

# БОЛЬШОЙ ЛЕСНОЙ УЧАСТОК

## Информация об объекте

№ лота	15887
Тип сделки	Продажа
Направление	Рублево-Успенское
Стоимость	554 268 240 руб.
Удаленность от МКАД	15 км
Населённый пункт	Одинцовский городской округ, Горки-2 пос.
Коттеджный посёлок	РОМАНОВО-2
Общая площадь дома	1400 м²
Площадь участка	130 сот.
Таунхаус	Нет

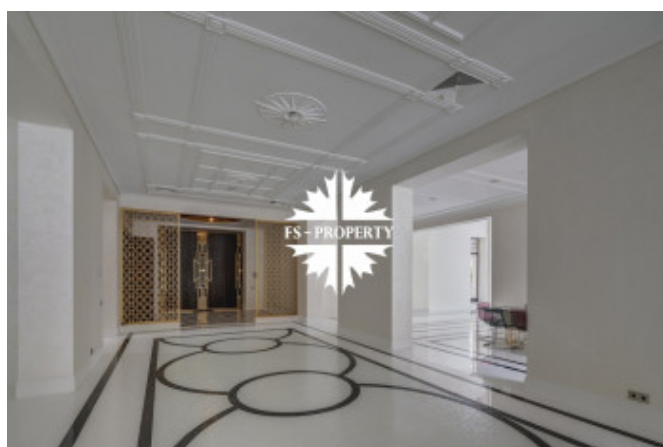
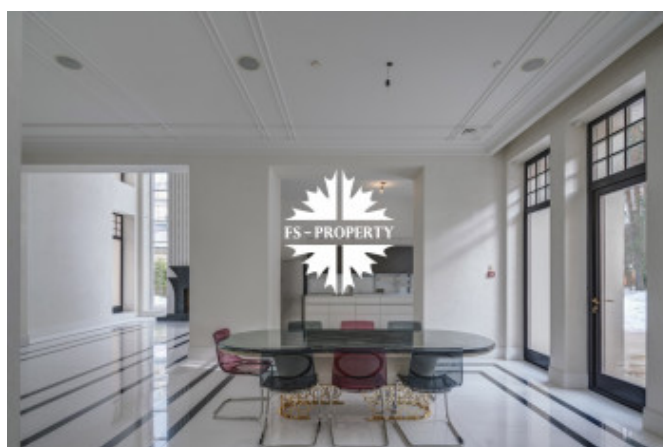
## Описание

Продажа коттеджа в элитном охраняемом коттеджном поселке Романово-2. В КП Романово-2 свой теннисный корт, оборудованная детская площадка. Рядом вся инфраструктура Горки-2: магазины, спортивные площадки, школа, детский сад, каток, рестораны. Выезд на платную дорогу.

Коттедж 1400 кв.м., лесной участок 130 соток с вековыми соснами лиственными деревьями. По периметру участка проходит дорожка, выложенная натуральным камнем. На участке две беседки, спортивная площадка, барбекю.

В доме гараж на 4 машины, квартира для персонала. Дом построен очень качественно, в отделке использованы дорогие

## Фото



## БОЛЬШОЙ ЛЕСНОЙ УЧАСТОК

отделочные материалы.

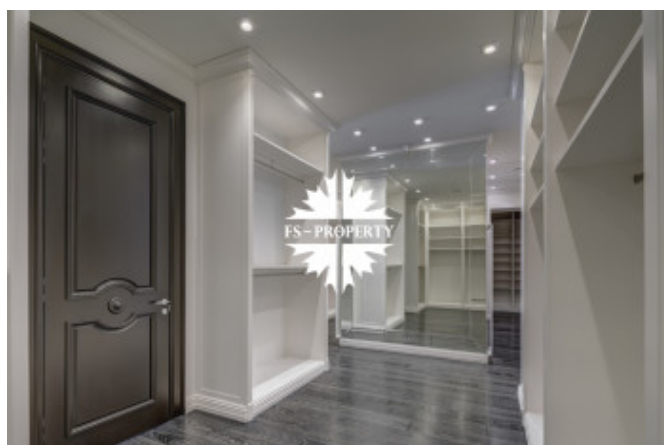
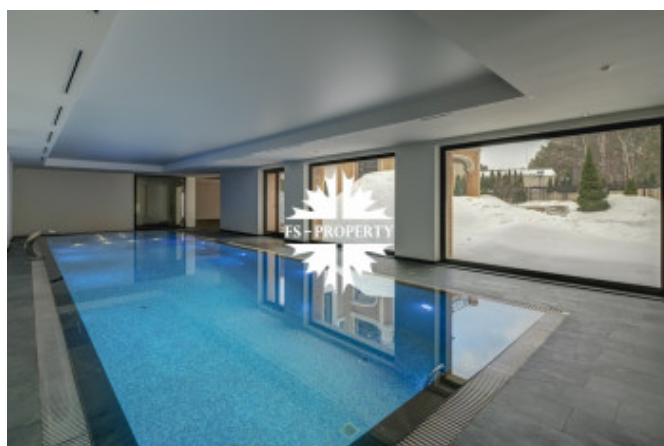
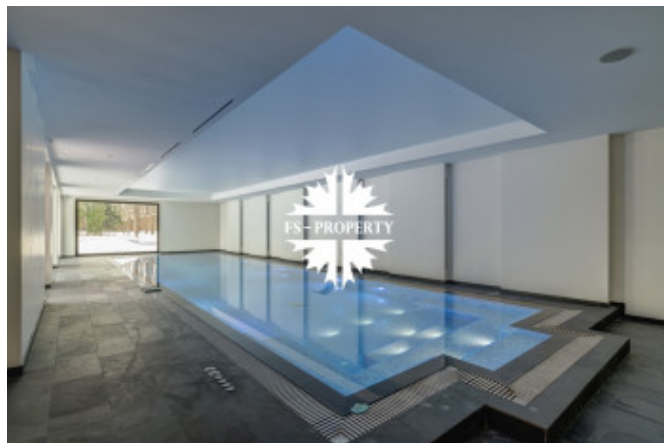
Гардеробные оборудованы встроенной мебелью, кухонный гарнитур и техника кухонная есть в наличии. Дом без мебели.

### Планировка основного дома:

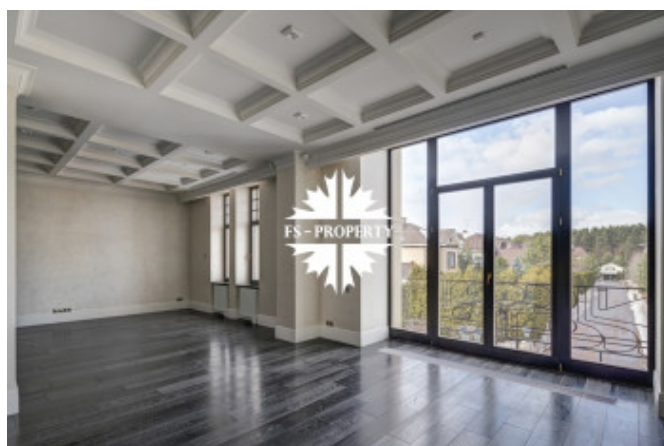
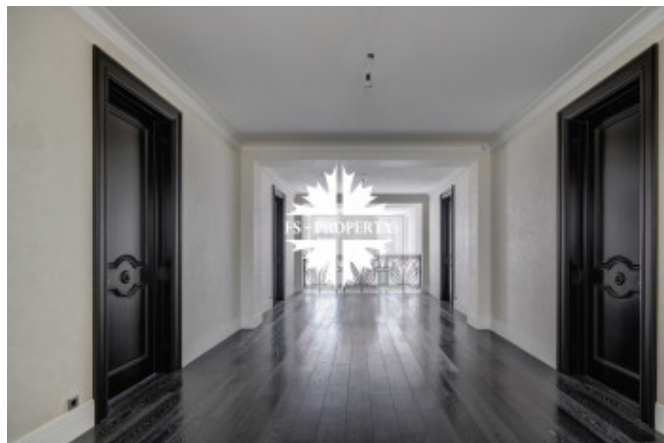
**Цоколь:** техническое помещение, оборудование для бассейна, спортзал, винный погреб, постирочная.

**Первый этаж** с большими панорамными окнами: холл, гостевой санузел, гардеробная, гостиная с камином с двухсветным залом, кухня, столовая, выход на террасу, гостевая спальня со своим санузлом, выход в бассейн 5x12, сауна, хамам, соляная комната, выход на участок.

**Второй этаж:** холл, кабинет, хозяйская спальня с будуаром, 2 больших гардеробных комнаты, санузел с душем и ванной джакузи, выход на эксплуатируемую крышу над бассейном, две спальни со своими санузлами, гардеробными и детской игровой комнатой.



# БОЛЬШОЙ ЛЕСНОЙ УЧАСТОК





## БОЛЬШОЙ ЛЕСНОЙ УЧАСТОК

