

# ДОМ В СОВРЕМЕННОМ СТИЛЕ

## Информация об объекте

|                     |                             |
|---------------------|-----------------------------|
| № лота              | 16080                       |
| Тип сделки          | Продажа                     |
| Направление         | Рублево-Успенское           |
| Стоимость           | 531 173 730 руб.            |
| Удаленность от МКАД | 5 км                        |
| Населённый пункт    | Одинцовский городской округ |
| Коттеджный посёлок  | РАЗДОРЫ-2                   |
| Общая площадь дома  | 875 м <sup>2</sup>          |
| Площадь участка     | 16.3 сот.                   |
| Таунхаус            | Нет                         |

## Описание

Новый дом в современном стиле в охраняемом коттеджном поселке Раздоры-2.

Выполнена отделка под ключ. Предлагается к продаже без мебели.

- Площадь дома **875 м<sup>2</sup>**
- Спален **5**
- Квартира для персонала (спальня, кухня, санузел, комната для водителя)
- СПА-зона с сауной
- Гараж на 2 автомобиля
- Участок **16,3 сот**

В доме 5 спален со своими гардеробными и санузлами, гостиная с камином и выходом на террасу, квартира для персонала с отдельным входом, СПА-зона с сауной, гараж на 2 автомобиля.

Панорамное остекление открывает прекрасные виды на участок из любого помещения дома.

Участок с ландшафтным дизайном,

## Фото



## ДОМ В СОВРЕМЕННОМ СТИЛЕ

уличным освещением, охранной системой.

Планировочное решение:

1 этаж: холл-прихожая, большая гардеробная, просторная гостиная-кухн-столовая с выходом на террасу, рабочая кухня, гостевой санузел, СПА-зона с комнатой отдыха и сауной, гостевая спальня, постирочная, котельная, гараж, квартира для персонала;

2 этаж: мастер-спальня с женской и мужской гардеробными, ванной комнатой и выходом на террасу; 3 спальни с гардеробными и ванными; кабинет с выходом на балкон.

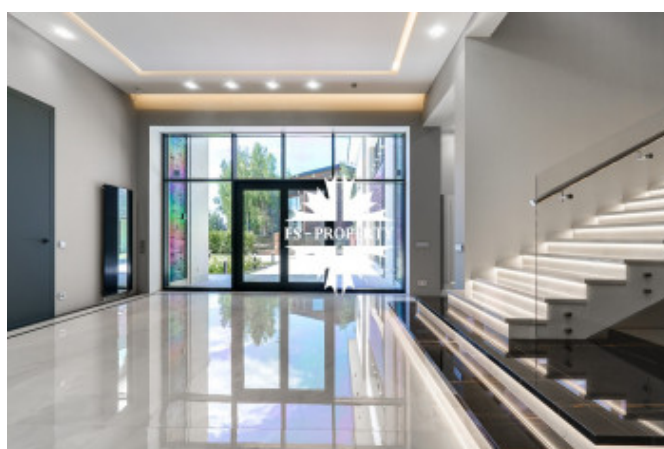
Московская область, Одинцовский район, сельское поселение Барвихинское, деревня Раздоры, Рублево-Успенское шоссе, 5 км от МКАД.

Элитный поселок **РАЗДОРЫ-2** является одним из самых близких к столице. Все коммуникации в поселке центральные, в домах московские телефонные номера.

Великолепная территория поселка обустроена с максимальным комфортом. Здесь организованы прогулочные зона, пешеходные дорожки.

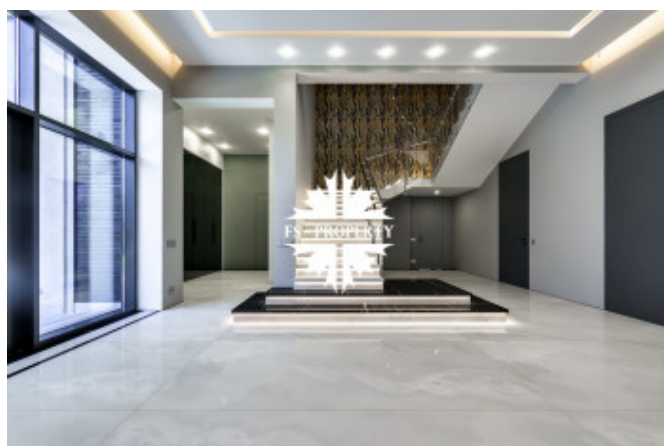
В поселке располагается школа, детский сад, магазин, детские площадки. Рядом находится теннисный корт, бассейн, футбольное поле. Не дольше 5 минут на автомобиле займет дорога до торгового центра «Барвиха Luxury Village», а также до парка Малевича – пространства для уединения на природе или активного отдыха.

В пешей доступности школа имени Примакова.





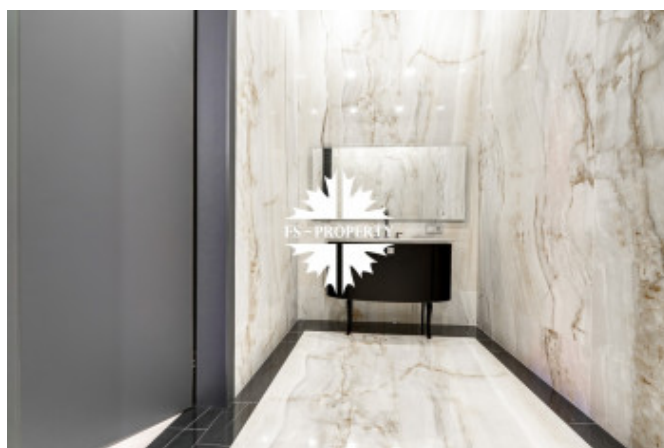
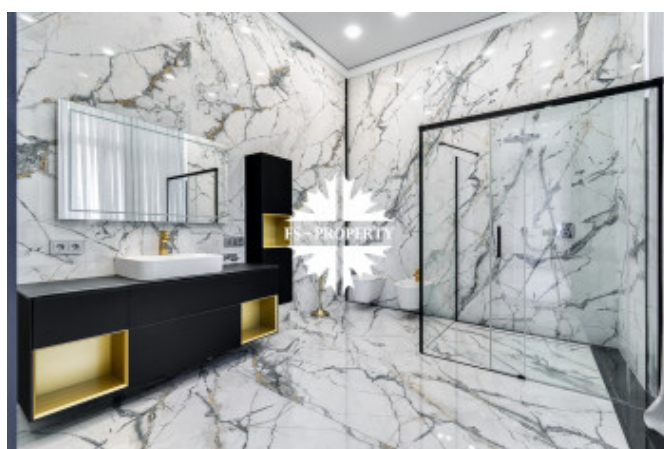
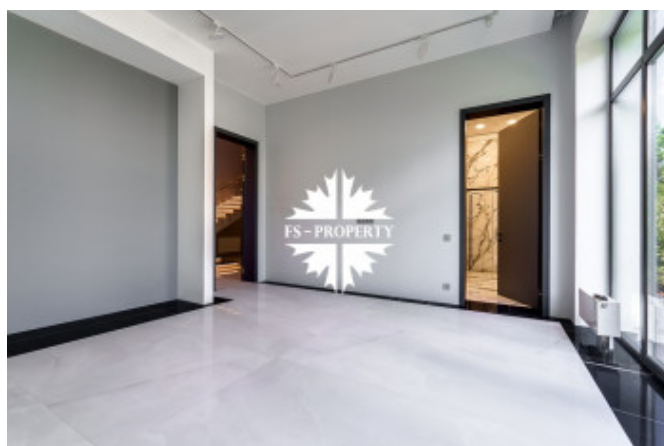
## ДОМ В СОВРЕМЕННОМ СТИЛЕ



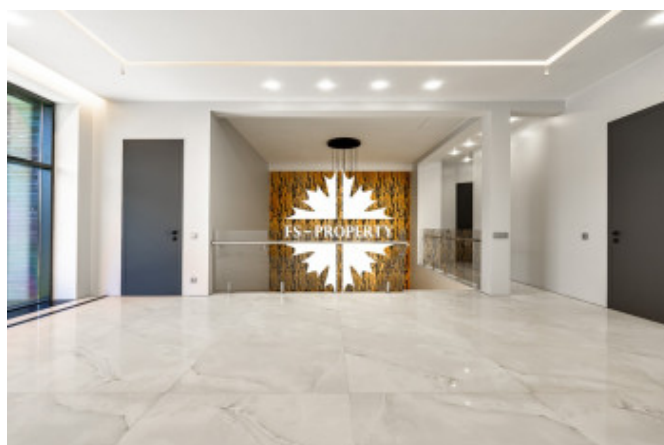
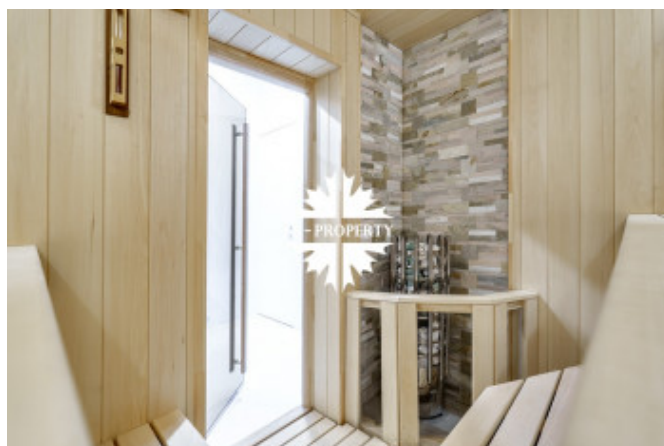
## ДОМ В СОВРЕМЕННОМ СТИЛЕ



## ДОМ В СОВРЕМЕННОМ СТИЛЕ

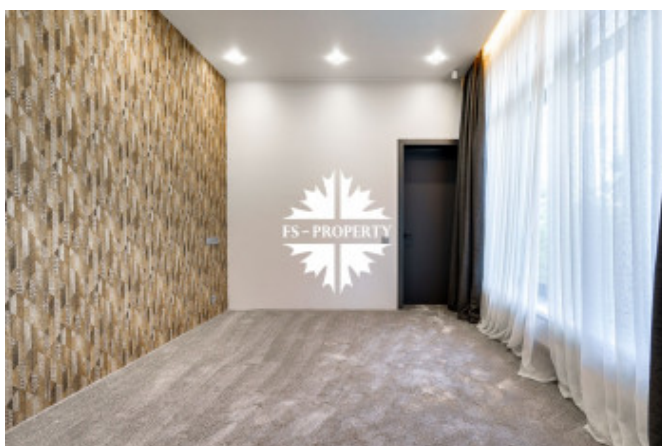
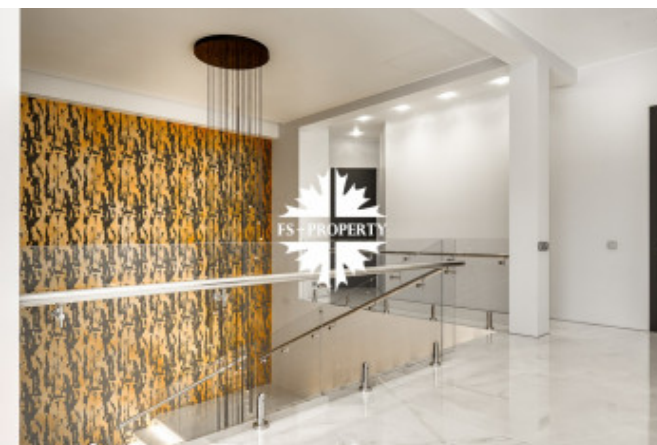


## ДОМ В СОВРЕМЕННОМ СТИЛЕ

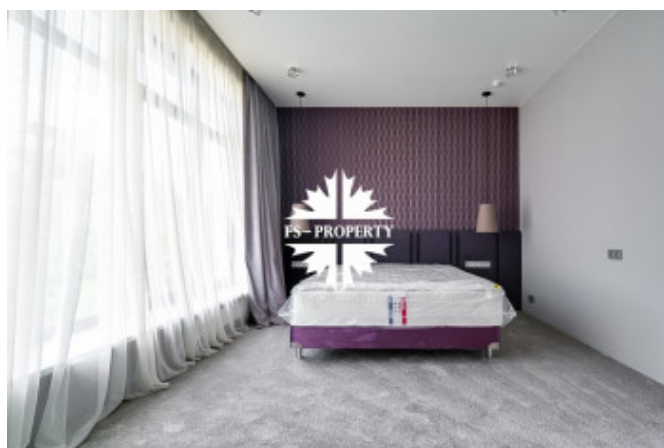




## ДОМ В СОВРЕМЕННОМ СТИЛЕ



## ДОМ В СОВРЕМЕННОМ СТИЛЕ

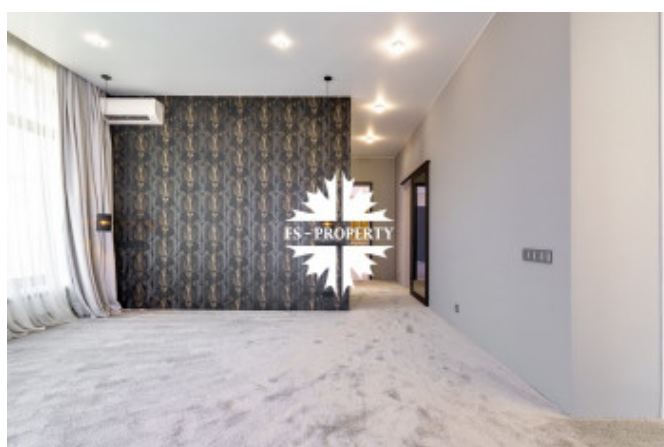
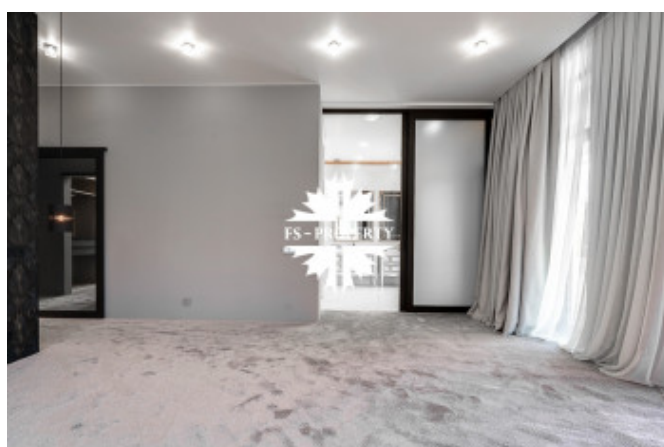
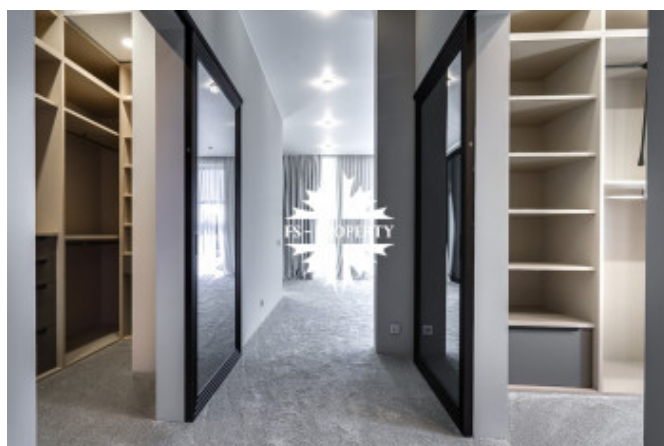




## ДОМ В СОВРЕМЕННОМ СТИЛЕ



## ДОМ В СОВРЕМЕННОМ СТИЛЕ



## ДОМ В СОВРЕМЕННОМ СТИЛЕ

