

# MANSION EMBRACE

## Информация об объекте

№ лота	16137
Тип сделки	Продажа
Направление	Новорижское
Стоимость	1 100 000 000 руб.
Удаленность от МКАД	9 км
Населённый пункт	городской округ Красногорск, Поздняково д.
Коттеджный посёлок	НИКОЛЬСКАЯ СЛОБОДА
Общая площадь дома	1457 м <sup>2</sup>
Площадь участка	44 сот.
Таунхаус	Нет

## Описание

Респектабельная загородная резиденция “Mansion Embrace” со СПА-комплексом от известного девелопера.

Элегантный особняк в современном стиле общей площадью 1457 кв.м на участке 44 сотки расположен в коттеджном поселке Никольская слобода, самом близком из всех элитных поселков Новорижского шоссе.

Особенности резиденции:

- новый современный дом,
- панорамные окна в пол с видом на лес,
- стильная трехзонная гостиная (126 кв.м) с потолками 4,3 м,
- шикарная утопленная в пол лаундж-зона у островного камина,
- спа-комплекс с переливным бассейном длиной 12 м с противотоком, джакузи; лаундж-зона с сауной и хаммамом; тропический душ с режимом обливного ведра, раздевалка и с/у,

## Фото



# MANSION EMBRACE

- кухня 44 кв.м с дополнительным хозяйственным помещением 17 кв.м с независимым входом с улицы и специальным окном для передачи готовых блюд (может использоваться в качестве кладовой или тех.кухни),
- лифт и бельепровод,
- отдельно стоящее здание для персонала (60 кв.м),
- гараж для 2-х автомобилей и 2-х средств малой техники с зарядкой для электромобилей 22 кВт и до 10 м/м на участке,
- 3 удобных въезда: центральный - для владельца дома и членов его семьи, дополнительный - для гостей, технический сбоку - для обслуживающего персонала.

## ПРЕМИАЛЬНЫЕ БРЕНДЫ

Мебель: Baxter, Cattelan Italia, Ditre Italia, Bonaldo, Poliform, Bontempi, Meridiani, Archipelago, Pianca, Kartell, Lema, Living Divani, Misura Emme, La Palma, Flou, Alivar, Zanotta, Kastel, Flexform.

Ванные комнаты: Villeroy & Boch, Gessi, Axor, Hansgrohe, Margaroli, Noken, Paffoni, Timo, Kube.

Свет: Flos, Vibia, Pedrali, Aromas del Campo, Miniforms, Stephane Davidts, Lodes, Oluce, Contardi, 101 Copenhagen, Gubi.

Ковры в доме: Dovlet House.

## ТЕХНИКА

Встроенная техника (посудомоечная машина, кофемашина, духовка с функцией СВЧ), варочная индукционная плита на 6 конфорок: Miele.

Холодильная и морозильная камеры с ледогенератором, винный шкаф: Liebherr.



## MANSION EMBRACE

Встроенная вытяжка: Elica.

Мойка, смеситель, измельчитель: Omoikiri.

Гаражные ворота: Alutech.

Топка на островном камине в гостиной: Virtu.

Печь в сауне: Harvia.

Технический свет: Центрсвет.

Выключатели и розетки: Living Now от Vticino.

### КОНСТРУКТИВ И МАТЕРИАЛЫ

Стены: кирпич и железобетон.

Перекрытия - монолитные железобетонные.

Лестницы - монолитные железобетонные.

Кровля - мембрана (плоская) и медная фальцевая (скатная).

Окна - панорамные дерево-алюминиевые дубовые Wessel Fenstertechnik (Германия) с двухкамерными стеклопакетами.

Фасад - травертин, клинкерная плитка.

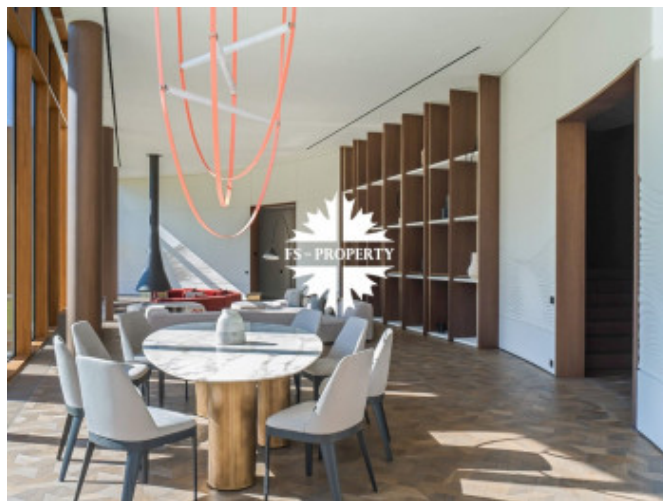
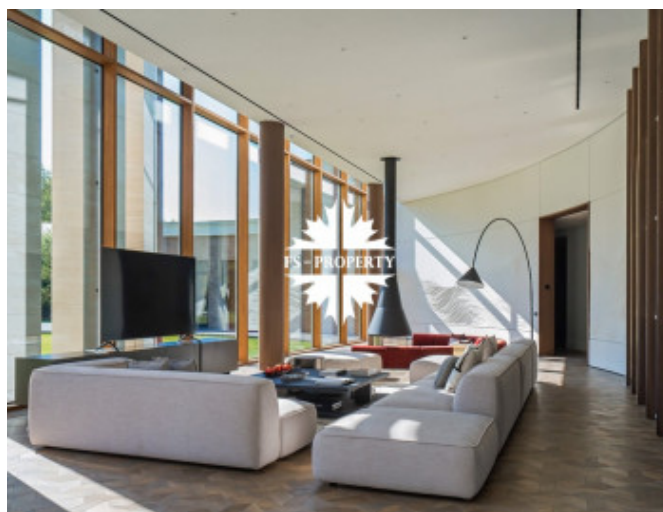
### ОТДЕЛКА

Пол: инженерная доска из дуба.

Стеновые панели, отделка колонн, встроенные системы хранения: шпон дуба.

Мрамор: прихожая, напольная раковина в с/у, полоки в хаммаме, подиум в мастер-спальне.

Стена в гостиной: авторский гипсовый барельеф ручной работы.



# MANSION EMBRACE

Столешница на кухне и на острове: кварцит.

Сауна: абаш и кедр.

## ПЛАНИРОВКА

1 этаж (813,78 кв.м), включая террасы (98,68 кв.м)

Общие помещения: прихожая (26) с гардеробной (16), холл (25) с гостевым с/у (6), гостиная-столовая (126), кухня (44) с хоз.помещением (17), гардероб для сезонных вещей (18).

Спальни: детская 1 (25) с ванной (8), детская 2 (25) с ванной (9) и гардеробной комнатой (10), а также гостевая спальня (17) с собственным с/у (7).

Спа-комплекс: бассейн (135) с джакузи, лаундж-зоной, с сауной (9), хамамом (8), раздевалкой (8), с/у (5).

Технические помещения: котельная (27), тех. блок (9), серверная (9,2) гараж на 2 м/м (49), постирочная (11), кладовая (7,1), лифт.

2 этаж (506 кв.м), включая террасы и балконы (250)

Общие помещения: холл (28), кабинет (27), кладовая (2) с доступом по лестнице в тех помещение на третьем этаже (56).

Мастер-блок (109): спальня (36) с собственным выходом на балкон, двумя ванными комнатами (17 и 11) и двумя гардеробными (46).

Детская 3 (24) с выходом на балкон, ванной (11) и гардеробом (11).

Цокольный этаж (137,5 кв.м)



# MANSION EMBRACE

Помещение свободного назначения (29), кладовая (12), техническое помещение бассейна (68).

## АРХИТЕКТУРА

Фасад дома лаконичный и строгий, выполнен в светлой цветовой гамме. Торжественность резиденции добавляют два симметричных крыла, скрывающие просторный внутренний дворик от глаз соседей.

## УЧАСТОК

Просторный участок площадью 44 сотки. Дорожки и въездная группа выложены брусчаткой из гранита. По периметру территории высажены взрослые хвойные и лиственные деревья и кустарники. Организована система автополива.

## ТЕХНИЧЕСКИЕ ХАРАКТЕРИСТИКИ

Приточно-вытяжная вентиляция и каналное кондиционирование.

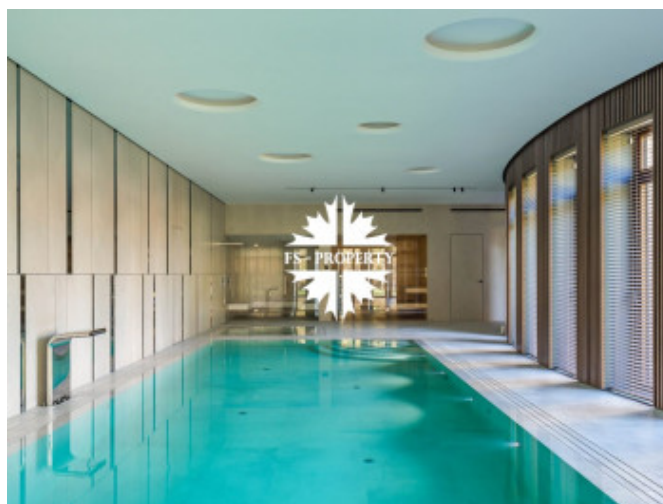
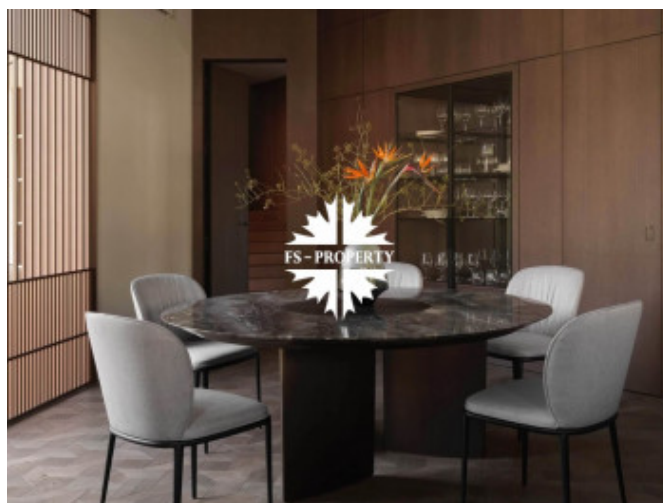
Охранная система с экранными датчиками на всех окнах.

Пожарная сигнализация с уведомлением о задымлении на телефон.

Установлены 2 котла De Dietrich суммарной мощностью 240 кВт (30,4 кубометров/час).

Выделенная мощность электричества - 80 кВт.

## УМНЫЙ ДОМ



## MANSION EMBRACE

Система “умный дом” позволяет управлять всем функционалом дома непосредственно на месте и даже удалённо, создавая разные сценарии освещения, регулируя температуру, открывание штор и делая жизнь в большом доме максимально удобной и комфортной.

СКУД, вход в дом по отпечатку пальца, охранная и пожарная сигнализация, система защиты от протечек воды, видеонаблюдение, бесшовный WiFi, мультирум.

Вход в дом: по отпечатку пальца.

На окнах – системы с электроприводом. Управление шторами через систему “умный дом”, по кнопке, с пульта, а в спальнях - дополнительно с помощью Touch Motion (в ручном режиме).

### ФАСАДНОЕ ОСВЕЩЕНИЕ

Концепция освещения включает мягкую подсветку фасада и террас, линейную подсветку свесов, ландшафтное освещение деревьев.

Акцентное освещение входной группы позволяет в темное время суток с комфортом дойти от калитки до входной двери или заехать в гараж на автомобиле.

### ПОСЕЛОК

Никольская Слобода – самый близкий из всех элитных поселков Новорижского шоссе, расположен всего в 9 км от МКАД.

С трех сторон окружен реликтовым лесом. На территории расположен частный детский сад, множество детских игровых комплексов, прогулочные маршруты и зоны отдыха в лесу, озеро, оборудованные места для рыбалки, футбольное поле,

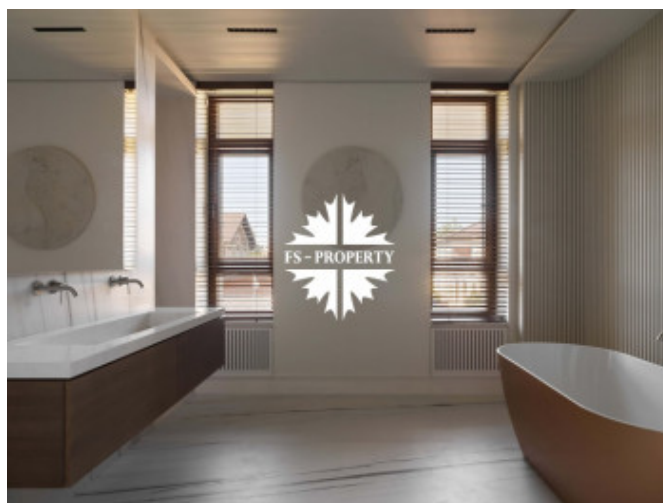


## MANSION EMBRACE

теннисные корты.

В зоне 10-15 минут на машине есть торгово-развлекательный и конно-спортивный комплексы, рестораны, фермерский рынок, бизнес-центр, спортивные центры, учебные и медицинские учреждения, салоны красоты и даже ветеринарная клиника.

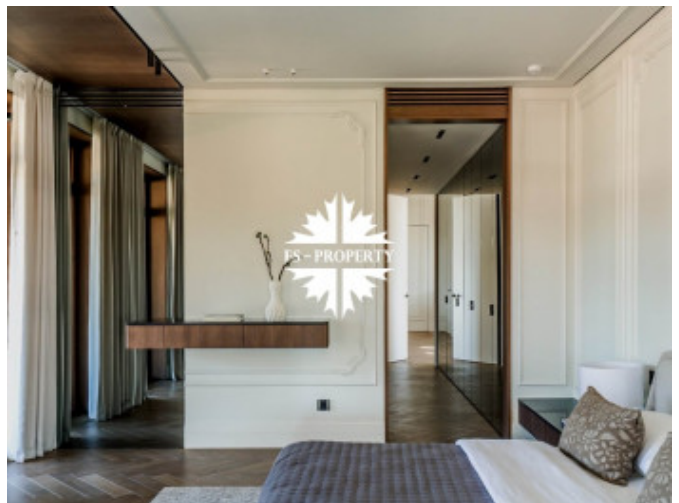
В поселке – собственная служба эксплуатации с серьезной охраной и патрулированием территории, двойным пропускным режимом.



# MANSION EMBRACE



# MANSION EMBRACE



# MANSION EMBRACE



# MANSION EMBRACE



# MANSION EMBRACE

