

# ДОМ ДЛЯ БОЛЬШОЙ СЕМЬИ

## Информация об объекте

№ лота	26401
Тип сделки	Аренда
Направление	Новорижское
Стоимость	3 079 268 руб. в месяц
Удаленность от МКАД	12 км
Населённый пункт	Красногорск городской округ, Поздняково д.
Коттеджный посёлок	НИКОЛЬСКАЯ СЛОБОДА
Общая площадь дома	1104 м <sup>2</sup>
Площадь участка	16 сот.
Таунхаус	Нет

## Описание

Прекрасный коттедж в центре одного из самых статусных и известных поселков Подмосковья «Никольская Слобода».

В 15 минутах от ММДЦ «Москва-Сити», вблизи объектов развитой инфраструктуры.

Дом 1104 м<sup>2</sup> на участке со своим пляжем и выходом на озеро. Из панорамных окон открывается восхитительный, завораживающий вид.

Дом оснащён центральными коммуникациями. Эксплуатируемая видовая кровля. Лифт до кровли.

Идеален для большой семьи! В доме 9 спален, много мест хранения, квартира для персонала, 2 гаража на 4 автомобиля. 4 камина.

## Первый этаж

просторный холл, две гардеробные, помещение для хранения, гостевой с/у, кухня с островом, столовая с

## Фото



# ДОМ ДЛЯ БОЛЬШОЙ СЕМЬИ

двухсторонним дровяным камином с гостиной. Зона барбекю с выходом на террасу с фонтаном.

Релакс-зона включает раздевалку, с/у, хаммам, сауну, джакузи, просторная комната отдыха с биокамином и с выходом к уличному, круглогодичному бассейну с подогревом и противотоком, который расположен на ухоженном с ландшафтом участке, с посаженными по периметру туями, крупномерами, соснами, автополивом, уличным освещением, подсветка дома.

Также на первом этаже расположены квартира для персонала, постирочная, котельная, лифт, 2 гаража на 4 м/м.

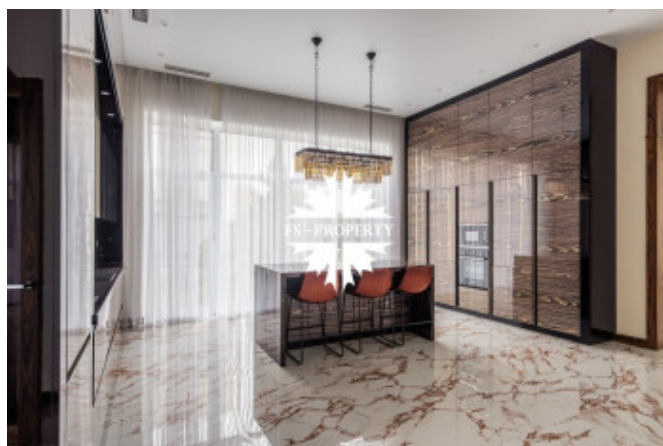
## Второй этаж

Холл, хозяйская спальня с камином, гардеробной и санузлом, 7 дополнительных спален, каждая с собственным санузлом и гардеробной, а также лоджия с красивым видом.

На участке высажены хвойные деревья - сосны и туи, ухоженный газон. Оборудована система автополива, уличное освещение.

Охраняемый поселок **Никольская Слобода** со своим теннисным кортом, детской площадкой, рестораном, прудиком с прогулочной зоной отдыха, выходом в лес.

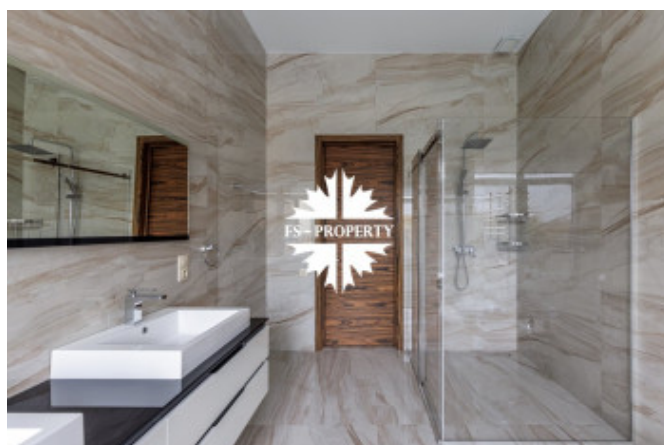
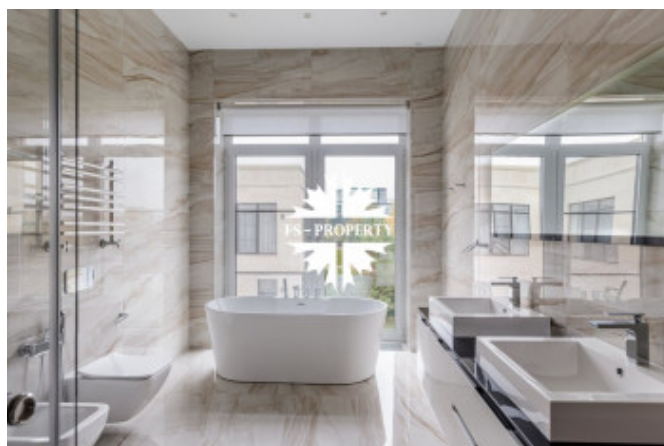
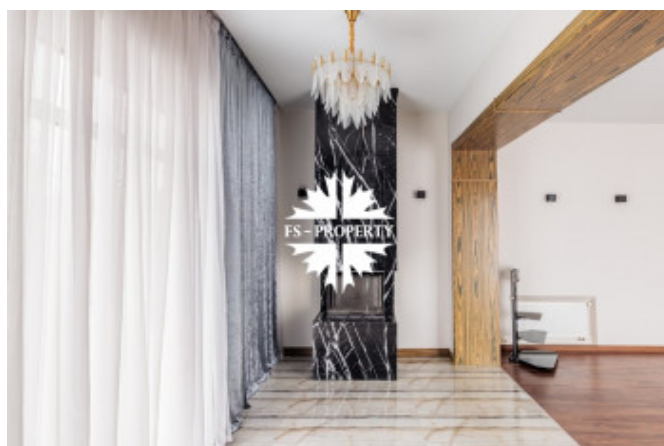
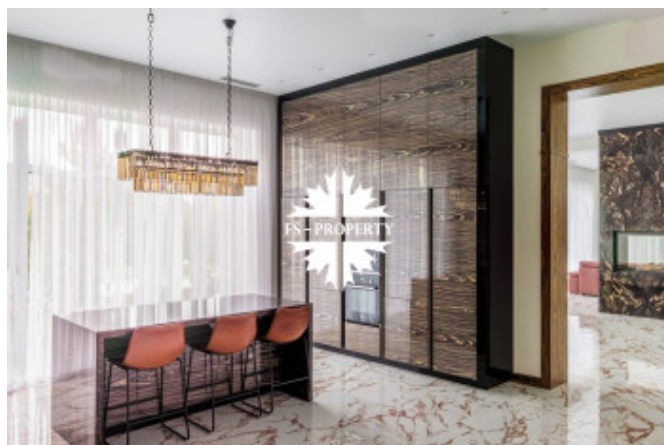
К услугам жителей поселка развитая инфраструктура Рублево-Успенского и Ильинского шоссе. В нескольких минутах езды находятся спортивный комплекс WorldClass, конный клуб Новый век, торговые центры Рига Лэнд и ЮниМолл. Рядом находятся государственные школы



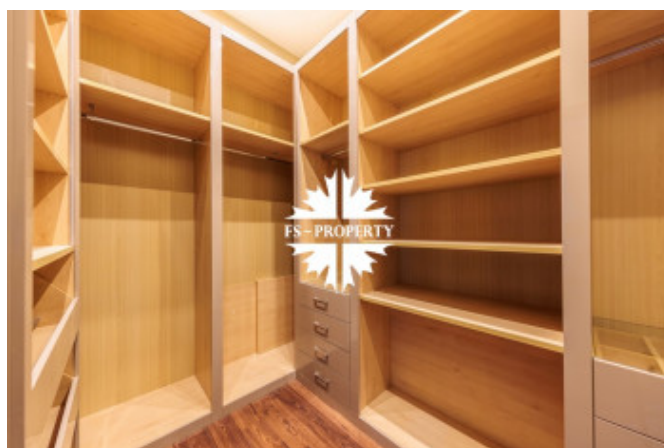
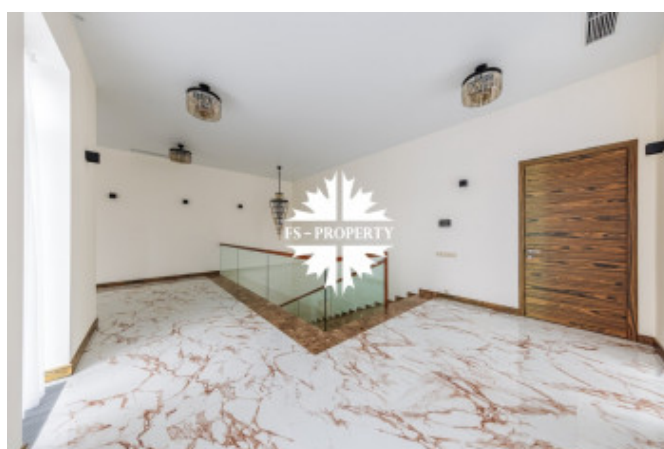
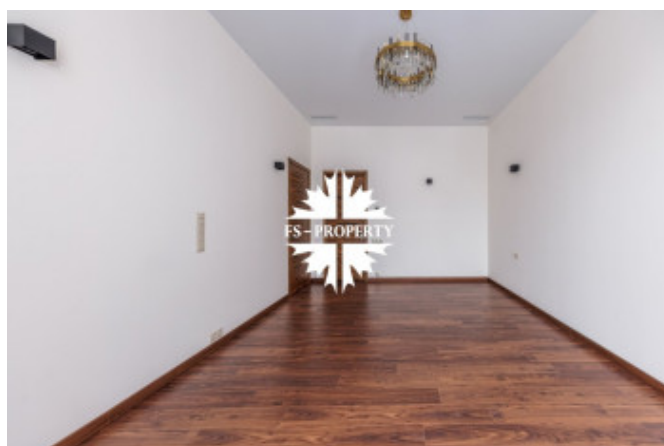


## ДОМ ДЛЯ БОЛЬШОЙ СЕМЬИ

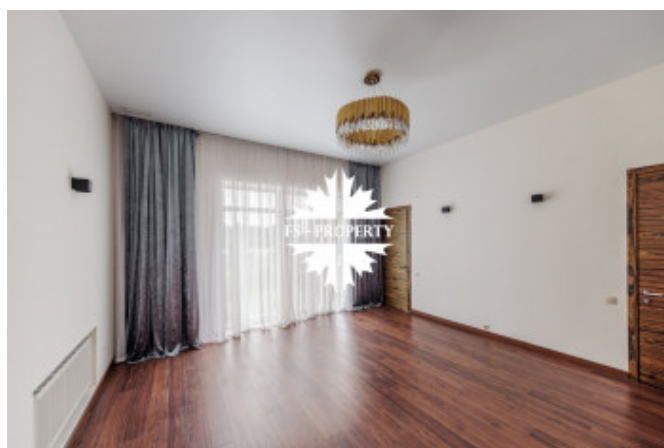
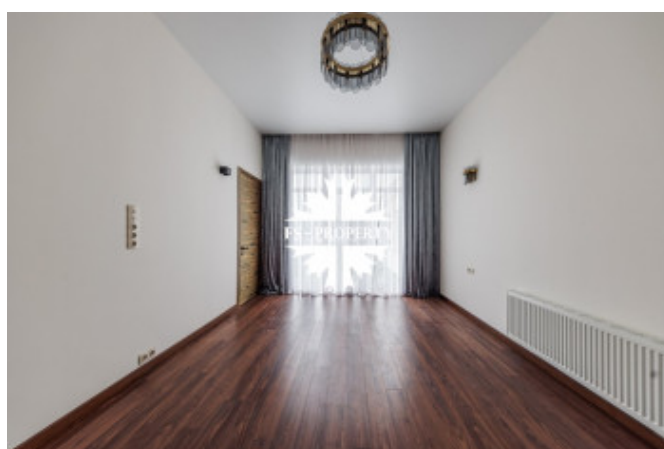
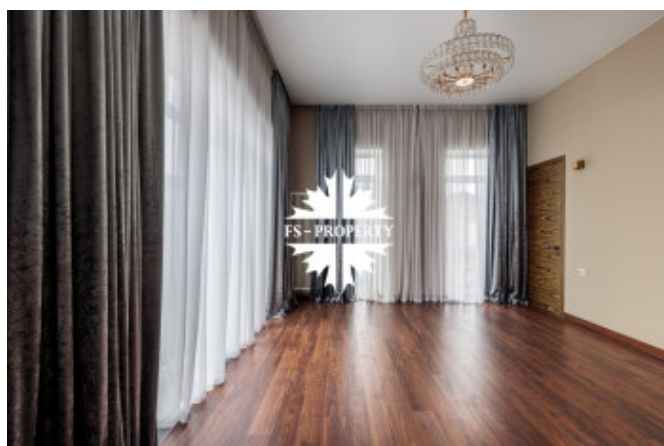
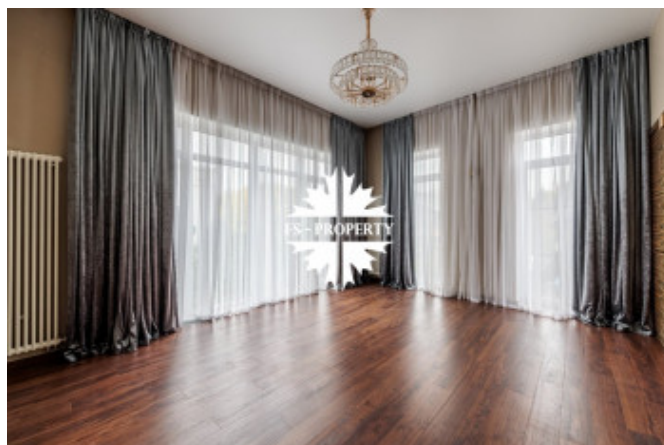
и детские сады, а также лицей Ковчег-XXI, школа Президент, Интересная школа, частный детский сад Discovery, английский садик Smile Fish и тд.



# ДОМ ДЛЯ БОЛЬШОЙ СЕМЬИ

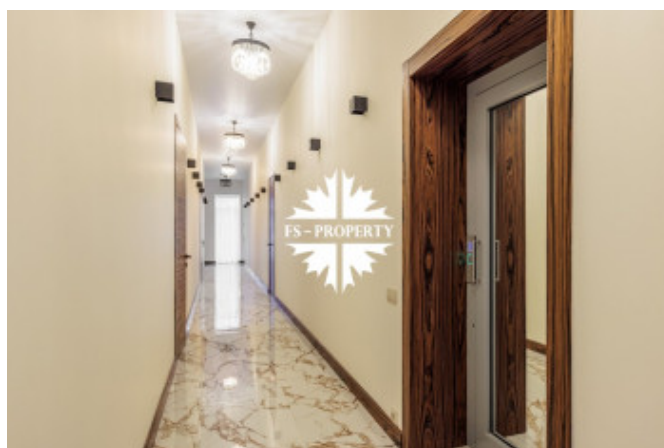
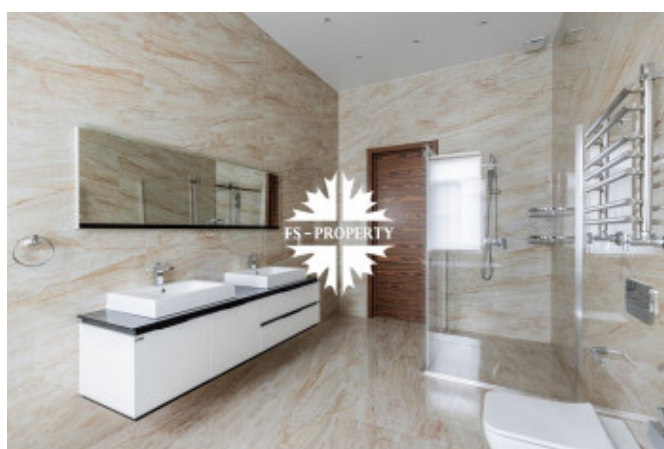
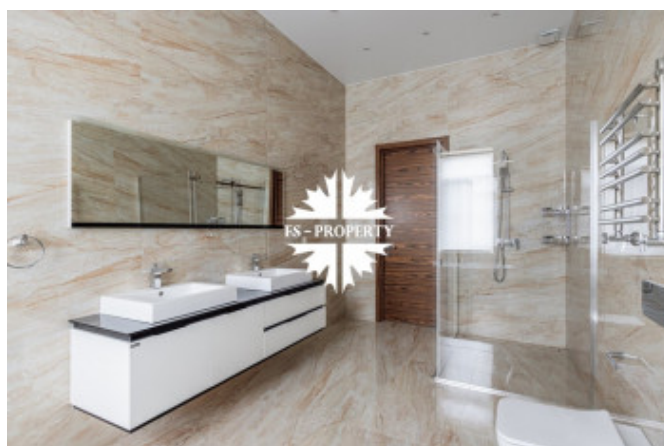
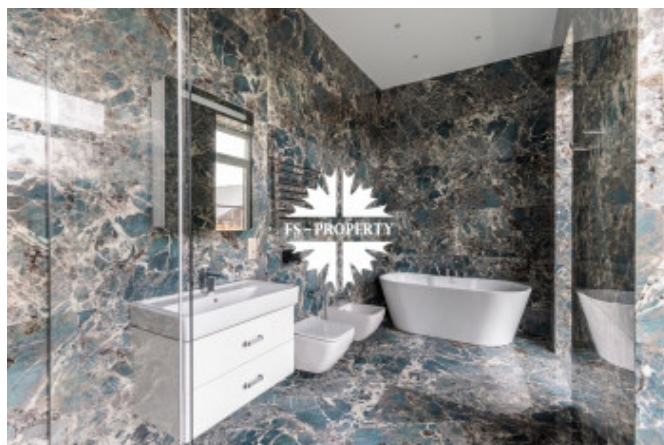


# ДОМ ДЛЯ БОЛЬШОЙ СЕМЬИ

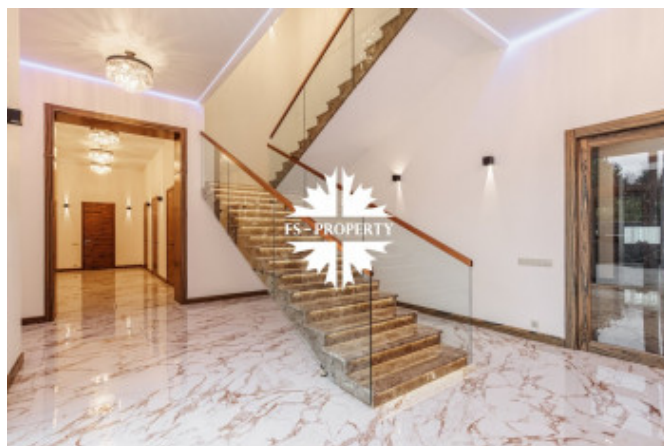
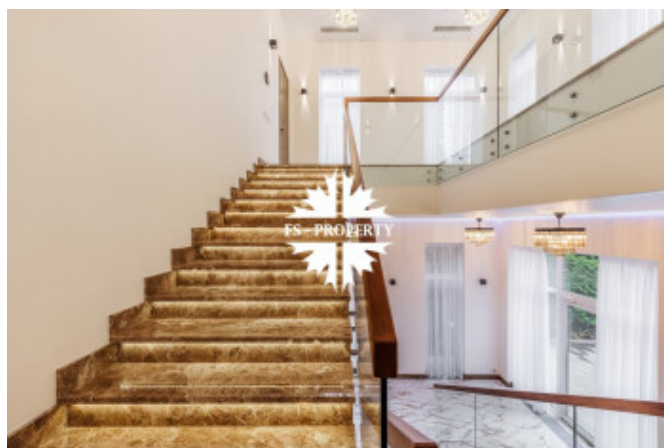




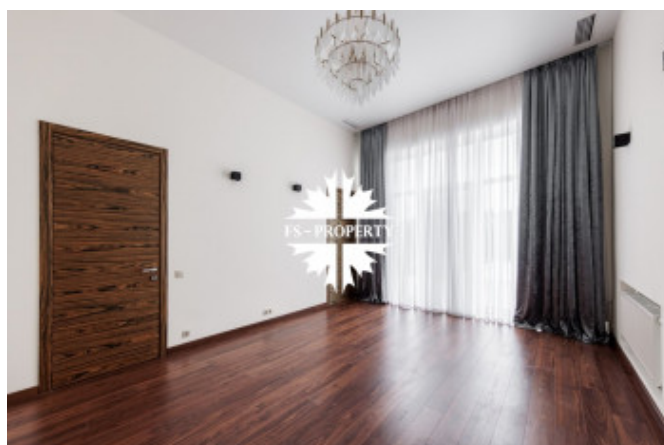
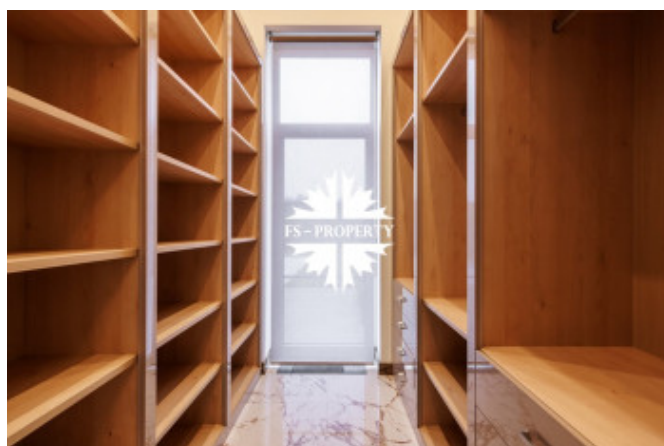
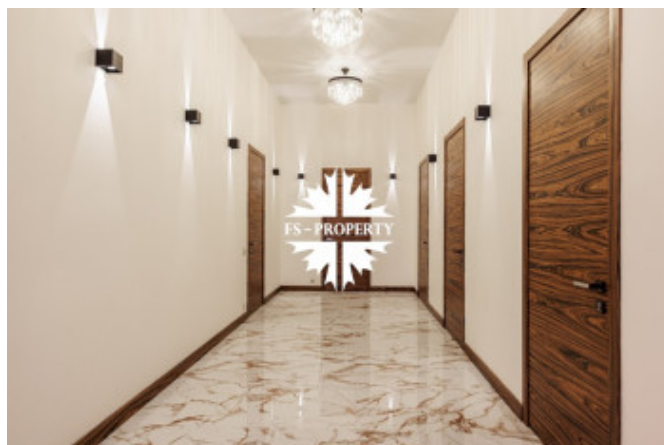
# ДОМ ДЛЯ БОЛЬШОЙ СЕМЬИ



# ДОМ ДЛЯ БОЛЬШОЙ СЕМЬИ

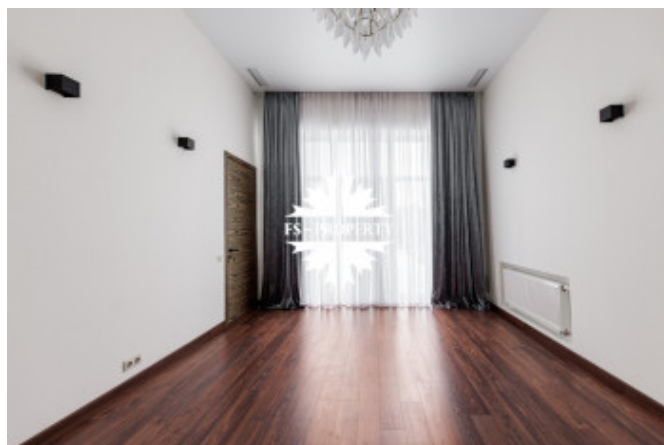


# ДОМ ДЛЯ БОЛЬШОЙ СЕМЬИ





# ДОМ ДЛЯ БОЛЬШОЙ СЕМЬИ



# ДОМ ДЛЯ БОЛЬШОЙ СЕМЬИ



## ДОМ ДЛЯ БОЛЬШОЙ СЕМЬИ

