

ДОМ ПОД КЛЮЧ

Информация об объекте

№ лота	26297
Тип сделки	Продажа
Направление	Рублево-Успенское
Стоимость	408 003 010 руб.
Удаленность от МКАД	23 км
Населённый пункт	Одинцовский район
Коттеджный посёлок	САЛАНГ
Общая площадь дома	750 м ²
Площадь участка	56 сот.
Таунхаус	Нет

Описание

Предлагается к продаже дом с дизайнерской отделкой и мебелью. На лесном участке с ландшафтным дизайном оборудована детская площадка, футбольное мини-поле, площадка под мангал, навес на 3 автомобиля.

- **Общая площадь 750 м2**
- **4 уровня**
- **Земельный участок 56 сот.**
- **Коммуникации центральные**

Планировочное решение:

Цоколь: бойлерная, техническое помещение, постирочная, гардеробная, гостевая спальня с санузлом, бильярдная, блок для персонала с двумя спальнями, кухней и санузлом.

1 уровень: холл, кухня, гостиная (второй свет), камин, столовая с выходом на террасу, бассейн (2,5x12 м), сауна, душевая, гидромассажная ванна.

2 уровень: мастер-спальня с гардеробной, ванной и балконом, 4

Фото



ДОМ ПОД КЛЮЧ

смежно-изолированные спальни, 2 санузла, холл, библиотека.

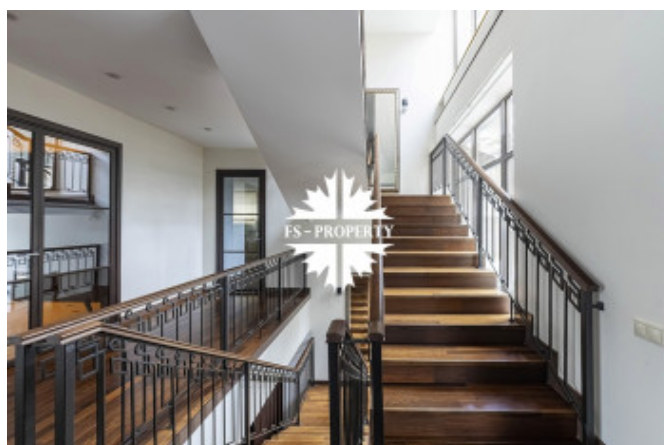
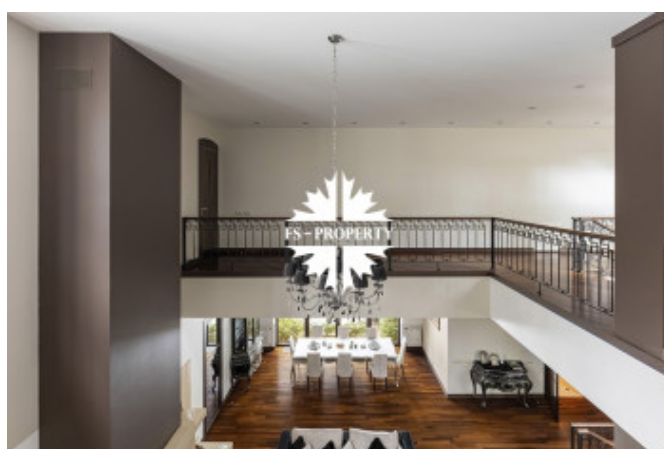
Мансарда: кабинет с санузлом.

О поселке:

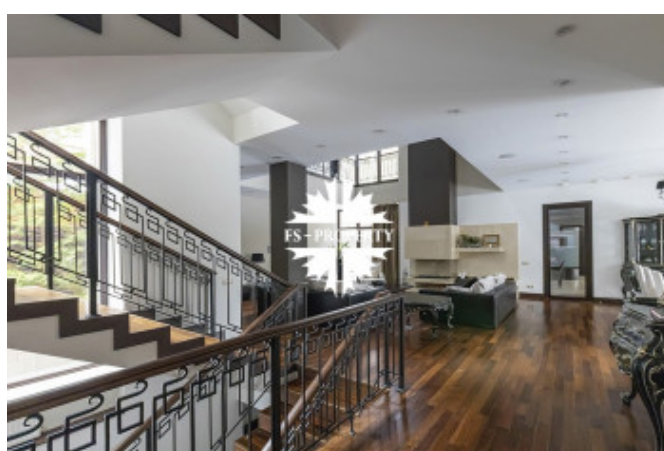
Московская область, Одинцовский район, Рублево-Успенское шоссе, 23 км от МКАД.

Поселок "Саланг" расположен на огороженной территории и находится под круглосуточной охраной. Въезд осуществляется через КПП по пропускам.

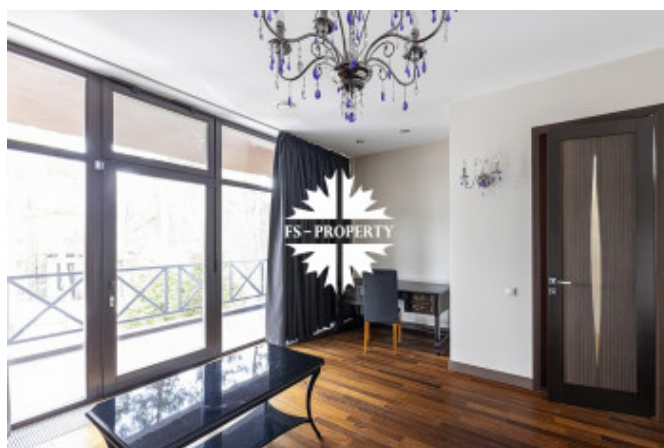
Поселок благоустроен, оснащен игровыми и спортивными площадками.



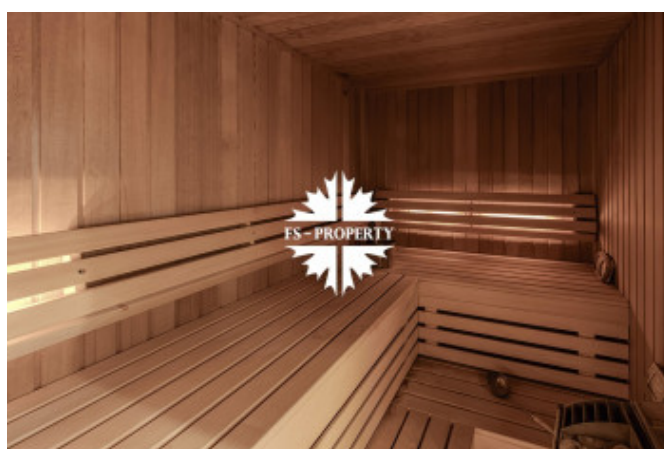
ДОМ ПОД КЛЮЧ



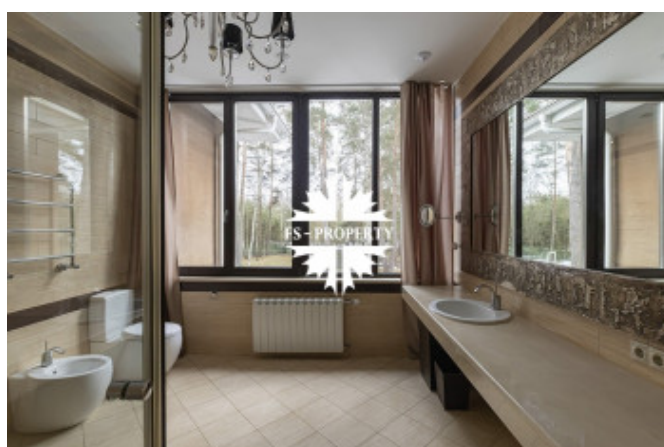
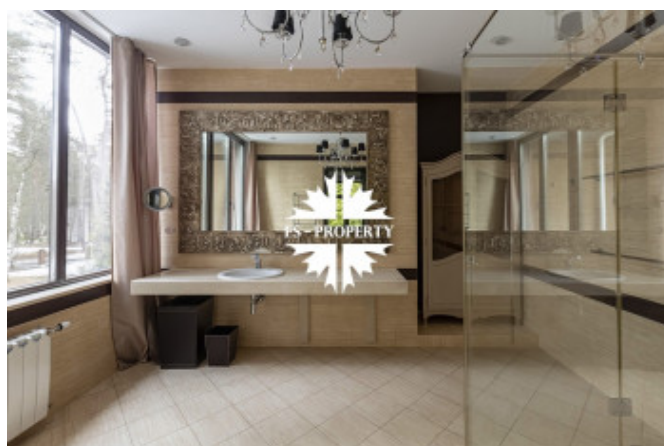
ДОМ ПОД КЛЮЧ



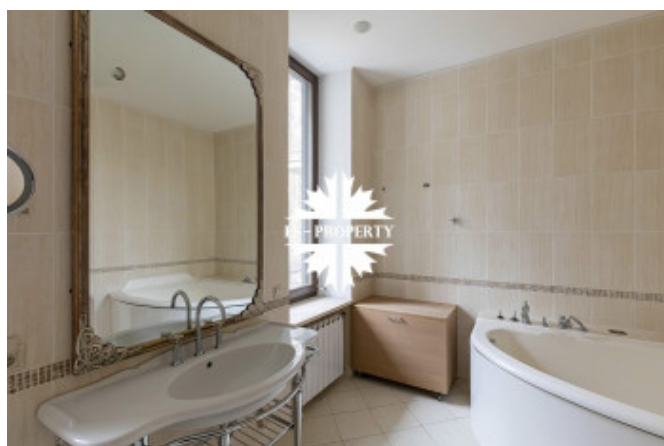
ДОМ ПОД КЛЮЧ



ДОМ ПОД КЛЮЧ



ДОМ ПОД КЛЮЧ



ДОМ ПОД КЛЮЧ



ДОМ ПОД КЛЮЧ



ДОМ ПОД КЛЮЧ

