

# ДОМ ПОД КЛЮЧ С САУНОЙ

## Информация об объекте

№ лота	26502
Тип сделки	Продажа
Направление	Новорижское
Стоимость	180 000 000 руб.
Удаленность от МКАД	14 км
Населённый пункт	городской округ Истра, Веледниково дер.
Коттеджный посёлок	ПАВЛОВО-1
Общая площадь дома	360 м <sup>2</sup>
Площадь участка	21 сот.
Таунхаус	Нет

## Описание

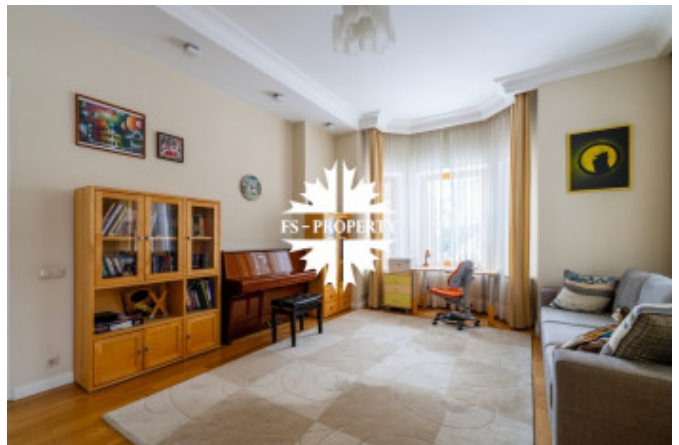
Великолепный дом в коттеджном поселке Павлово-1 на Новорижском шоссе, 14 км. Общая площадь дома — 360 кв. м. Планировка продумана до мелочей: большая гостиная с зонами для ТВ и камина, полностью оборудованная кухня, кабинет и спальня на первом этаже. Пять спален, просторная зона для спорта и йоги, сауна и отдельная комната для персонала. Для автомобилей предусмотрен вместительный гараж на два места и большой навес. На участке выполнен ландшафтный дизайн, по периметру растут взрослые деревья.

В поселке созданы все условия для комфортной жизни: уютные зоны для отдыха, прогулочные маршруты, спортивные и детские площадки, живописное озеро. В шаговой доступности — школы, магазины, рестораны и развлекательные центры. Безопасность жителей — приоритет поселка.

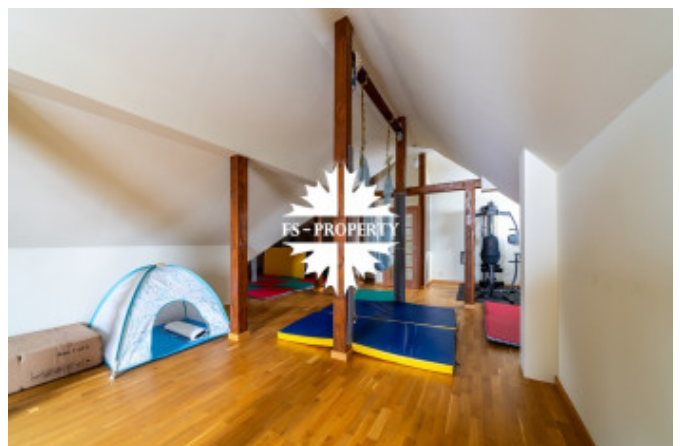
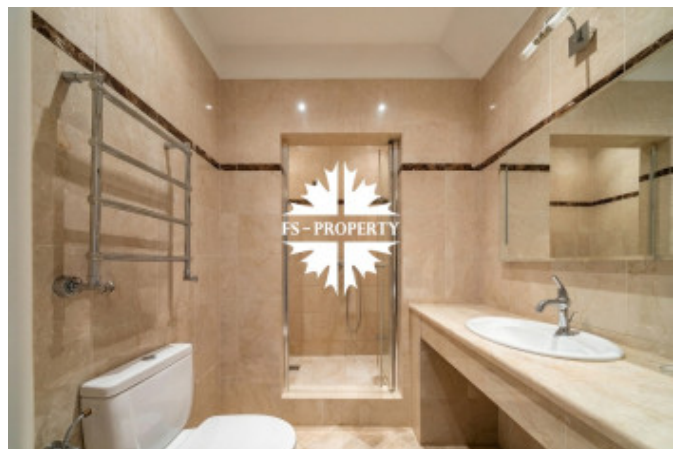
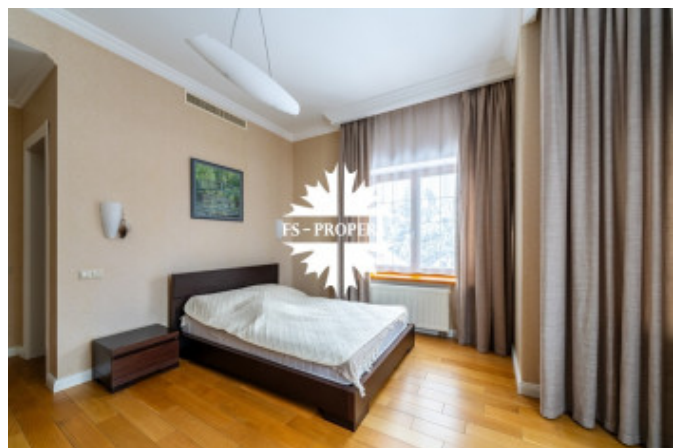
## Фото



# ДОМ ПОД КЛЮЧ С САУНОЙ



# ДОМ ПОД КЛЮЧ С САУНОЙ



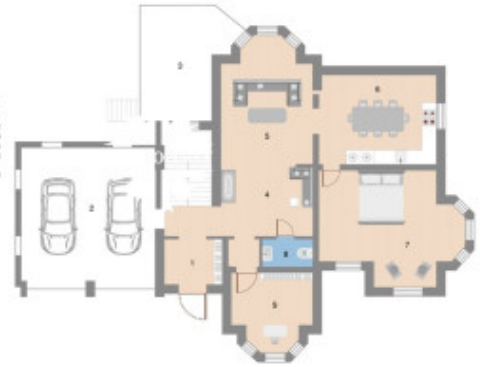
# ДОМ ПОД КЛЮЧ С САУНОЙ



# ДОМ ПОД КЛЮЧ С САУНОЙ

## 1-й этаж

- 1 Тамбур 6,2
- 2 Гарж 42,1
- 3 Терраса 6,4
- 4 Коридор 19,2
- 5 Гостиная 22,8
- 6 Кухня 16,3
- 7 Жилая 28,3
- 8 Сауна 2,8
- 9 Кабинет 11,8



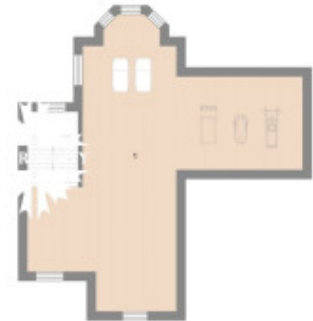
## 2-й этаж

- 1 Коридор 12,8
- 2 Сауна 6,7
- 3 Спальня 19
- 4 Спальня 16,4
- 5 Спальня 20,9
- 6 Спальня 2,4
- 7 Ванная 1,8
- 8 Спальня 9,9
- 9 Коридор 4,2
- 10 Спальня 2,3
- 11 Спальня 1,2



## Мансарда

- 1 Спальня / Рабочий кабинет



## Цокольный этаж

- 1 Подсобное помещение 23,5
- 2 Рабочий кабинет 28,1
- 3 Подсобное помещение 3,8
- 4 Подсобное помещение 2,2
- 5 Ванный 11,7
- 6 Подсобное помещение 28,2
- 7 Сауна 3,8
- 8 Подсобное помещение 2,4
- 9 Жилая терраса 14,6
- 10 Подсобное помещение 6,4

