

ДОМ ПОД КЛЮЧ

Информация об объекте

№ лота	25318
Тип сделки	Продажа
Направление	Рублево-Успенское
Стоимость	808 307 850 руб.
Удаленность от МКАД	23 км
Населённый пункт	Одинцовский городской округ
Коттеджный посёлок	НИКОЛИНО
Общая площадь дома	750 м ²
Площадь участка	28 сот.
Таунхаус	Нет

Описание

Роскошная резиденция "под ключ" в элитном коттеджном поселке Николино, в окружении лесного массива, органично вписанного в ландшафтный дизайн поселка.

Дизайн и интерьер выдержаны в современном классическом стиле. Дорогие отделочные материалы, мебель и техника мировых производителей премиум-класса.

- **Площадь дома 750 м² (3 этажа, цоколь)**
- **5 спален, 5 санузлов**
- **Участок 28 сот**
- **Гостевой дом 170 м²**
- **Гараж, квартира для персонала**
- **СПА зона, спортзал, сауна**

Планировочное решение:

Цоколь: зона отдыха со своей кухней и гостиной, обеденная зона, сауна с купелью, спортзал, комнаты для персонала.

Фото



ДОМ ПОД КЛЮЧ

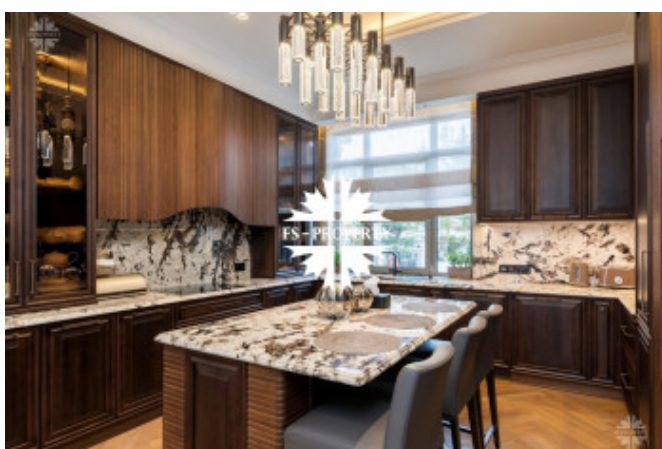
1 этаж: холл, гостиная со вторым светом, кухня, столовая, санузел.

2 этаж: 3 спальни с санузлами.

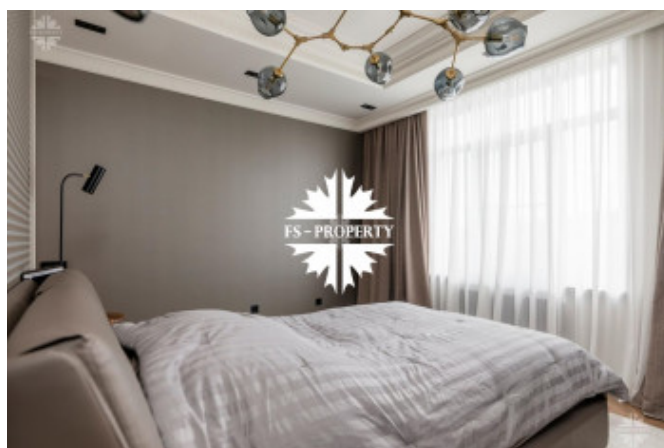
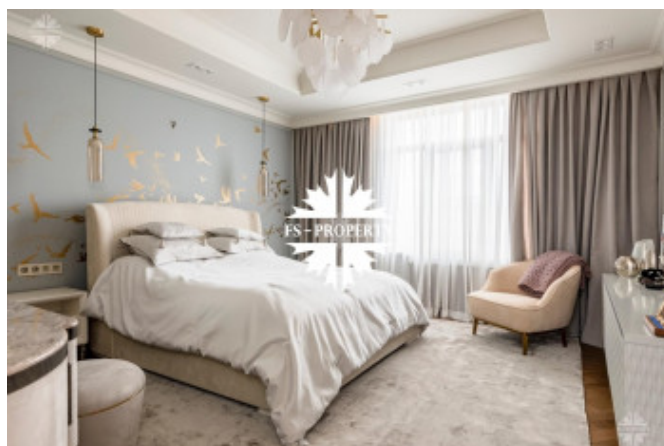
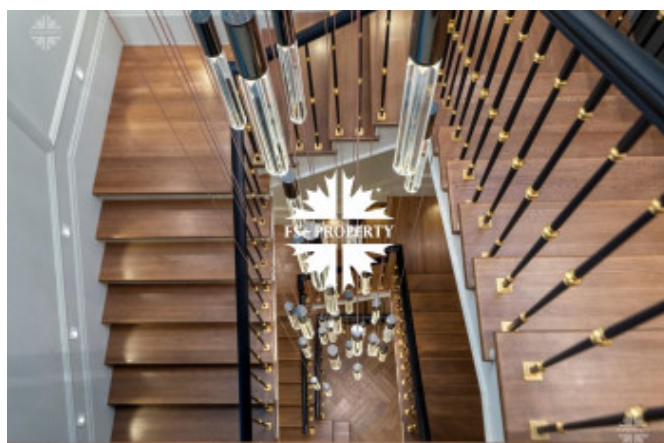
3 этаж: библиотека, 2 спальни с санузлами, комната свободного назначения.

КП Николино, Рублево-Успенское шоссе, 23 км от МКАД.

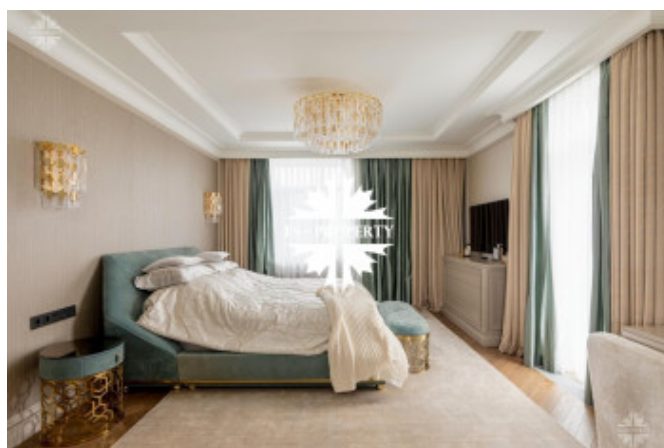
Охраняемый закрытый поселок с благоустроенной территорией 170 га ориентирован на постоянное проживание за городом, потому **предлагает своим жителям** широкий спектр услуг и собственную инфраструктуру: английский языковой клуб для детей и взрослых, детские площадки, фитнес и СПА - клуб Riviera, теннисный корт и рестораны. Кроме того, жителям доступна роскошная инфраструктура Рублевки. В ближайшем окружении расположены школы и детские сады, медицинские клиники, торгово-развлекательные центры, супермаркеты, рестораны.



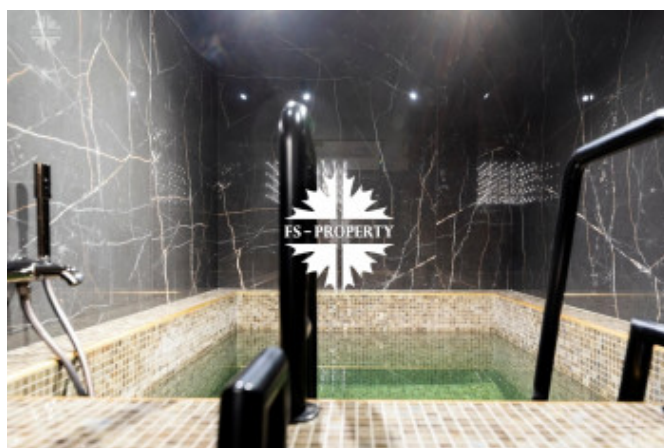
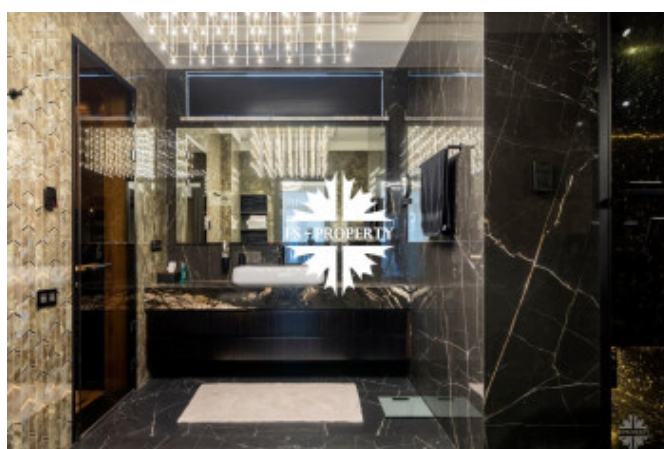
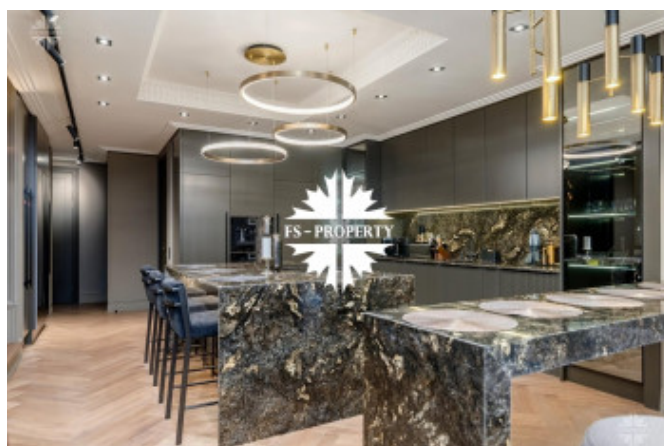
ДОМ ПОД КЛЮЧ



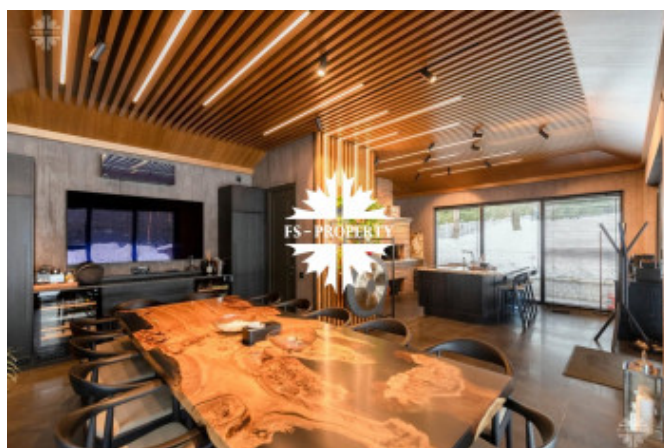
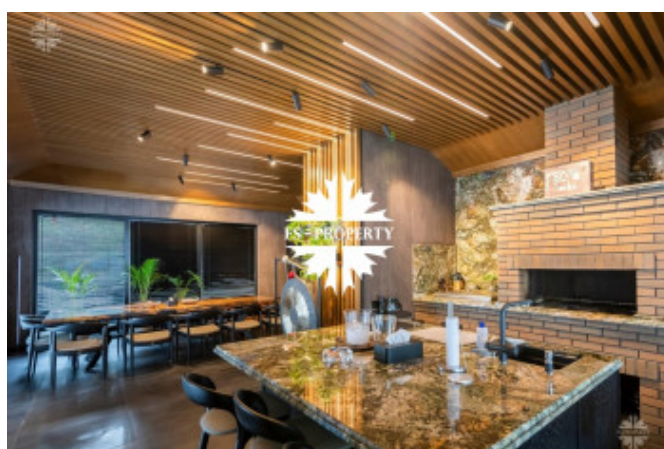
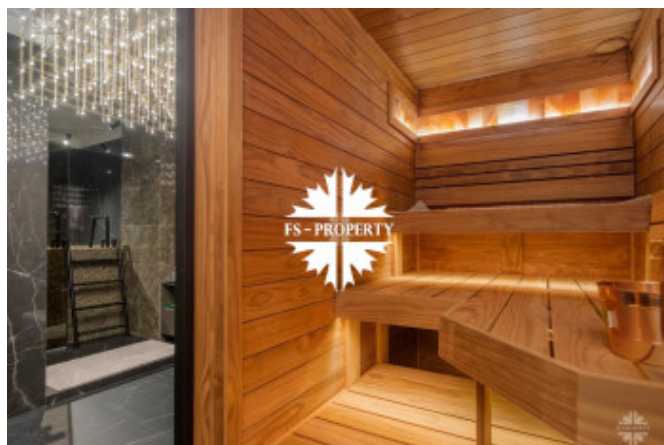
ДОМ ПОД КЛЮЧ



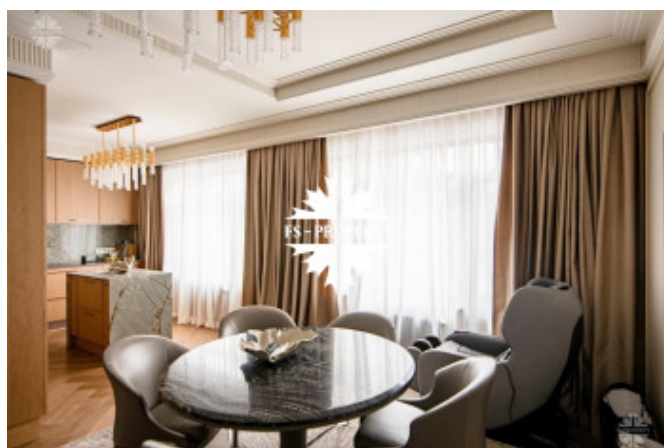
ДОМ ПОД КЛЮЧ



ДОМ ПОД КЛЮЧ



ДОМ ПОД КЛЮЧ



ДОМ ПОД КЛЮЧ

