

ДОМ ПОД КЛЮЧ

Информация об объекте

№ лота	26412
Тип сделки	Продажа
Направление	Рублево-Успенское
Стоимость	130 000 000 руб.
Удаленность от МКАД	14 км
Населённый пункт	Одинцовский городской округ, Лызово д.
Общая площадь дома	410 м²
Площадь участка	19 сот.
Таунхаус	Нет

Описание

Кирпичный коттедж с отделкой под ключ на Рублево-Успенском шоссе в 14 км от МКАД.

На площади 410 кв.м размещены 4 комфортабельные спальни.

На участке 19 соток высажены лесные деревья, выложен газон. Есть отдельный дом с гаражом и квартирой для персонала.

Планировка основного дома:

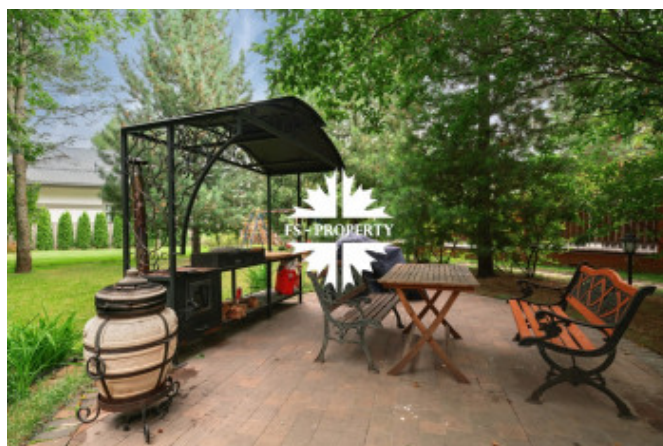
Цокольный этаж: холл, бойлерная, сауна, купель, санузел, постирочная.

1 этаж: холл, гостевой санузел, гардеробная, гостевая спальня со своим санузлом и гардеробной, кабинет.

2 этаж: хозяйская спальня со своим санузлом, 2 спальни, санузел.

Поселок примыкает к лесу, есть прогулочные дорожки. Тихое и красивое место.

Фото

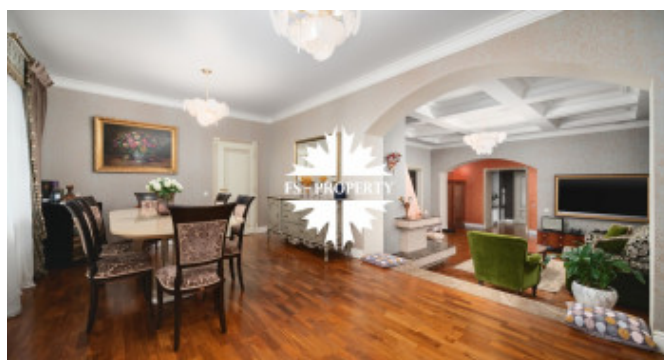


ДОМ ПОД КЛЮЧ

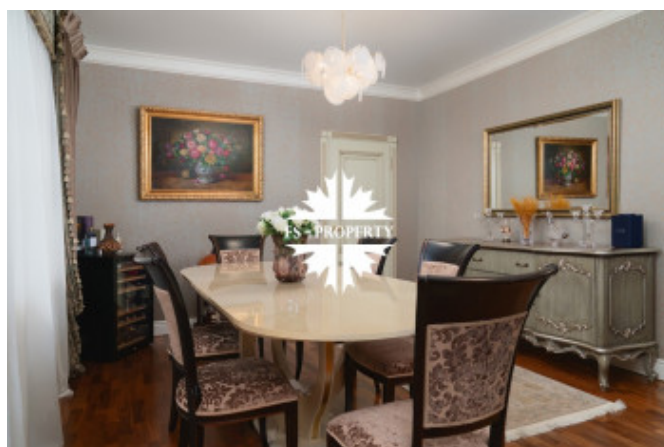
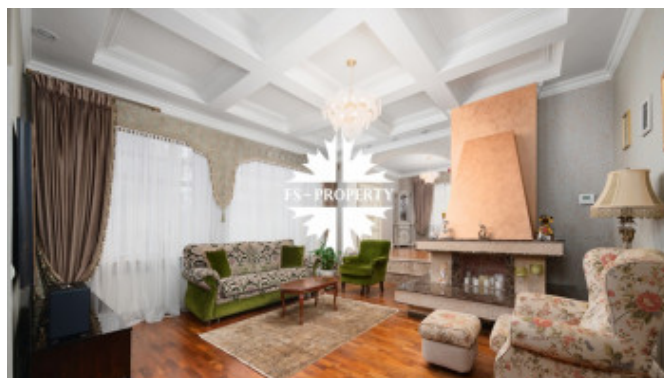
Рядом платная дорога, фитнес-центр, бассейн, госпиталь Лапино, школа, Успенская гимназия, Примаковская гимназия, элитная школа Президент, теннисный центр, а также, рынок, гипермаркет, магазины и рестораны.



ДОМ ПОД КЛЮЧ



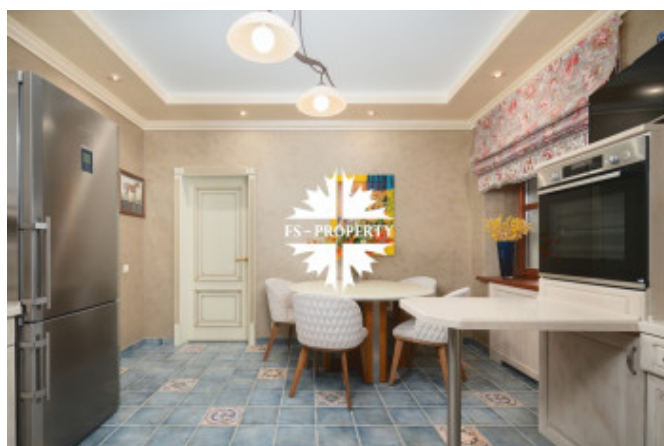
ДОМ ПОД КЛЮЧ



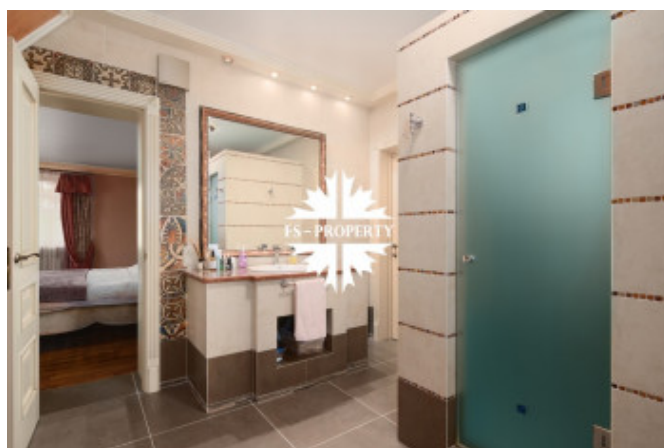
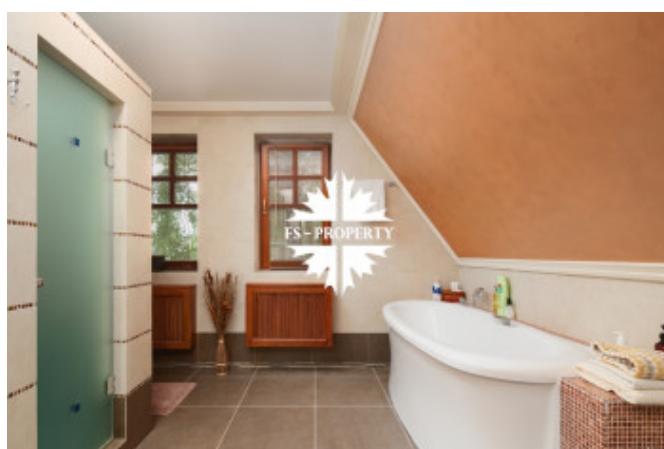
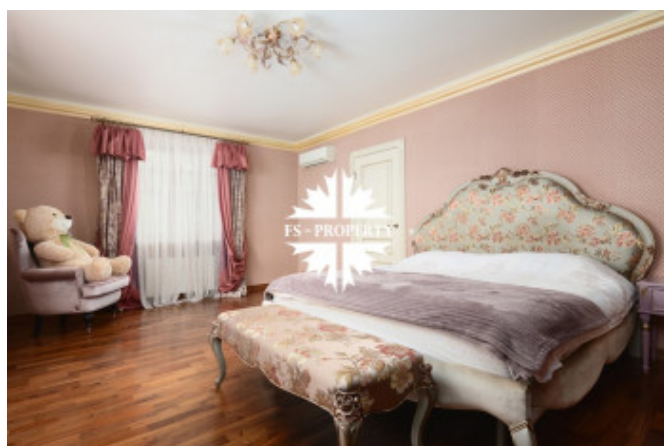
ДОМ ПОД КЛЮЧ



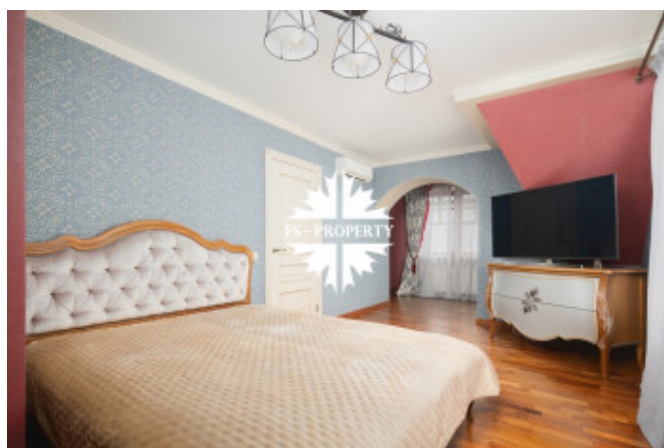
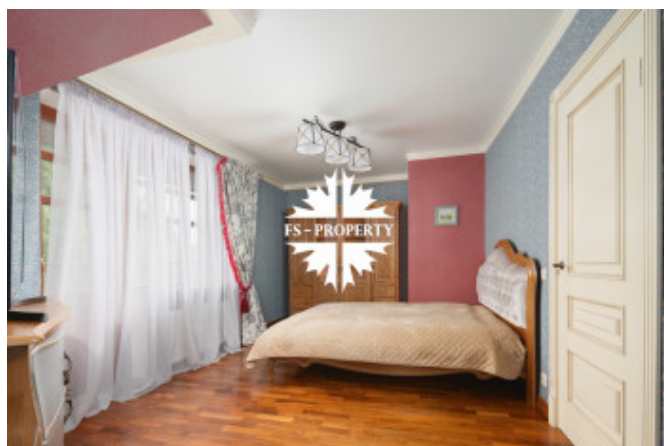
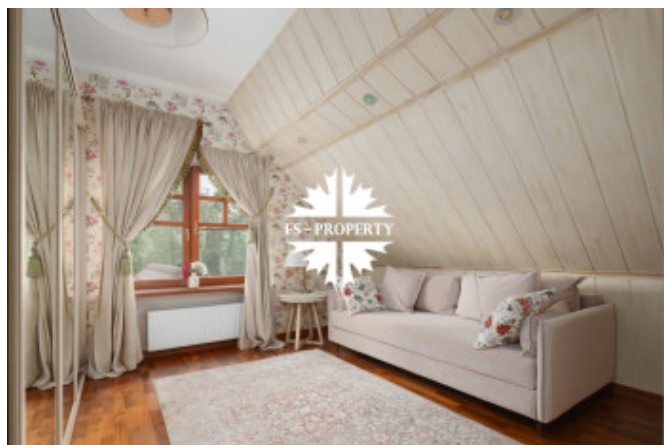
ДОМ ПОД КЛЮЧ



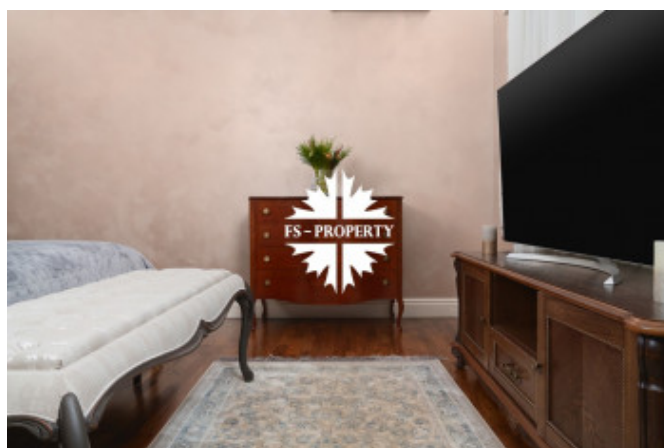
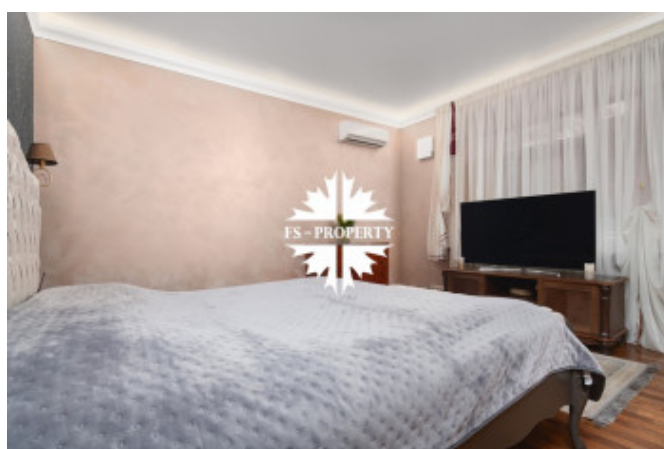
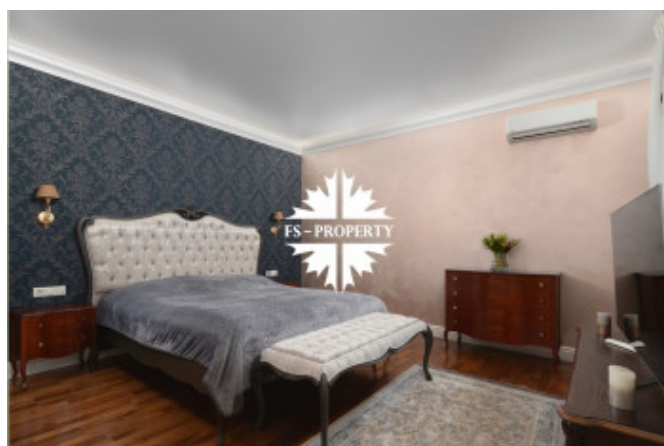
ДОМ ПОД КЛЮЧ



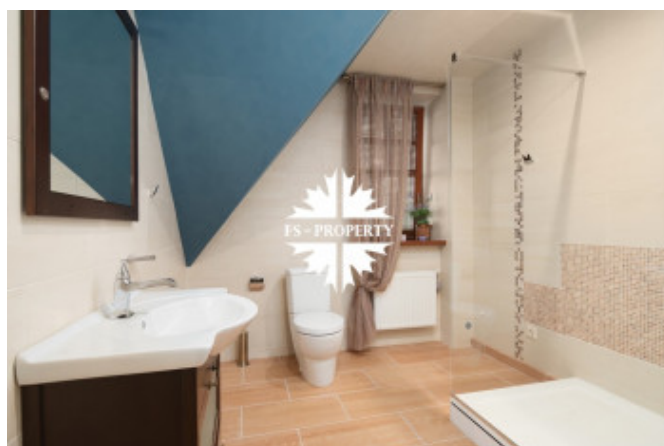
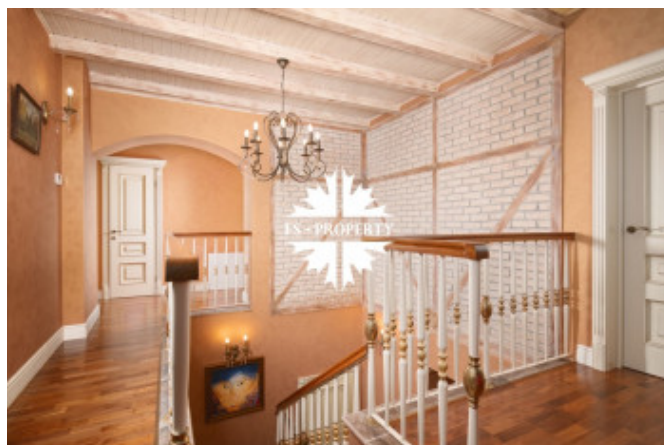
ДОМ ПОД КЛЮЧ



ДОМ ПОД КЛЮЧ



ДОМ ПОД КЛЮЧ



ДОМ ПОД КЛЮЧ

