

ДОМ ПОД КЛЮЧ НА ЛЕСНОМ УЧАСТКЕ

Информация об объекте

№ лота	26594
Тип сделки	Продажа
Направление	Минское
Стоимость	250 000 000 руб.
Удаленность от МКАД	9 км
Населённый пункт	Новомосковский административный округ, Внуково пос.
Общая площадь дома	500 м ²
Площадь участка	53 сот.
Таунхаус	Нет

Описание

Двухэтажный коттедж 500 метров с террасой и домом для персонала, расположен на приватном лесном участке 53 сотки с вековыми соснами и белыми грибами. Планировочным решением предусмотрено 4 спальни, 5 с/у, камин, сауна, летняя терраса вокруг дома, скважина с артезианской водой, воздушное отопление, высота второго света 9 метров, система умного дома.

1 этаж: прихожая, гардеробная, постирочная, холл, гостиная-кухня, столовая, спальня с с/у, терраса;

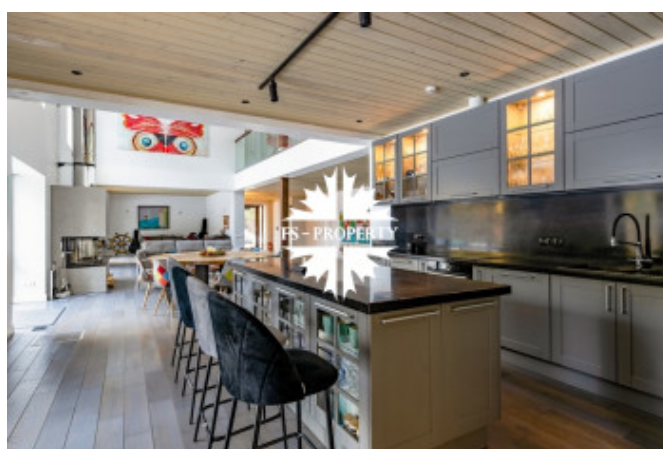
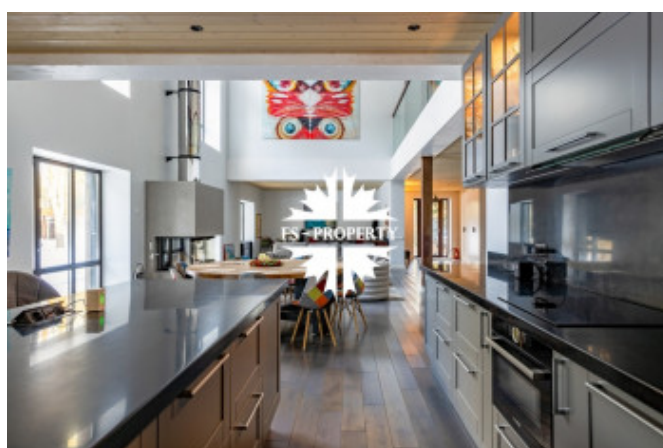
2 этаж: коридор, второй свет, 3 спальни со своими с/у, кабинет.

Дополнительным приоритетом для собственников является возможность постоянной регистрации в г. Москва. Отличная транспортная доступность - 10 мин до МЦД Толстопальцево.

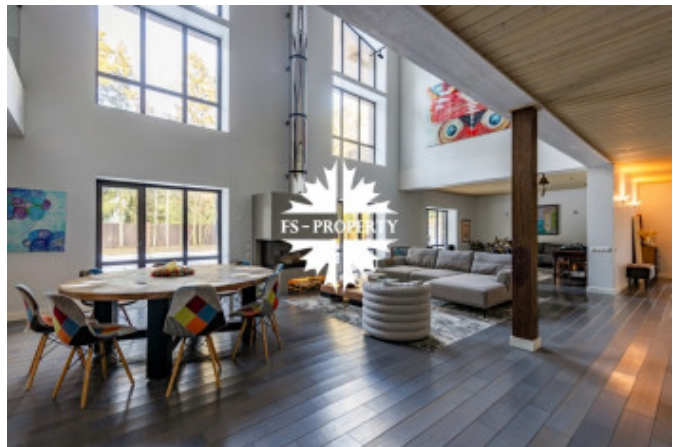
Фото



ДОМ ПОД КЛЮЧ НА ЛЕСНОМ УЧАСТКЕ



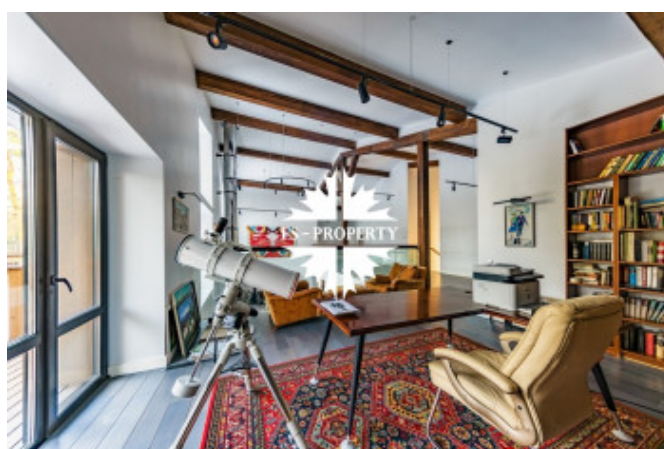
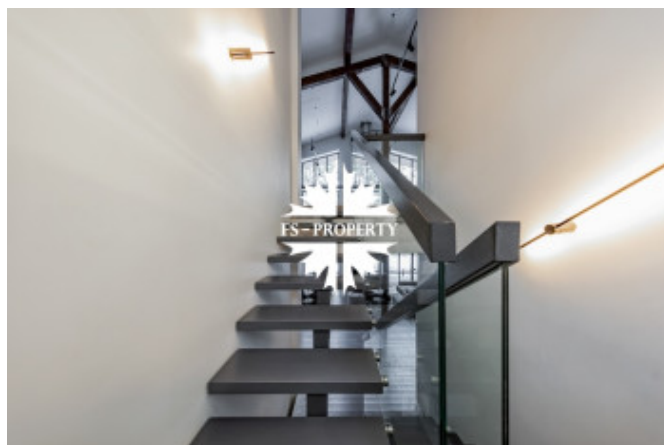
ДОМ ПОД КЛЮЧ НА ЛЕСНОМ УЧАСТКЕ



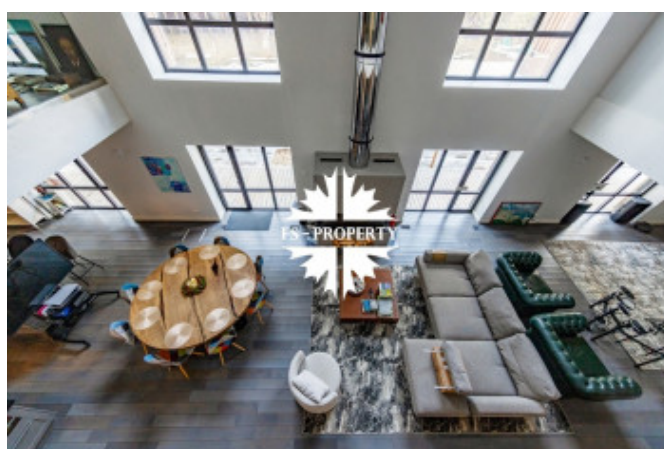
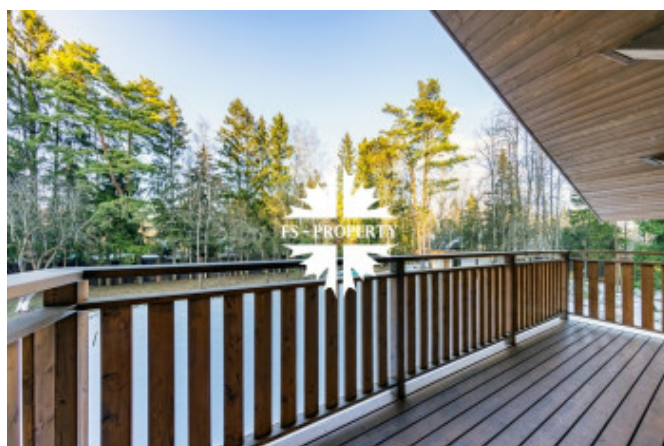
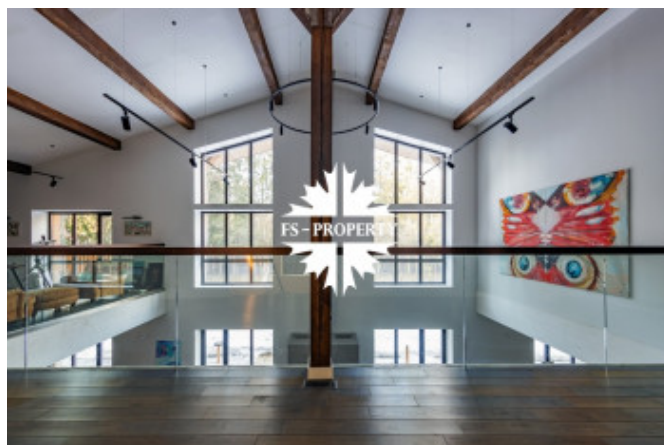
ДОМ ПОД КЛЮЧ НА ЛЕСНОМ УЧАСТКЕ



ДОМ ПОД КЛЮЧ НА ЛЕСНОМ УЧАСТКЕ



ДОМ ПОД КЛЮЧ НА ЛЕСНОМ УЧАСТКЕ



ДОМ ПОД КЛЮЧ НА ЛЕСНОМ УЧАСТКЕ



ДОМ ПОД КЛЮЧ НА ЛЕСНОМ УЧАСТКЕ

