

# ДОМ ПОД КЛЮЧ СО СПА-КОМПЛЕКСОМ НА ЛЕСНОМ УЧАСТКЕ

## Информация об объекте

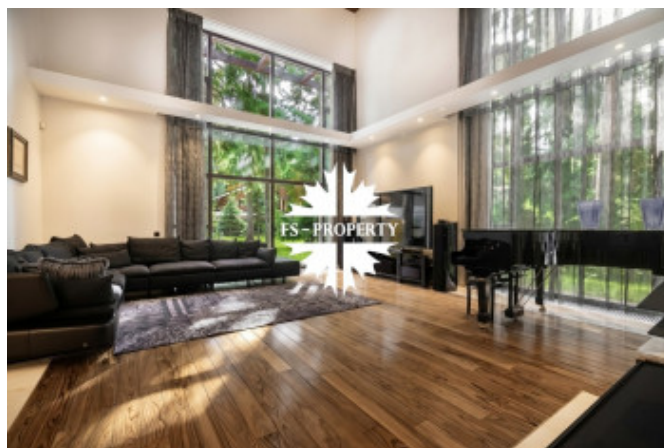
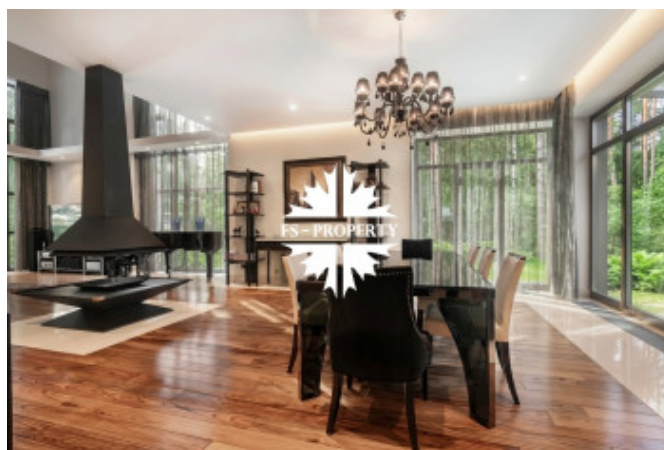
№ лота	26638
Тип сделки	Продажа
Направление	Рублево-Успенское
Стоимость	697 670 500 руб.
Удаленность от МКАД	21 км
Населённый пункт	Одинцовский городской округ, Николина Гора пос.
Коттеджный посёлок	СОСНОВЫЙ БОР
Общая площадь дома	1000 м <sup>2</sup>
Площадь участка	31 сот.
Таунхаус	Нет

## Описание

На продажу предлагается современный дом «под ключ» для большой семьи, расположенный на приватном лесном участке в элитном КП «Сосновый бор» — одном из лучших поселков Николиной Горы. Дом буквально утопает в зелени реликтового соснового леса: панорамные окна открывают живописные виды на участок, а высокие потолки, второй свет и обилие естественного света создают ощущение пространства, воздуха и абсолютного уединения.

Интерьер выполнен в современном стиле с использованием натурального дерева, камня и спокойной благородной палитры. Центральным пространством дома является просторная гостиная со вторым светом и камином, объединенная со столовой зоной. Из кухни предусмотрен выход на террасу и участок. Отдельного внимания заслуживает собственная SPA-зона с бассейном, сауной и зоной отдыха — полноценная инфраструктура загородного отдыха внутри дома.

## Фото



# ДОМ ПОД КЛЮЧ СО СПА-КОМПЛЕКСОМ НА ЛЕСНОМ УЧАСТКЕ

Планировочное решение:

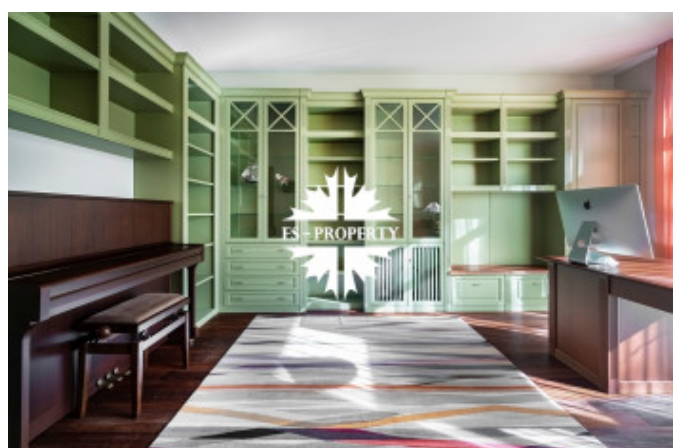
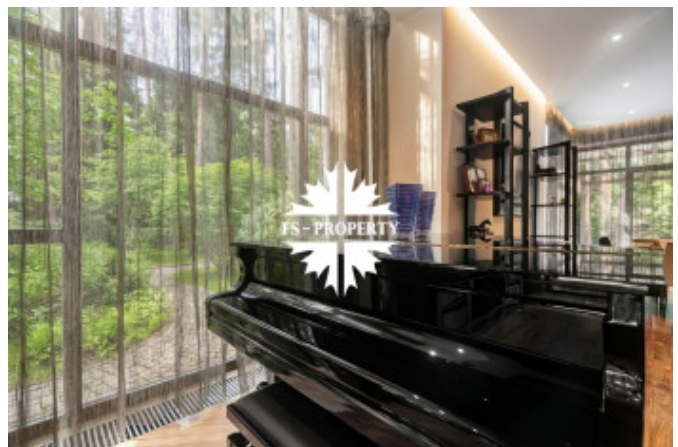
1 этаж: холл, гостиная со вторым светом и камином, столовая, кухня с выходом на террасу, кабинет, SPA-зона с бассейном, сауной, душевой и с/у, гардеробная, прихожая, гостевой санузел.

2 этаж: три спальни с собственными гардеробными и ванными комнатами, гостевая спальня с с/у, холл.

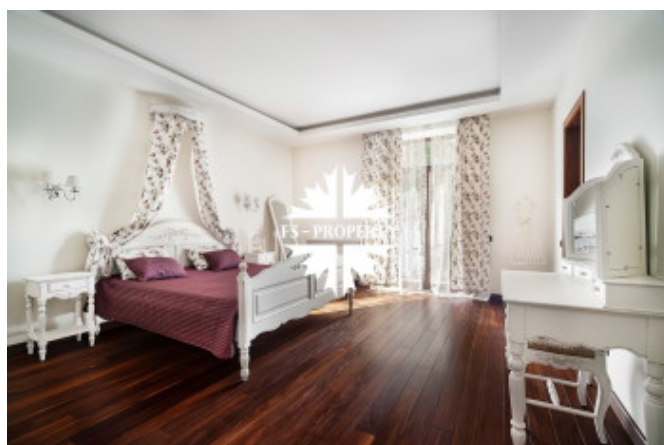
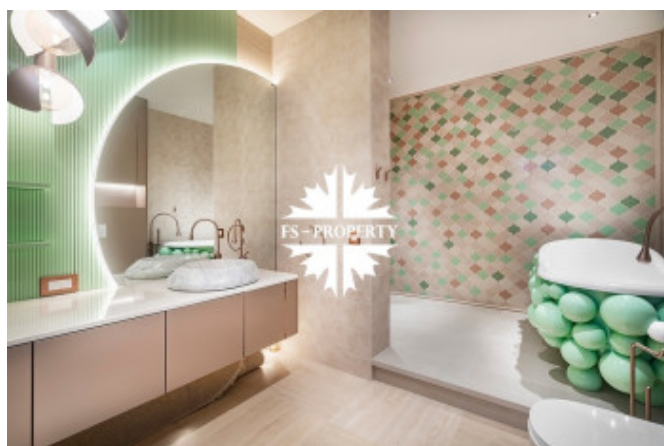
3 этаж: приватный мастер-блок: спальня с выходом на балкон, просторная ванная комната, гардеробная и кабинет, который при необходимости можно переоборудовать в дополнительную гардеробную. Цокольный этаж: комната отдыха с бильярдом, постирочная, помещения для хранения, спальня с с/у, котельная с отдельным входом, технические помещения.

На участке, помимо основного дома, расположены: отдельно стоящий гараж на 2 машиноместа с квартирой для персонала; летняя беседка для отдыха на природе.

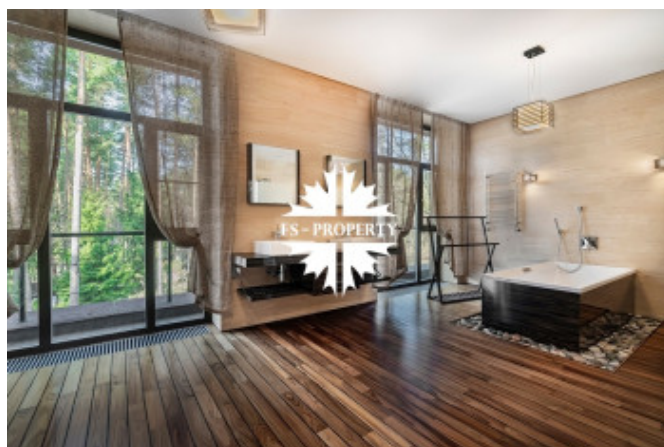
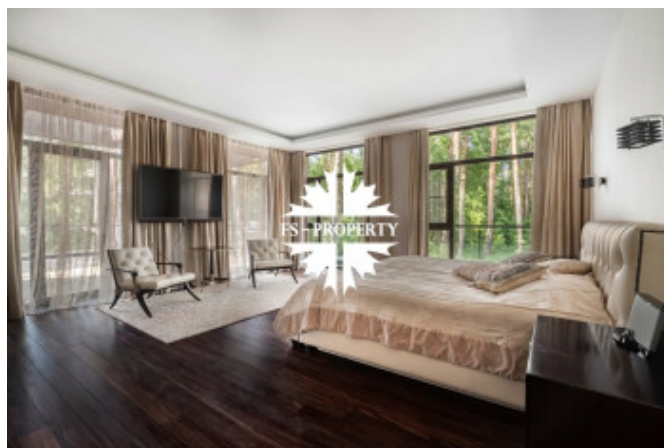
КП «Сосновый бор» ценится за камерную атмосферу, вековые сосны, чистый воздух, прогулочные маршруты, детские и спортивные площадки. В непосредственной близости расположен новый парк «Маслово», а также вся инфраструктура Рублево-Успенского направления.



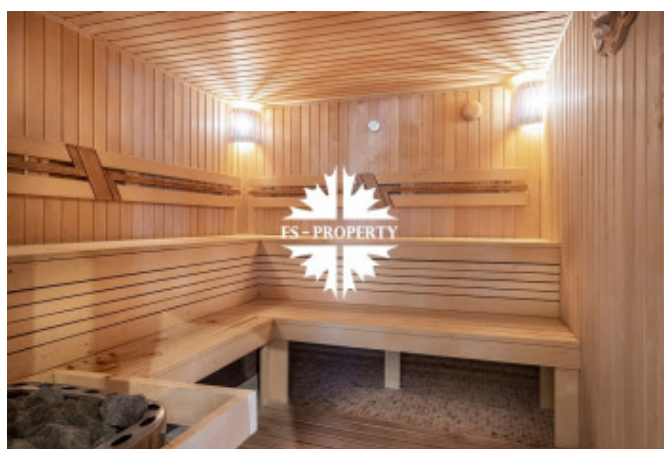
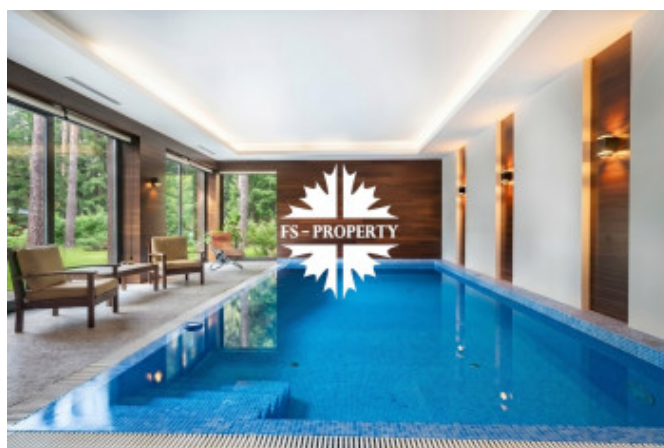
# ДОМ ПОД КЛЮЧ СО СПА-КОМПЛЕКСОМ НА ЛЕСНОМ УЧАСТКЕ



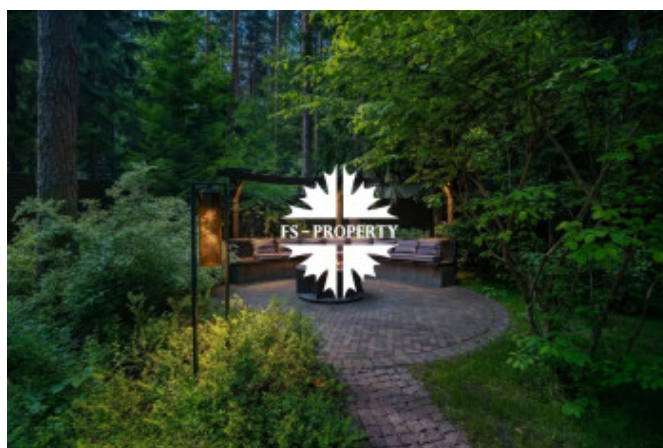
# ДОМ ПОД КЛЮЧ СО СПА-КОМПЛЕКСОМ НА ЛЕСНОМ УЧАСТКЕ



# ДОМ ПОД КЛЮЧ СО СПА-КОМПЛЕКСОМ НА ЛЕСНОМ УЧАСТКЕ



# ДОМ ПОД КЛЮЧ СО СПА-КОМПЛЕКСОМ НА ЛЕСНОМ УЧАСТКЕ



# ДОМ ПОД КЛЮЧ СО СПА-КОМПЛЕКСОМ НА ЛЕСНОМ УЧАСТКЕ



# ДОМ ПОД КЛЮЧ СО СПА-КОМПЛЕКСОМ НА ЛЕСНОМ УЧАСТКЕ

