

# ДОМ ПОД КЛЮЧ СО СПА-КОМПЛЕКСОМ

## Информация об объекте

№ лота	26622
Тип сделки	Продажа
Направление	Новорижское
Стоимость	160 000 000 руб.
Удаленность от МКАД	25 км
Населённый пункт	муниципальный округ Истра, Аносино д.
Коттеджный посёлок	КРОНА
Общая площадь дома	530 м <sup>2</sup>
Площадь участка	20 сот.
Таунхаус	Нет

## Описание

Современный стильный дом площадью 530 м<sup>2</sup> с 4 спальнями расположен на видовом участке 20 соток в коттеджном посёлке «Крона» на Новой Риге. Свет, крупные объёмы и открытые виды создают ощущение глубины и спокойствия.

Планировочное решение:

1 этаж: прихожая, гардеробная, холл, кухня, столовая, гостиная, камин, спальня, санузел, котельная.

2 этаж: холл, мастер-спальня с санузлом и гардеробной, детская спальня, спальня, 2 санузла.

3 этаж (мансарда): холл, помещение свободного назначения, санузел.

Цоколь: холл, СПА-комплекс с сауной и хаммамом, постирочная, технические помещения.

Интерьер оформлен в современном стиле с использованием натуральных материалов, спокойных тонов и продуманной геометрии. Крупная винтовая лестница задаёт выразительный

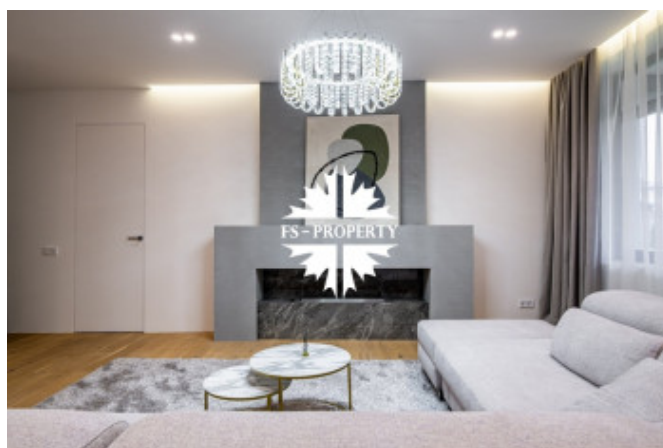
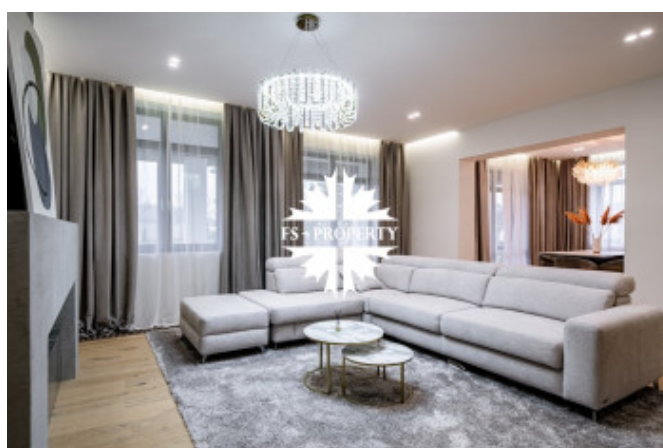
## Фото



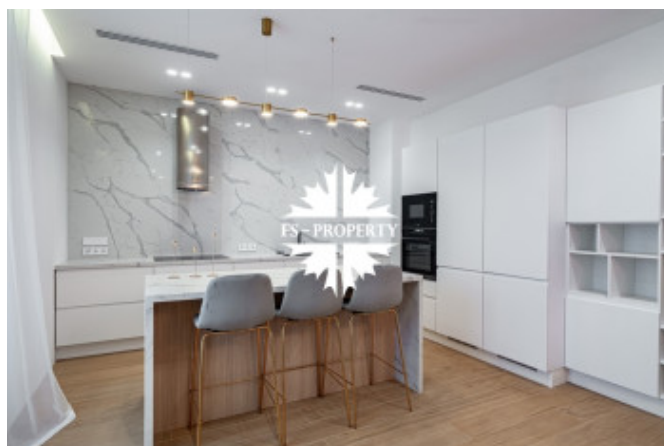
## ДОМ ПОД КЛЮЧ СО СПА-КОМПЛЕКСОМ

ритм и объединяет уровни дома в единое пластичное движение. Гостиная с камином формирует центр домашнего сценария: панорамные окна, широкие проёмы и высокие потолки наполняют её мягким рассеянным светом. На полу — дубовый паркет с масляной обработкой, сантехника — английских брендов BAGNODESIGN London и VADO. Деревянные стеклопакеты усиливают ощущение тепла и создают визуальную связку с природой. Участок 20 соток благоустроен и аккуратно спланирован: газон, дорожки, автоматический полив. По периметру высажено более 100 туй, создающих приватную зелёную рамку. У въезда расположена крытая парковка для двух автомобилей.

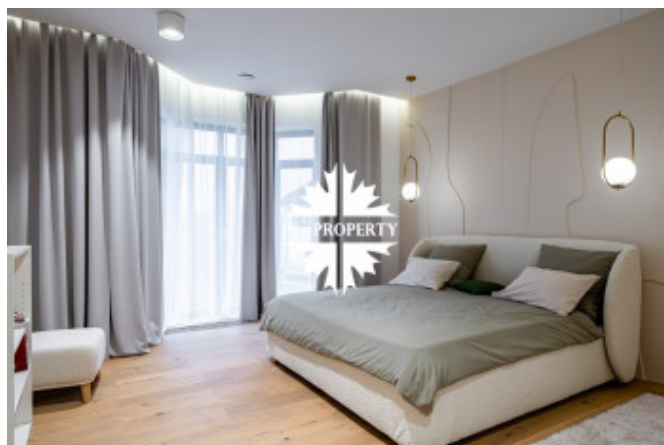
Коттеджный поселок «Крона» расположен в экологически чистом Истринском районе, рядом с рекой Истра и берёзовыми рощами. Посёлок гармонично вписан в природный ландшафт и поддерживает атмосферу спокойствия и естественной красоты. На территории создают уют ухоженные парки, аллеи, детская площадка, теннисный корт и футбольное поле. Безопасность обеспечивает круглосуточное патрулирование, доступ — только по пропускам. В пешей доступности — набережная Москвы-реки, магазины, аптеки, салон красоты, медицинский центр, стоматология, ветеринарная клиника, студии йоги и танцев. Жители могут посещать благоустроенную территорию корпоративного университета «Сбербанка» со спорткомплексом, ресторанами и СПА. Семьи оценят близость к образовательным учреждениям, включая филиал Ломоносовской школы.



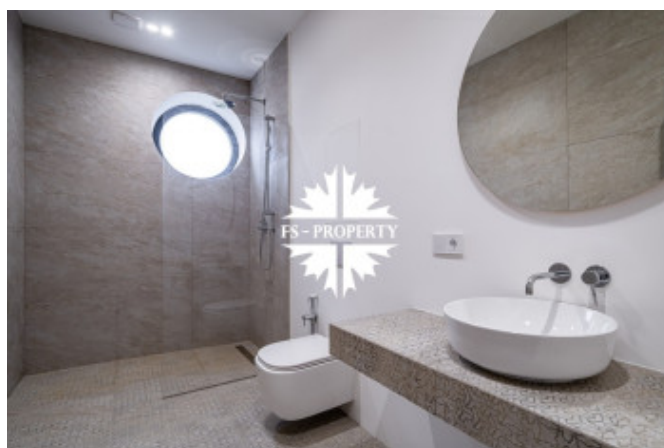
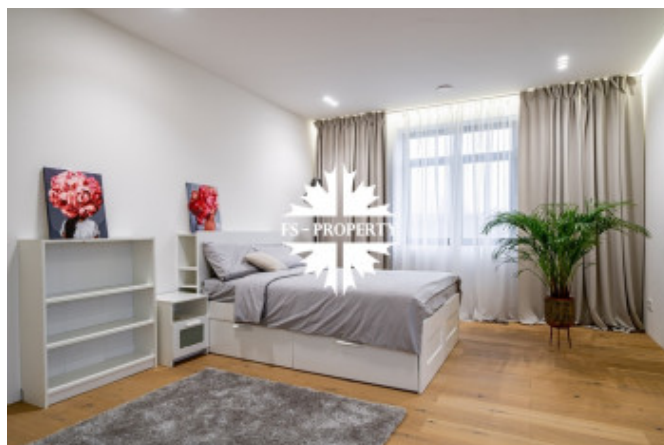
# ДОМ ПОД КЛЮЧ СО СПА-КОМПЛЕКСОМ



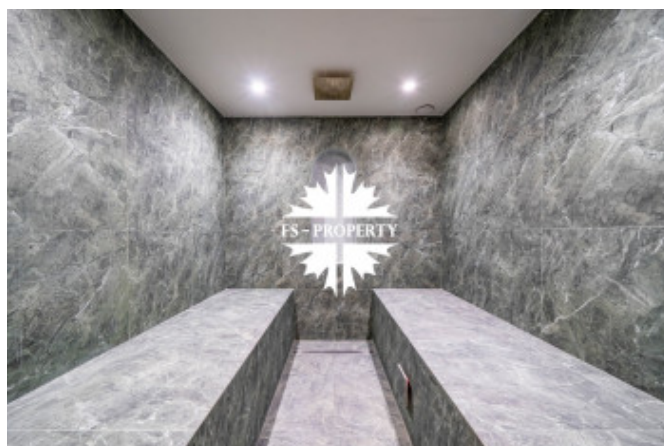
# ДОМ ПОД КЛЮЧ СО СПА-КОМПЛЕКСОМ



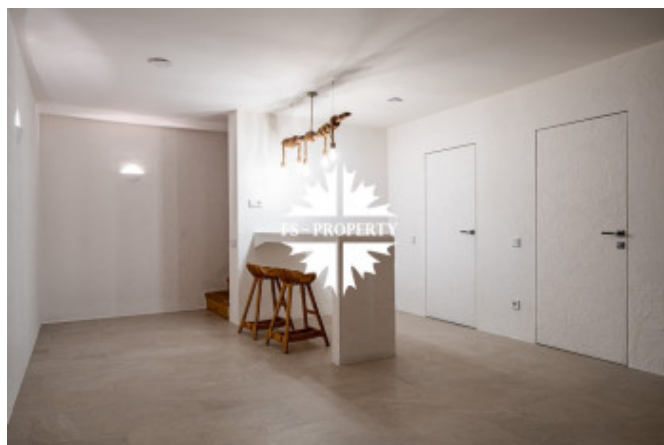
# ДОМ ПОД КЛЮЧ СО СПА-КОМПЛЕКСОМ



# ДОМ ПОД КЛЮЧ СО СПА-КОМПЛЕКСОМ



# ДОМ ПОД КЛЮЧ СО СПА-КОМПЛЕКСОМ



# ДОМ ПОД КЛЮЧ СО СПА-КОМПЛЕКСОМ

