

# ДОМ ПОД КЛЮЧ НА 5 СПАЛЕН

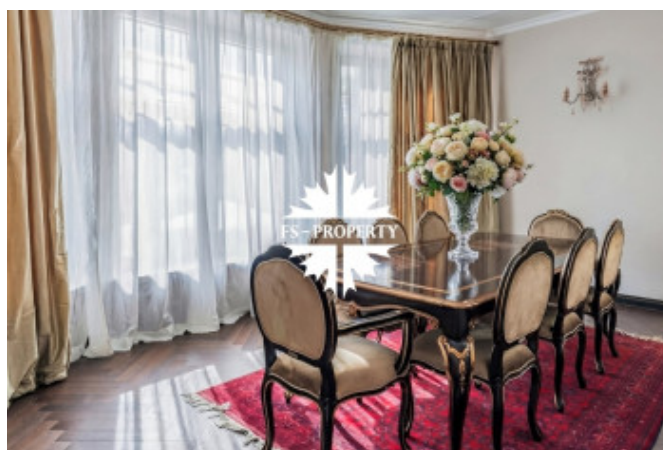
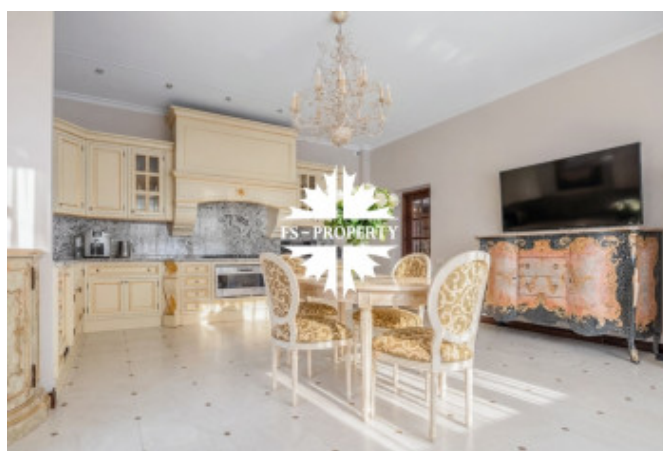
## Информация об объекте

№ лота	26493
Тип сделки	Продажа
Направление	Рублево-Успенское
Стоимость	239 900 000 руб.
Удаленность от МКАД	16 км
Населённый пункт	Одинцовский городской округ, Горки-2 пос.
Коттеджный посёлок	ВЕСНА
Общая площадь дома	611 м <sup>2</sup>
Площадь участка	12.5 сот.
Таунхаус	Нет

## Описание

Загородный дом в классическом стиле площадью 611 кв.м в охраняемом поселке "Весна" - всего в 16 км от МКАД по Рублево-Успенскому шоссе. Внутренняя отделка выполнена исключительно итальянскими материалами наивысшего качества. Основой интерьера стали дубовая лестница и паркет, массивные вишнёвые двери и бронированные окна из массива дуба, создающие атмосферу благородства и долговечности. Каждая деталь интерьера подобрана с безупречным вкусом и представляет лучшие итальянские и мировые бренды. Кухня оснащена гарнитуром Francesco Molon и техникой Gaggenau. Мебель в помещениях — от Andrea Fanfani, Duresta, Provasi, Savio Fermino, Francesco Molon и Zanaboni. Сантехника Devon & Devon, осветительные приборы Mechini, Chelini, Grifoni и текстиль Loris Zanca дополняют дом. Особый ширм придают ковры: на первом этаже — иранский шёлк ручной работы, на втором — Ralph Lauren.

## Фото



## ДОМ ПОД КЛЮЧ НА 5 СПАЛЕН

1 этаж - многофункциональное пространство для семейной жизни: кухня-столовая площадью 39 м<sup>2</sup>, просторная светлая гостиная с дровяным камином и панорамным остеклением, гостевая спальня, гардеробная, кабинет (можно сделать спальню), с/у.

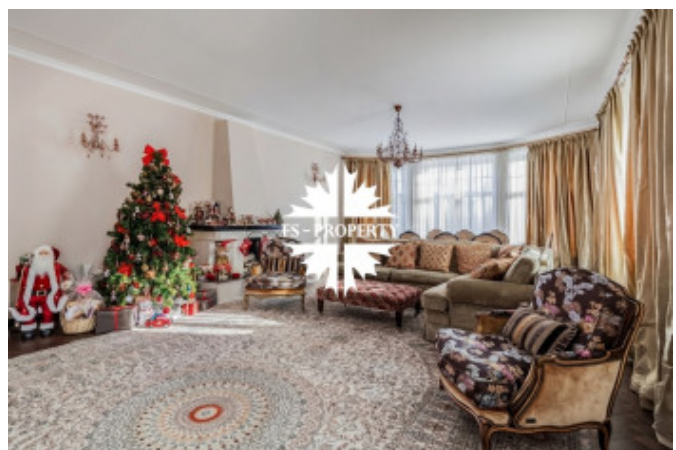
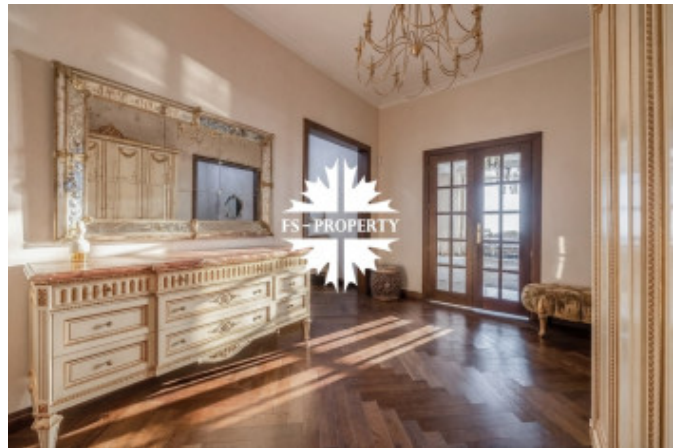
2 этаж - приватное пространство, предназначенное для отдыха хозяев дома: мастер-спальня с камином, с/у и гардеробной площадью 27 м<sup>2</sup>, 2 спальни, каждая с индивидуальным с/у.

В доме есть дополнительная полезная площадь — просторный чердак 15 м<sup>2</sup>, который можно использовать как кладовую или гардеробную.

Цоколь - зона отдыха с бассейном, технические помещения и зона для персонала, бассейн, сауна, вместительная гардеробная площадью 40 м<sup>2</sup>, постирочная и гладильная, отдельный блок для персонала со своим выходом, душевой и с/у, погреб.

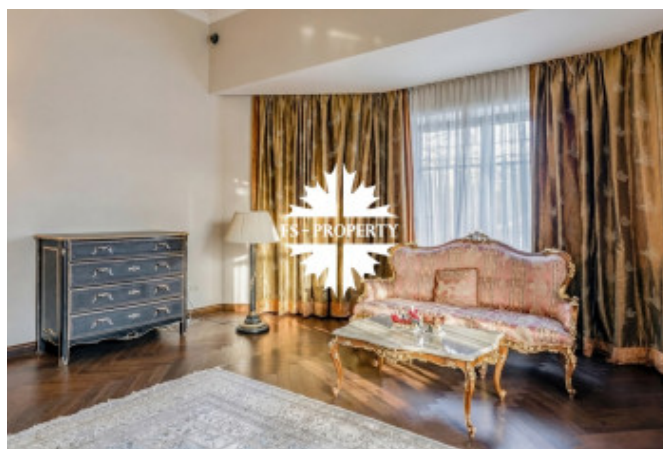
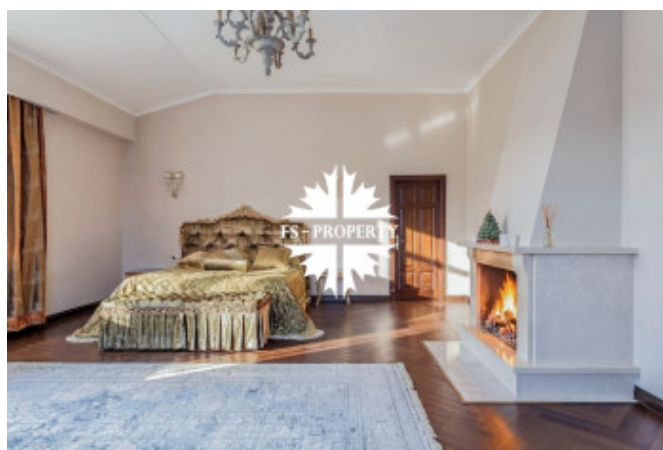
На ухоженной территории площадью 12,5 соток с профессиональным ландшафтным дизайном и дренажом расположена уютная беседка-барбекю, создающая идеальные условия для отдыха и приёма гостей на свежем воздухе.

Поселок «Весна» расположен на оптимальном расстоянии от Москвы, всего в 16 км, в красивейшем экологически чистом месте Одинцовского района Подмосковья, в окружении великолепного лесного массива. Быстро добраться из поселка «Весна» до Москвы жители могут по Рублево-Успенскому шоссе или по платной скоростной трассе. Всего в поселке возведено 60 загородных коттеджей на общей территории 9,5 Га.

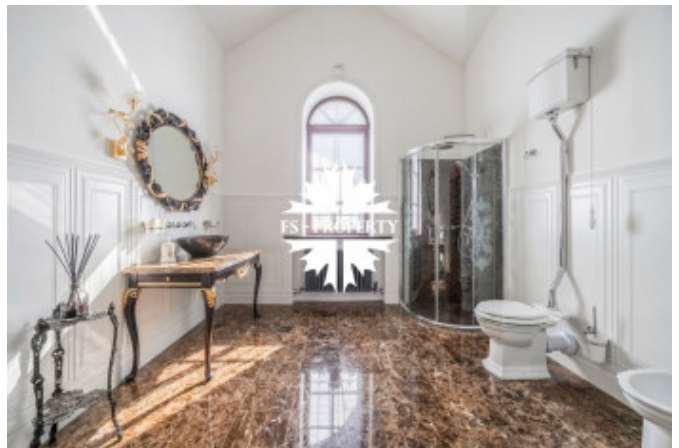


## ДОМ ПОД КЛЮЧ НА 5 СПАЛЕН

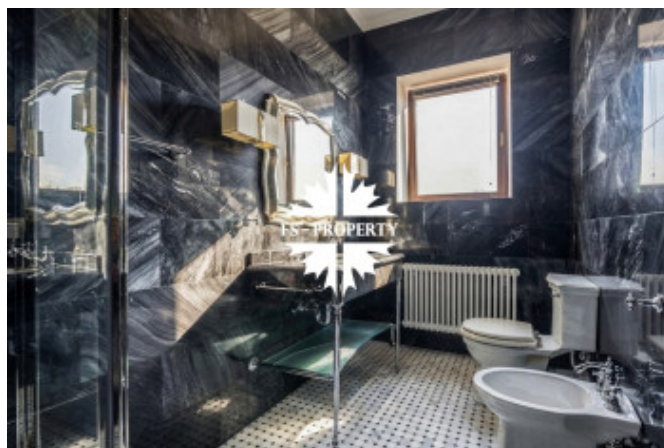
Помимо естественных природных красот, поселок оснащен всеми современными инженерными системами и подключен к центральным коммуникациям. За безопасность жителей загородных домов в поселке отвечает профессиональная служба охраны, которая работает круглосуточно. На территории коттеджного поселка «Весна» проведены ландшафтные работы, заасфальтированы места для гостевого паркинга, выполнено парковое освещение мест общего пользования и прогулочных дорожек. Жителям поселка «Весна» постоянно доступны все бытовые и развлекательные объекты близлежащих элитных поселков Горки-2, Жуковка и Барвиха.



# ДОМ ПОД КЛЮЧ НА 5 СПАЛЕН



# ДОМ ПОД КЛЮЧ НА 5 СПАЛЕН



# ДОМ ПОД КЛЮЧ НА 5 СПАЛЕН



# ДОМ ПОД КЛЮЧ НА 5 СПАЛЕН

