

ДОМ В АНГЛИЙСКОМ СТИЛЕ

Информация об объекте

№ лота	26500
Тип сделки	Продажа
Направление	Рублево-Успенское
Стоимость	390 000 000 руб.
Удаленность от МКАД	5 км
Населённый пункт	Одинцовский городской округ, Шульгино д.
Коттеджный посёлок	ШУЛЬГИНО
Общая площадь дома	565 м ²
Площадь участка	11 сот.
Таунхаус	Нет

Описание

Дом расположен в тихой части поселка Шульгино, рядом с лесом и на тупиковой улице — идеальное сочетание уединения и статуса. Архитектура выдержана в лучших традициях английского стиля: фасад из клинкерного кирпича и натурального камня, черепичная крыша, деревянные панорамные окна. Все элементы подчеркивают качество, долговечность и внимание к деталям. В доме предусмотрены современные инженерные системы, включая центральное кондиционирование. Интерьеры выполнены с использованием премиальных материалов, а панорамное остекление наполняет помещения светом и визуально объединяет пространство с природным окружением. На первом этаже расположены просторная гостиная с выходом на террасу, кухня-столовая, спа-зона с сауной и комнатой отдыха, гостевая спальня, а также гараж на два автомобиля. На втором — мастер-спальня с санузлом и гардеробными, две

Фото



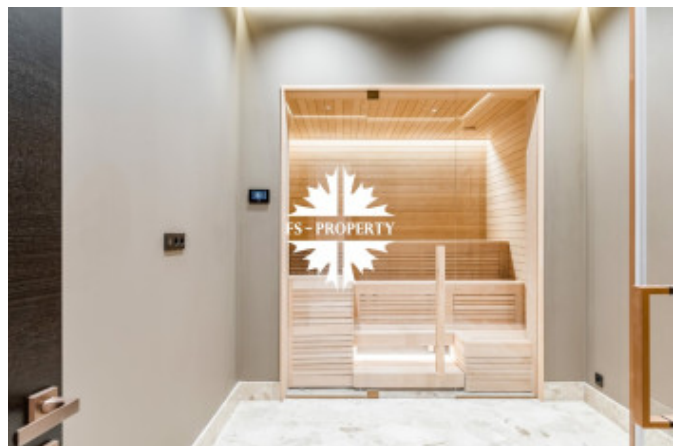
ДОМ В АНГЛИЙСКОМ СТИЛЕ

дополнительные спальни с индивидуальными ванными, а также блок для персонала. На участке выполнен ландшафтный дизайн, вымощены дорожки, уложен газон, установлено освещение и организована парковка. Дом готов к проживанию и отвечает самым высоким требованиям к уровню комфорта и стилю жизни на Рублевке.

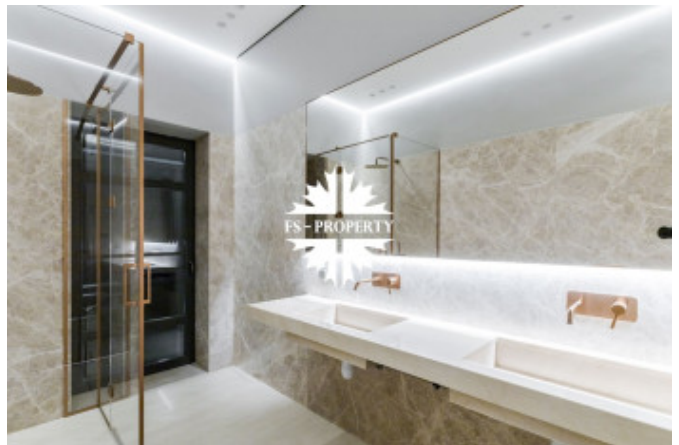
Шульгино — престижное направление Рублево-Успенского шоссе. Удобная транспортная развязка позволяет быстро добраться до Москвы как по основному шоссе без светофоров, так и по скоростной платной трассе. Локация отличаются высоким уровнем благоустройства, приватностью и единым архитектурным стилем. Это территория со сформированным сообществом, где ценят комфорт, безопасность и спокойствие загородной жизни при полной доступности городской инфраструктуры. В шаговой доступности расположены лучшие школы и детские сады Подмосковья, фитнес-центры, салоны, рестораны и торговые комплексы. Все необходимое для семьи находится рядом, что делает жизнь здесь по-настоящему удобной. Шульгино — одно из самых востребованных мест для жизни на Рублевке, где сочетаются престиж, природа и уровень сервиса, соответствующий ожиданиям самых требовательных жильцов.



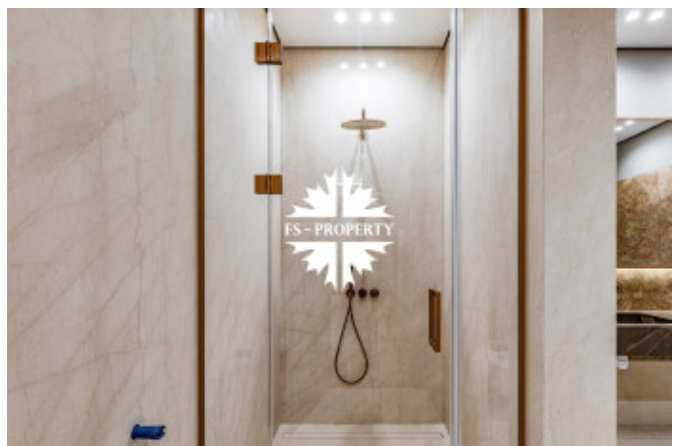
ДОМ В АНГЛИЙСКОМ СТИЛЕ



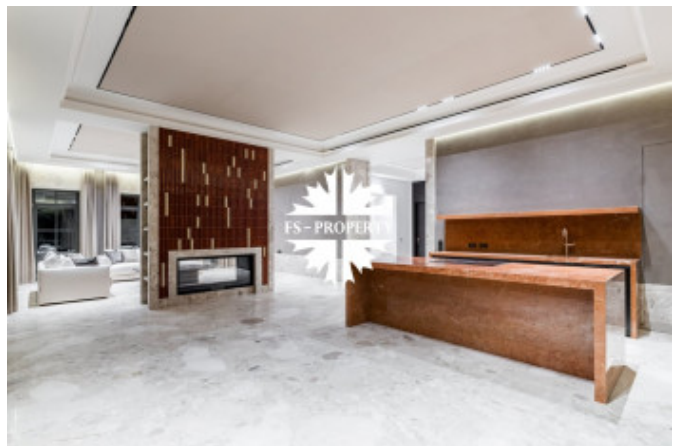
ДОМ В АНГЛИЙСКОМ СТИЛЕ



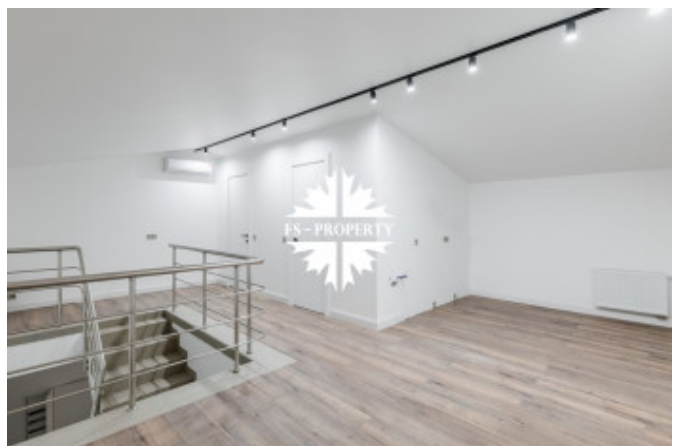
ДОМ В АНГЛИЙСКОМ СТИЛЕ



ДОМ В АНГЛИЙСКОМ СТИЛЕ



ДОМ В АНГЛИЙСКОМ СТИЛЕ



ДОМ В АНГЛИЙСКОМ СТИЛЕ

