

# КОТТЕДЖ ПОД КЛЮЧ

## Информация об объекте

№ лота	26358
Тип сделки	Продажа
Направление	Рублево-Успенское
Стоимость	298 000 000 руб.
Удаленность от МКАД	15 км
Населённый пункт	Одинцовский городской округ, Солослово д.
Коттеджный посёлок	ЗАРЯ
Общая площадь дома	604 м²
Площадь участка	16 сот.
Таунхаус	Нет

## Описание

Современный коттедж в охраняемом коттеджном поселке Заря, 15 км от МКАД по Рублево-Успенскому шоссе. Расположен в центре поселка в тихом месте.

В поселке детская площадка, дома построены, заселены. Удобный выезд на платную дорогу. В 5 минутах езды находится школа, детский сад, гимназия, фитнес-центр, магазины, рынок.

Новый кирпичный дом с удобной планировкой, красивой современной отделкой и мебелью.

Площадь дома 604 кв.м., 16 соток участок, на участке газон. Высажены небольшие деревья. В доме предусмотрено 5 спален, 7 санузлов, гардеробные, кухня-столовая, гостиная с камином, СПА-зона с сауной, балкон, терраса.

Гараж на 2 машины.

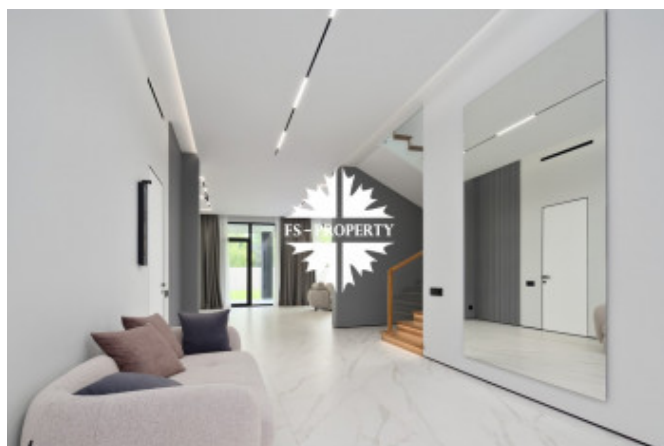
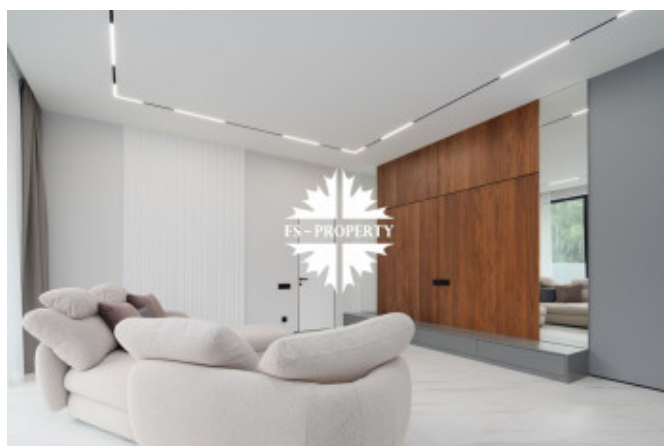
## Фото



# КОТТЕДЖ ПОД КЛЮЧ



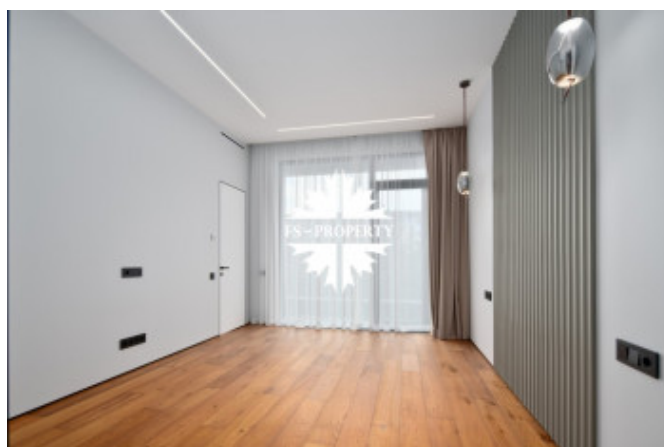
# КОТТЕДЖ ПОД КЛЮЧ



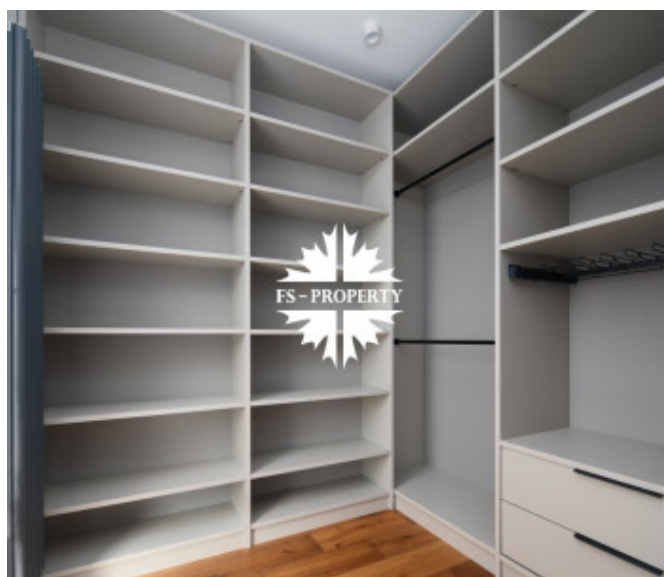
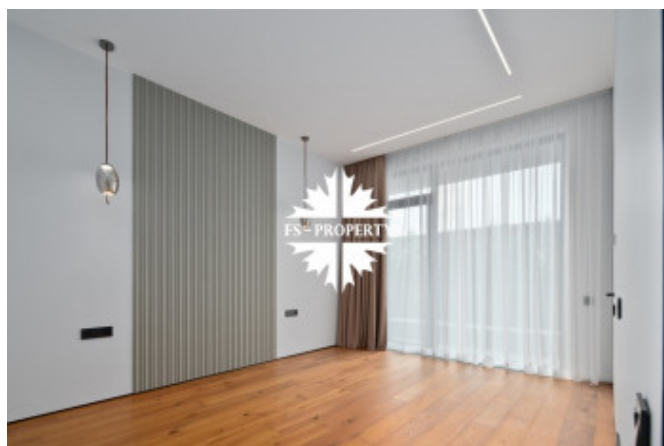
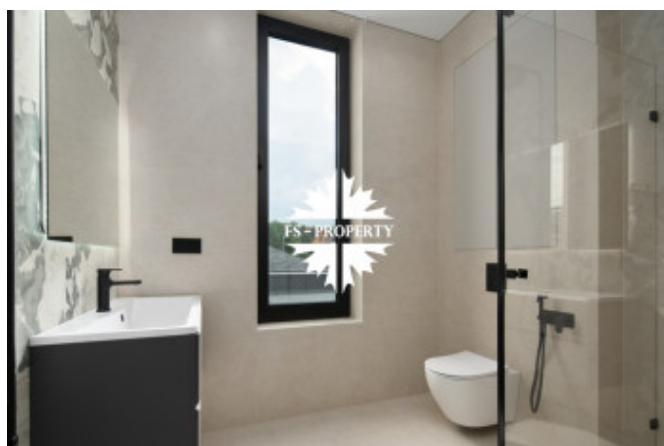
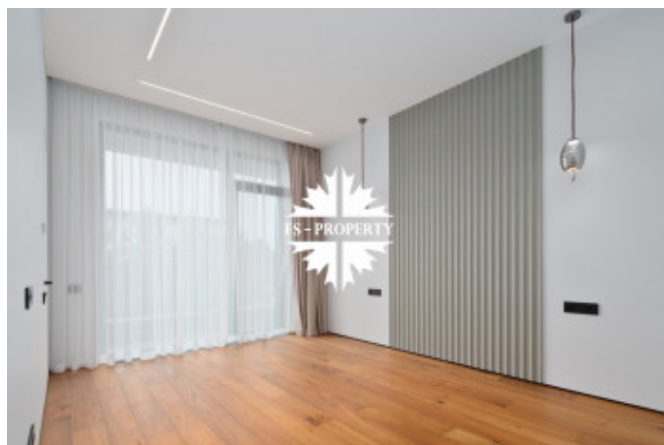
# КОТТЕДЖ ПОД КЛЮЧ



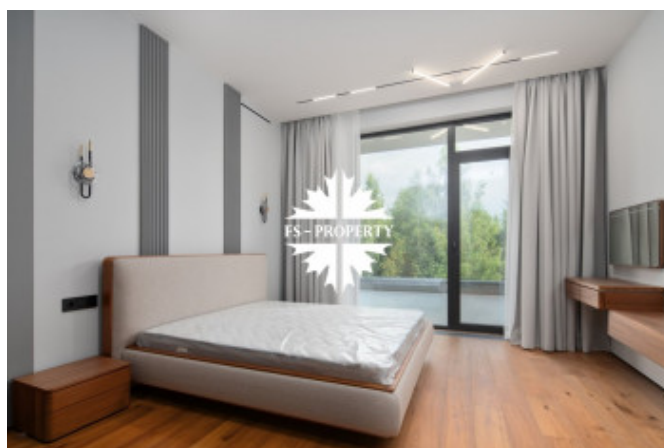
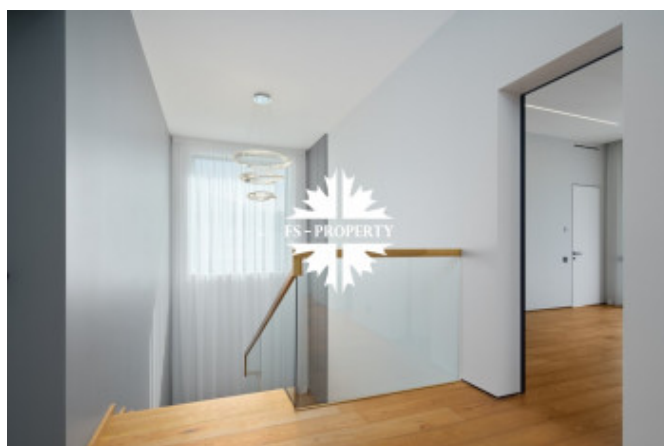
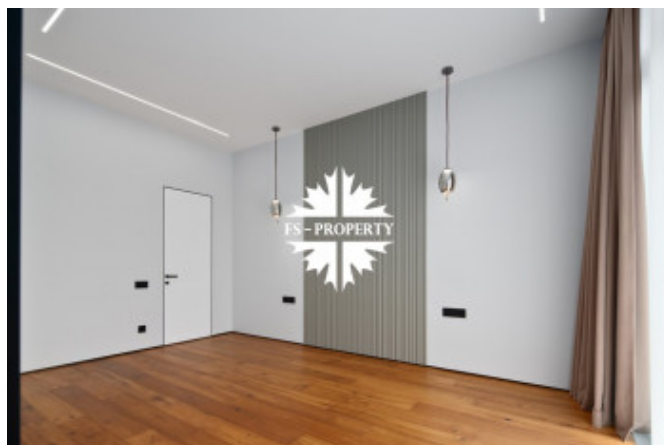
## КОТТЕДЖ ПОД КЛЮЧ



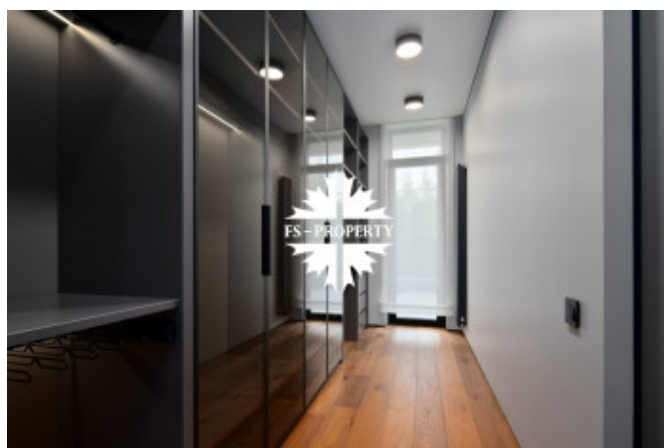
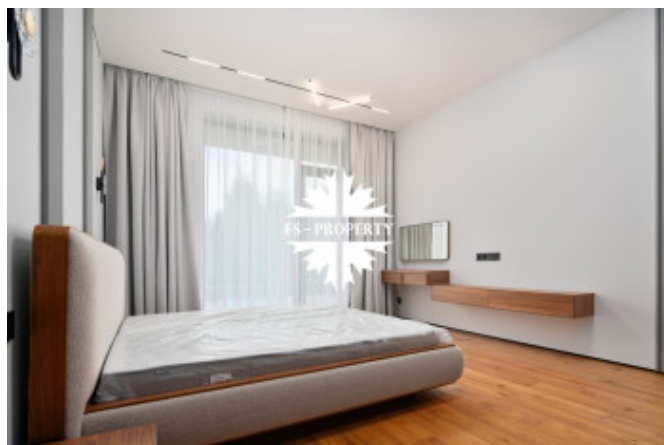
# КОТТЕДЖ ПОД КЛЮЧ



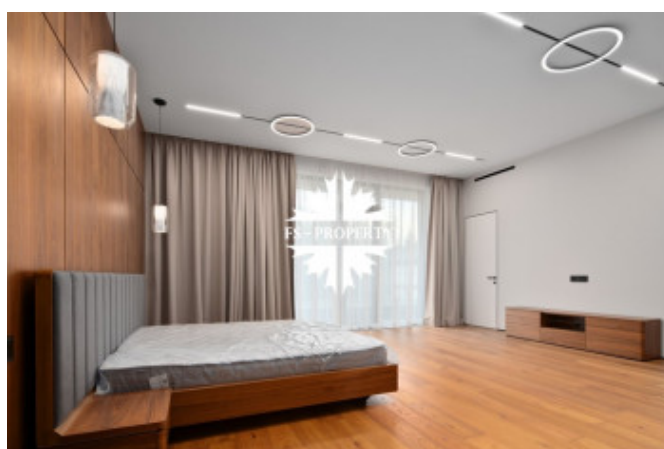
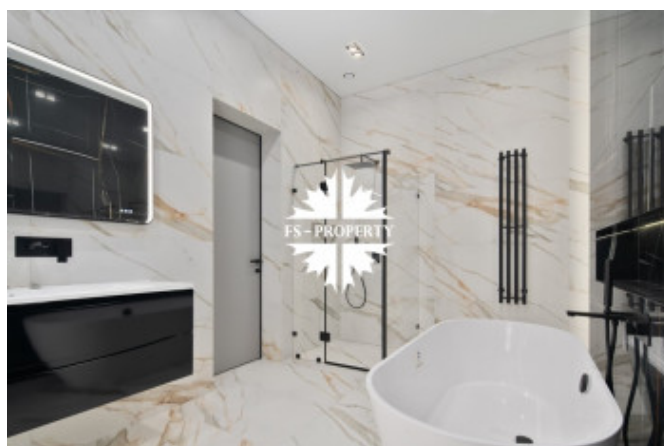
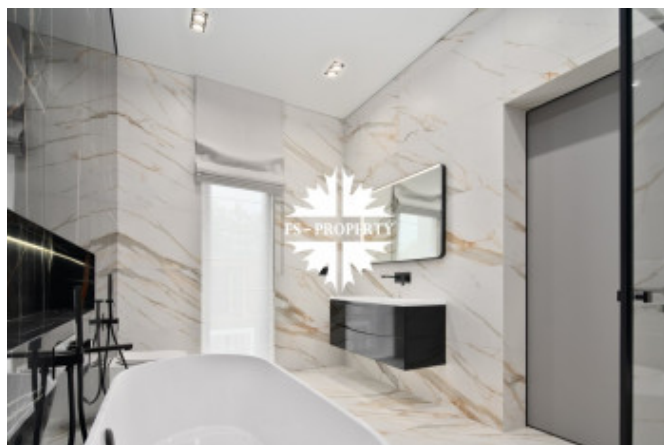
# КОТТЕДЖ ПОД КЛЮЧ



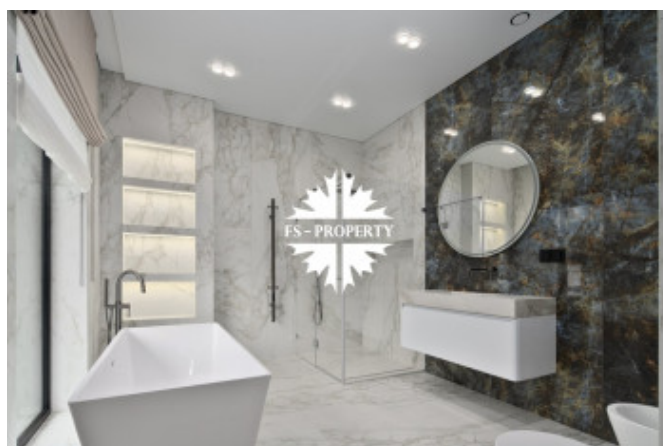
# КОТТЕДЖ ПОД КЛЮЧ



# КОТТЕДЖ ПОД КЛЮЧ



# КОТТЕДЖ ПОД КЛЮЧ



## КОТТЕДЖ ПОД КЛЮЧ

