

КОТТЕДЖ С 6 СПАЛЬНЯМИ

Информация об объекте

№ лота	15705
Тип сделки	Продажа
Направление	Рублево-Успенское
Стоимость	158 000 000 руб.
Удаленность от МКАД	19 км
Населённый пункт	Одинцовский городской округ
Коттеджный посёлок	РИЧМОНД
Общая площадь дома	690 м ²
Площадь участка	22 сот.
Таунхаус	Нет

Описание

ID: 7754.

Элегантный, уютный дом с 6 спальнями в элитном поселке Ричмонд на Рублево-Успенском шоссе.

Земельный участок 22 сотки. Площадь основного дома 690 м². Высокие потолки, большие окна и обилие света создают ощущение легкости пространства. Конструктивные особенности дома и отделочные материалы высокого уровня делают дом очень теплым. Подвал оснащен системой хранения.

Отдельно построена **баня** 160 м², есть **гараж** на 2 м/м с **квартирой для персонала**, уличная веранда-барбекю.

Планировочное решение основного дома:

1 этаж: прихожая, гардеробная сезонная, кухня-столовая, гостиная, каминная, домашний кинотеатр, с/у гостевой, холл, выход в сад, комната свободного

Фото



КОТТЕДЖ С 6 СПАЛЬНЯМИ

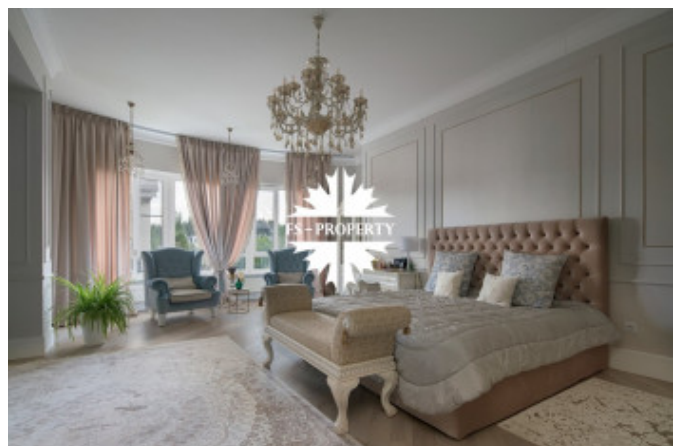
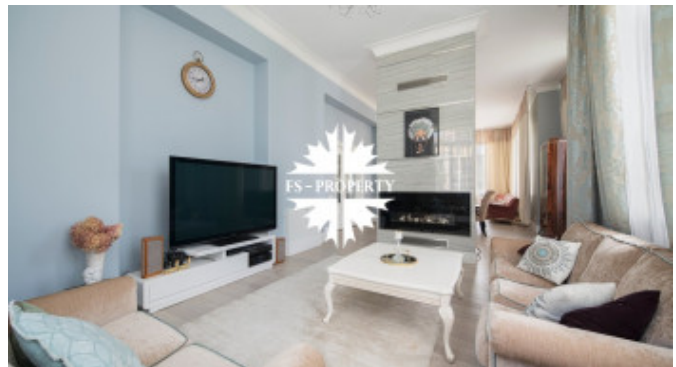
назначения, бойлерная, постирочная;

1/2 этаж: 100 кв.м веранда отапливаемая, с/у, спальня.

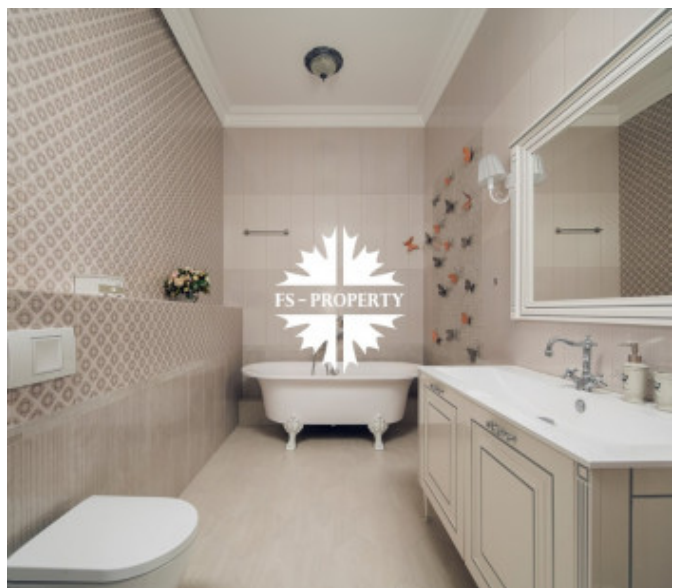
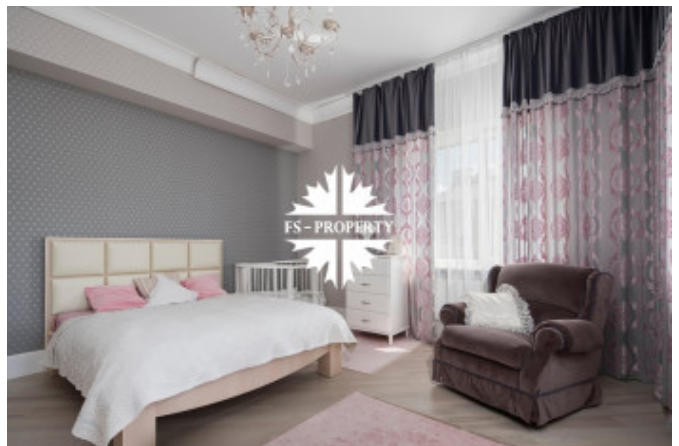
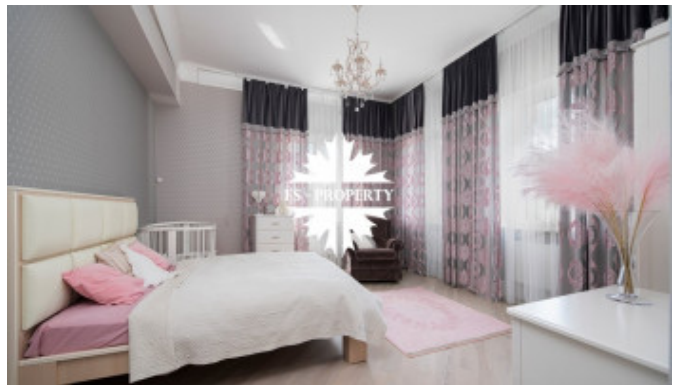
2 этаж: мастер-спальня со своим с/у и гардеробной, детский блок с двумя спальнями, гардеробной и санузлом; спальня, кабинет с большим балконом;

3 этаж: спальня, будуар, гардеробная, с/у, чемоданная.

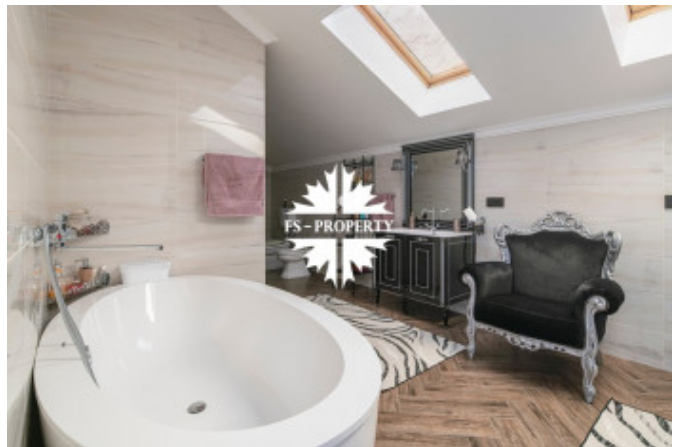
Цоколь: подсобные помещения.



КОТТЕДЖ С 6 СПАЛЬНЯМИ



КОТТЕДЖ С 6 СПАЛЬНЯМИ



КОТТЕДЖ С 6 СПАЛЬНЯМИ

