

КОТТЕДЖ ПО СПА-КОМПЛЕКСОМ

Информация об объекте

№ лота	26501
Тип сделки	Продажа
Направление	Новорижское
Стоимость	700 000 000 руб.
Удаленность от МКАД	17 км
Населённый пункт	городской округ Истра, Веледниково дер.
Коттеджный посёлок	ПАВЛОВО-1
Общая площадь дома	1500 м ²
Площадь участка	24 сот.
Таунхаус	Нет

Описание

Кирпичный коттедж 1500 кв.м со спа-комплексом на зеленом участке 24 сотки в элитном коттеджном поселке "Павлово" в 17 км от МКАД по Новорижскому шоссе.

В доме: 5 спален, гостиная с камином, крытая летняя терраса, столовая и кухня, кабинет, бассейн, сауна, хаммам, два гаража на 6 м/м, оружейная, постирочная, блок персонала, кладовые и технические помещения.

Особенности: функциональная просторная планировка, высокие потолки, большие помещения, светлый интерьер за счет обилия окон, дорогие натуральные материалы в отделке, мебель ведущих фабрик Италии, сантехника и бытовая техника исключительно от лучших мировых брендов. Дом оборудован приточно-вытяжной системой вентиляции, кондиционированием, много теплых полов. Надежный конструктив: ж/б монолит и кирпич, окна Alutech, кровля – из меди.

Интерьер выполнен в современном

Фото



КОТТЕДЖ ПО СПА-КОМПЛЕКСОМ

классическом стиле с искусно подобранными с душой предметами интерьера: стильными люстрами и светильниками, зеркалами, эксклюзивными аксессуарами.

Планировка:

Цоколь: лестничный холл (6,2), холл (16,5), домашний кинотеатр (39,2), с/у (4,5), гардеробные (38,9 + 25,1), оружейная (52,5), помещение свободного назначения (11,3), переход в спа, кладовая для чемоданов (4,5), постирочная (16,8), техническое помещение (12), серверная (7,2).

1 этаж: прихожая (12,7), холл (19,5), гостиная с камином (59,5) и выходом на террасу (64,2), кухня (22,7) с выходом на террасу, кладовая (3,1), столовая (38,9), гостевой с/у (2,6), кабинет (15,2), два гаража на 6 м/м (54,3 + 102).

2 этаж: холл (18,1), спальня №1 (37,6) с гардеробной (22,3), ванной (21,2) и выходом на балкон (66,5), спальня №2 (26,7) с гардеробной (9,2), ванной (7,7) и выходом на балкон, детская (19,9) с гардеробной (7,6) и ванной (6,1), блок для обслуживающего персонала с кухней (14,2), двумя спальнями (12,7 + 13,5) и ванной (4,6), мастерская (96,6), с/у (4,9).

3 этаж: холл (9,5), мастер-спальня (50,8) с гардеробной (7,4) и ванной (22,7), спальня №5 (12,7) с ванной (4,3), игровая комната (43,4), техническое помещение (8,2).

Спа-комплекс соединен с основным домом подземным проходом. В него входят: бассейн 9*4 м с противотоком, джакузи, русская баня на дровах, хаммам, две купели, раздевалка с душевой, комната отдыха с камином, помещение под барбекю и большая терраса на улице.

Приватность проживания здесь является



КОТТЕДЖ ПО СПА-КОМПЛЕКСОМ

главным акцентом. П-образное строение образует камерный внутренний двор, полностью скрытый от глаз посторонних. На живописной поляне растут пышные сосны и ели, декоративные кустарники и цветы, уложен газон, организовано несколько зон отдыха.

Ровный солнечный участок имеет 2 въезда и парковку перед домом на 6 автомобилей.

По периметру растут взрослые деревья, вокруг дома вымощены дорожки и организовано вечернее освещение. Отличительная особенность поселка Павлово - высокоразвитая инфраструктура, которая представлена элитной школой «Павловская гимназия», спортивным четырехэтажным клубом с бассейном от «WorldClass» и современным торгово-развлекательным комплексом «Павлово Подворье» (здесь расположены супермаркеты, бутики, кафе, рестораны, банковские отделения, сервисные службы, салоны красоты, спа-центр, академия гольфа).

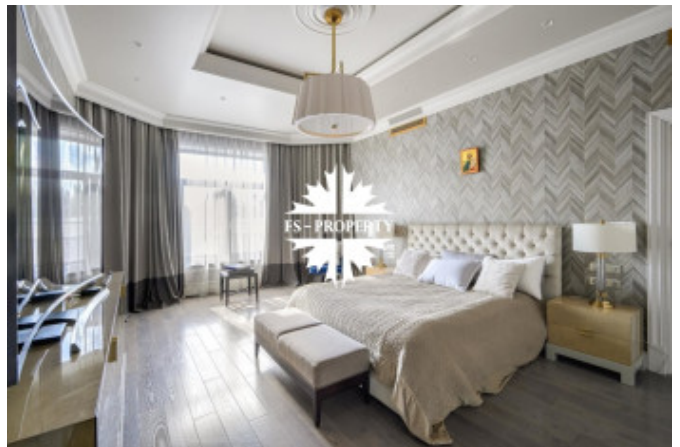
Надежная круглосуточная охрана, широкие улицы с тротуарами и освещением, также благоустроенная зеленая территория с живописными кустарниками и хвойными деревьями превращают этот поселок в идеальное место именно для постоянного проживания.



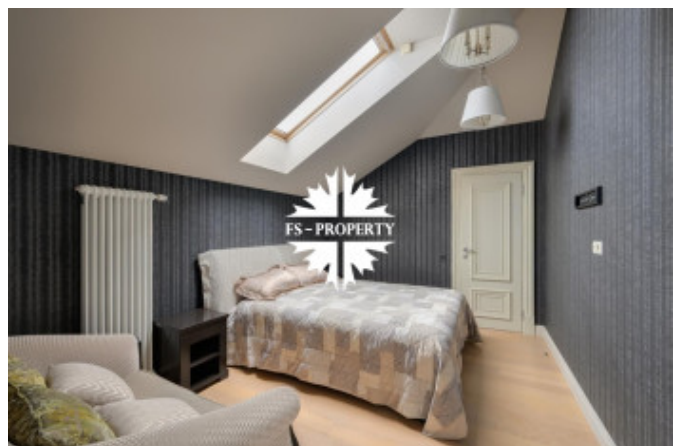
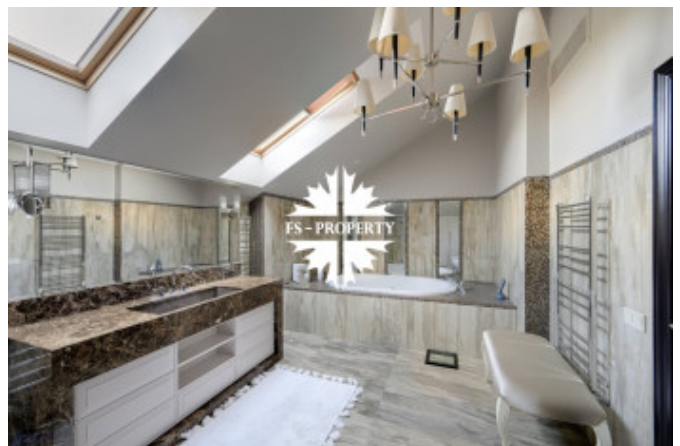
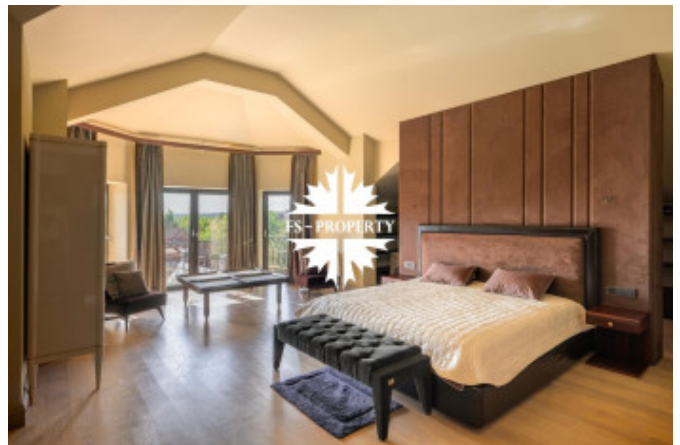
КОТТЕДЖ ПО СПА-КОМПЛЕКСОМ



КОТТЕДЖ ПО СПА-КОМПЛЕКСОМ



КОТТЕДЖ ПО СПА-КОМПЛЕКСОМ



КОТТЕДЖ ПО СПА-КОМПЛЕКСОМ



КОТТЕДЖ ПО СПА-КОМПЛЕКСОМ

3 ЭТАЖ



СБА И СПА



ЦОКОЛЬНЫЙ ЭТАЖ

