

Москва

Информация об объекте

№ лота	24788
Тип сделки	Продажа
Направление	Рублево-Успенское
Стоимость	1 369 686 600 руб.
Удаленность от МКАД	12 км
Населённый пункт	Москва
Общая площадь дома	2000 м²
Площадь участка	50 сот.
Таунхаус	Нет

Описание

Новый коттедж в современном стиле в ОКП Ильинское Поле, 12 км от МКАД по Рублево-Успенскому шоссе. Камерный посёлок со своим выходом к Москва-реке. Рядом расположены: ресторан Причал, фитнес-клуб World Class, школа Президент, детский сад, магазины, рестораны. Удобная транспортная развязка, выезды на Ильинское и Новорижское шоссе и платную трассу.

Коттедж 2000 кв.м на участке 50 соток с прекрасным ландшафтным дизайном. В строительстве дома использовались экологически чистые материалы ведущих европейских фабрик. Коттедж оборудован системой приточно-вытяжной вентиляции, климат контролем. Полностью укомплектован мебелью премиум класса.

- **Площадь дома 2 000 м²**
- **4 спальни**
- **Участок 50 сот с ландшафтным дизайном**
- **Бассейн, СПА-комплекс**
- **Гараж на 2 машиноместа, квартира для персонала**

Позтажный план:

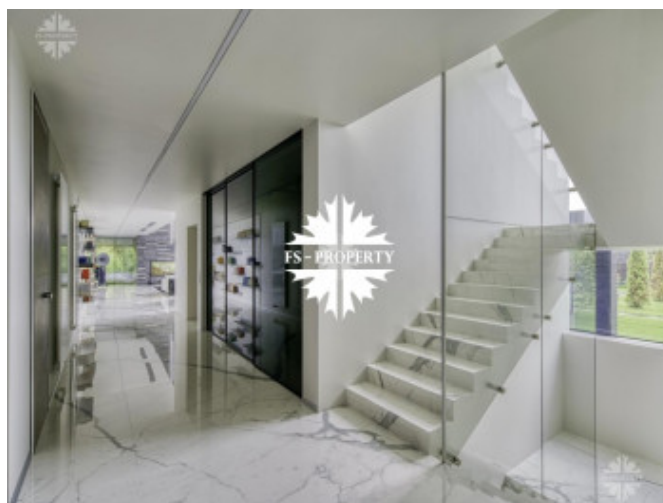
Цоколь: санузел, бильярд, кладовая, котельная, постирочная.

1 уровень: бассейн, гардеробная, гостиная, душевая, квартира для персонала, комната отдыха, кухня, санузел, сауна, столовая, холл.

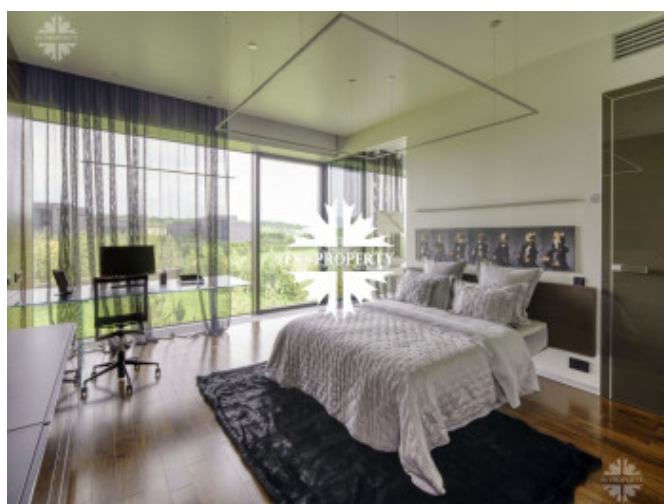
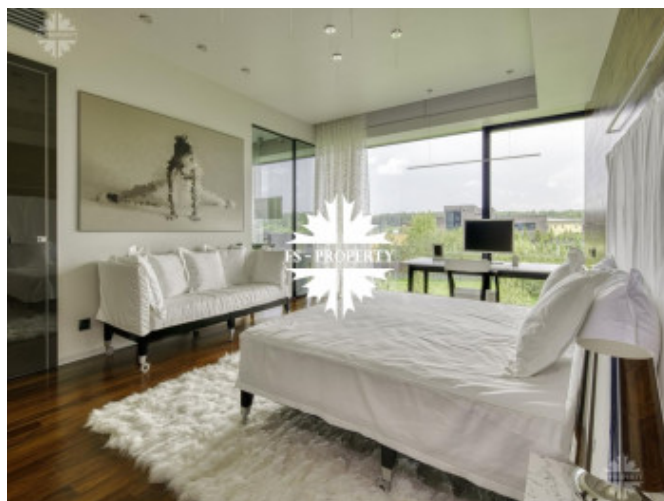
2 уровень: 3 спальни с гардеробными и ванными комнатами, детская игровая.

3 уровень: два кабинета, кинотеатр, СПА-комплекс, спальня с ванной комнатой, холл.

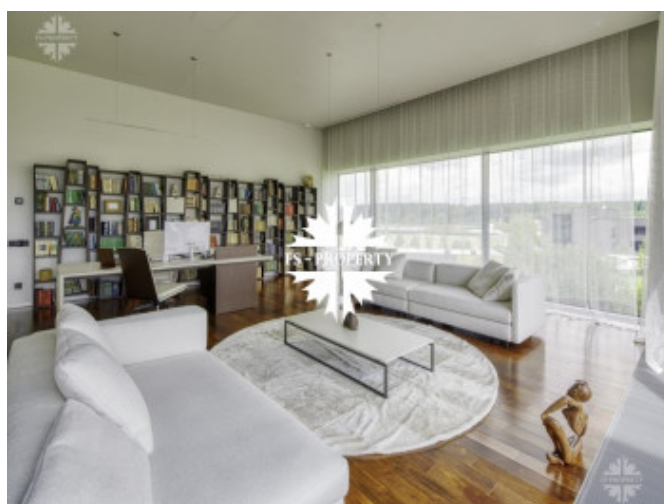
Фото



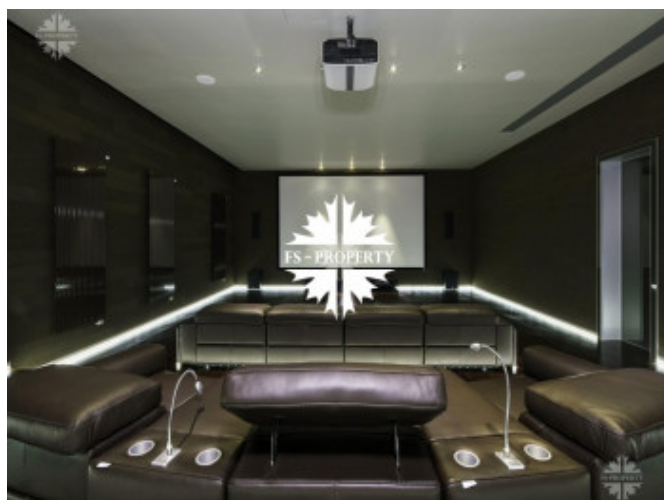
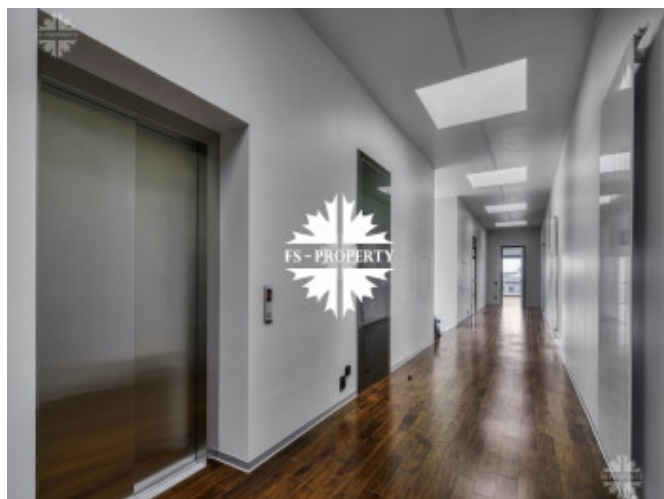
Москва



Москва



Москва



Москва



Москва

