

Летниковская улица, 11/10 к.2

Информация об объекте

№ лота	16347
Тип сделки	Продажа
Район	Даниловский
Метро	Павелецкая
Стоимость	37 260 000 руб.
Стоимость за кв.м	690 000 руб. за м²
Адрес	Летниковская улица, 11/10 к.2
Жилой комплекс	HIGH LIFE (ХАЙ ЛАЙФ)
Общая площадь	54 м²
Площадь кухни	7 м²
Количество комнат	2
Этаж	3
Этажность	24
Отделка	Нет
Паркинг	Да
Летние помещения	Нет
Пентхаус	Нет
Год постройки	2025
Лифт	Да
Тип дома	Монолит
Ремонт	Без отделки

Описание

2-х комнатная квартира без отделки в новом доме класса премиум, в готовом корпусе. Панорамные окна, приятные виды.

Архитектура жилого комплекса создана ведущими мастерами бюро ADM, сочетая в себе эстетику, инновационный подход и функциональность.

Жилой комплекс спроектирован так, чтобы не нарушать уединения

Фото



Летниковская улица, 11/10 к.2

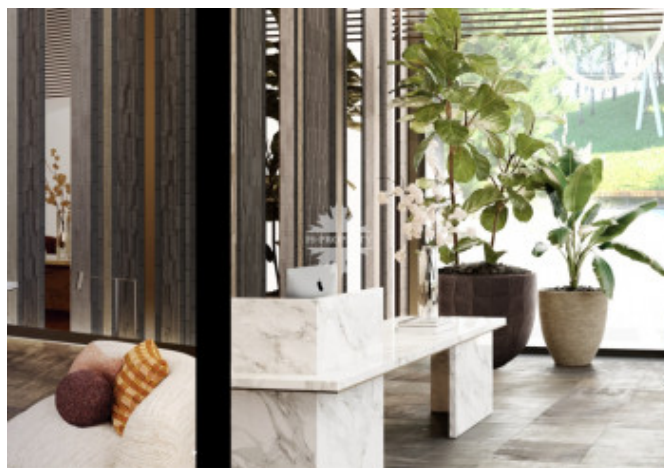
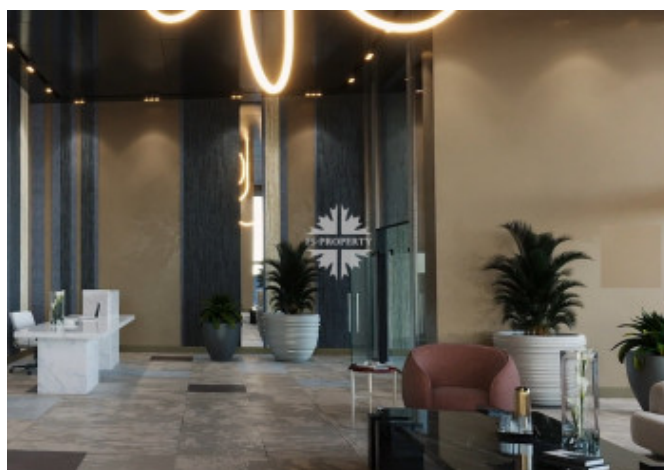
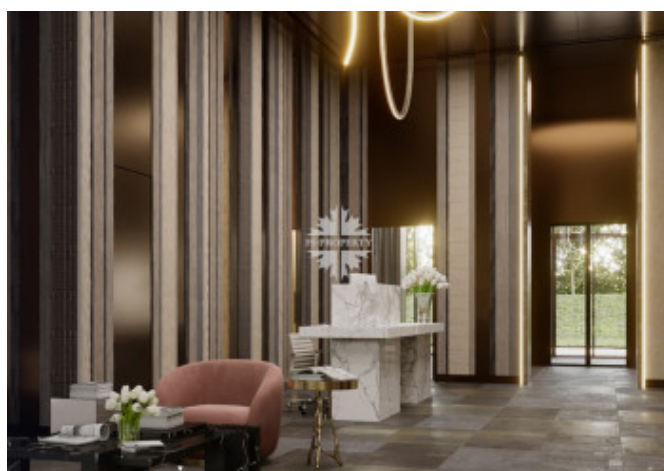
резидентов, создавая ощущение уюта и спокойствия. Увеличенное нормативное расстояние между корпусами до 85 метров обеспечивает приватность и комфорт для вас и ваших соседей.

Роскошная внутренняя территория. Во дворе комплекса создан двухуровневый парк на 2 га, выполненный в стиле английского сада, в котором будут расти 650 деревьев и более 2000 кустарников, появится светлая березовая роща и тенистый хвойный лес.

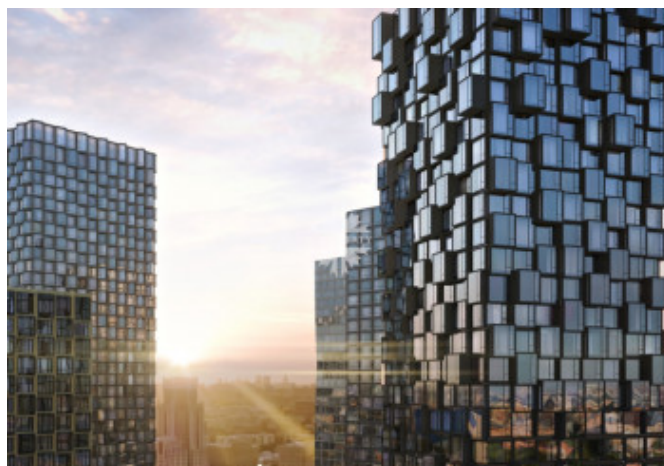
Многочисленные зоны отдыха, спортивные и детские игровые площадки делают его идеальным местом для прогулок и встреч с друзьями.

Клубная инфраструктура: кинотеатр, детская игровая, зона для йоги и спорта, СПА, beauty-зона, переговорные, общественная терраса и lounge-зона. Отдельные лифты для персонала, почтовые комнаты. Круглосуточное видеонаблюдение на всей территории, современная система контроля доступа с возможностью распознавания лиц.

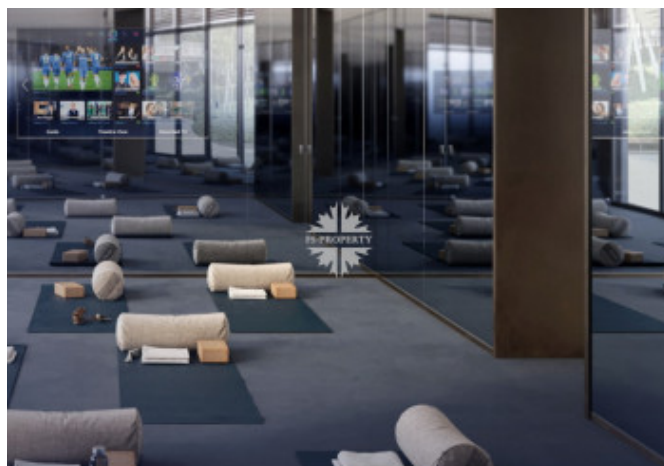
Дизайнерские лобби с потолками 5.5 метров от известного испанского дизайнера **Jaimie Beriestain Studio**, в портфолио которого проекты мирового уровня – Marriott, Regency, Hilton.



Летниковская улица, 11/10 к.2



Летниковская улица, 11/10 к.2



Летниковская улица, 11/10 к.2

