

# Поздняково деревня

## Информация об объекте

№ лота	23646
Тип сделки	Продажа
Направление	Новорижское
Стоимость	418 515 350 руб.
Удаленность от МКАД	12 км
Населённый пункт	Поздняково деревня
Общая площадь дома	950 м²
Площадь участка	35 сот.
Таунхаус	Нет

## Описание

Продажа коттеджа в элитном охраняемом поселке со своим теннисным кортом, детской площадкой, рестораном, прудиком с прогулочной зоной отдыха, выходом в лесной массив. В окружении поселка находятся несколько торговых центров, фитнес-клуб, школа, детские сады, рынок, удобный выезд в Москву.

Коттедж с качественным ремонтом, дорогой итальянской мебелью и техникой. Оборудован лифт. На участке отдельно стоящий гараж на 2 машины, квартира для персонала, отдельно летнее бунгало с камином, барбекю.

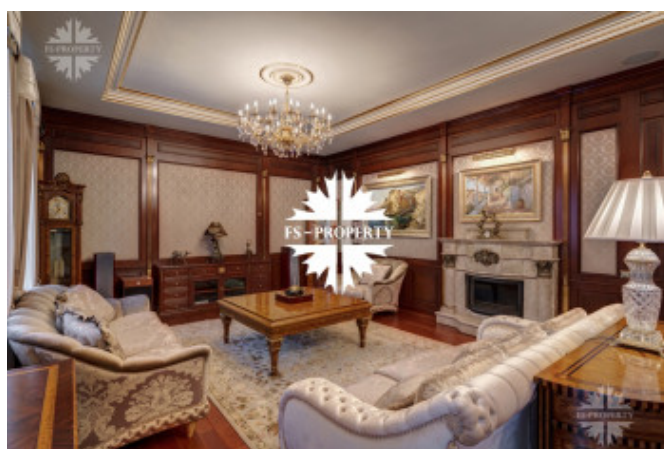
- **Площадь дома 950 м2**
- **5 спален**
- **Участок 35 соток**

### Планировочное решение:

**Цоколь:** постирочная, бассейн 4.5 x 11, сауна, кладовая комната.

**1 этаж:** прихожая, гостевой санузел, гардеробная, гостиная с камином, кухня,

## Фото

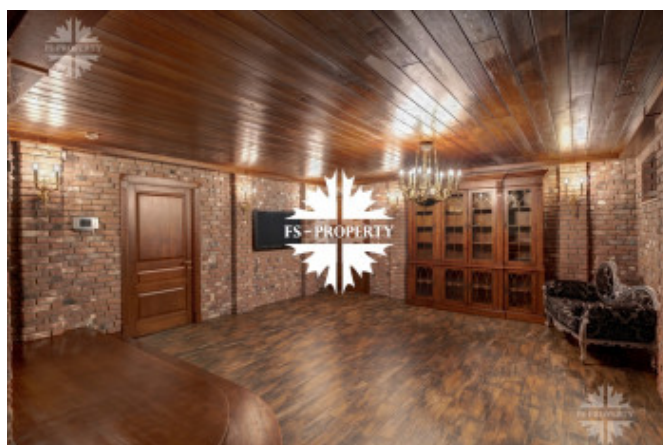


## Поздняково деревня

столовая.

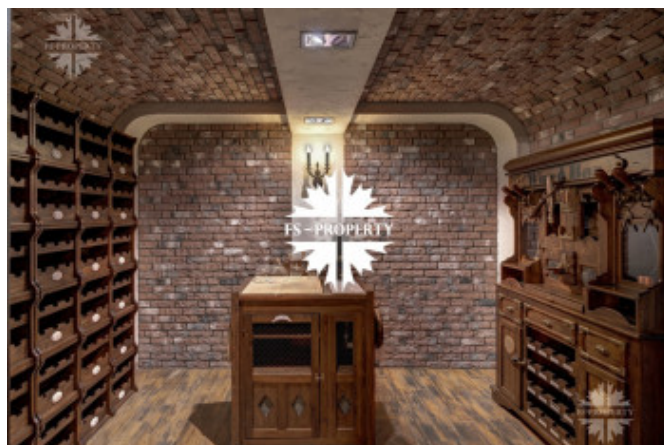
**2 этаж:** холл, хозяйская спальня со своим санузлом и гардеробной, кабинет, домашний кинотеатр, две спальни со своими санузлами и гардеробными.

**3 этаж:** холл, 2 гостевые спальни со своими санузлами, бильярдная, библиотека, мягкая диванная зона отдыха.

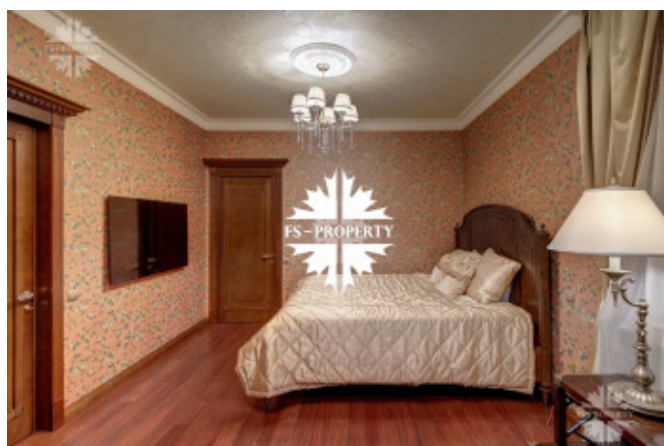
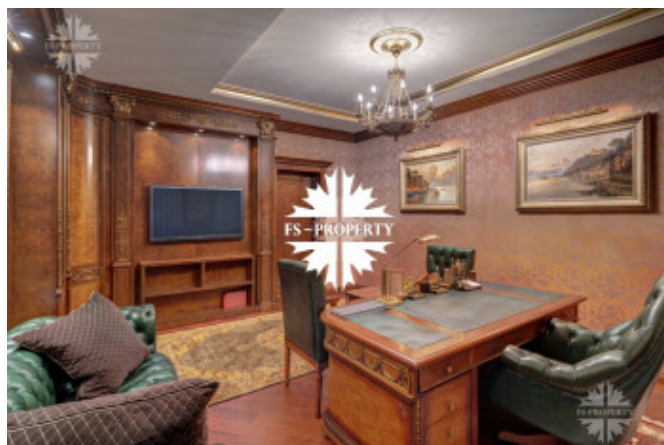




## Поздняково деревня



## Поздняково деревня





## Поздняково деревня

