

Новопесковский М. переулок, 8

Информация об объекте

№ лота	16371
Тип сделки	Продажа
Район	Арбат
Метро	Смоленская (Арбатско-Покровская)
Стоимость	350 000 000 руб.
Стоимость за кв.м	1 699 029 руб. за м²
Адрес	Новопесковский М. переулок, 8
Жилой комплекс	ДОМ НА СМОЛЕНСКОЙ НАБЕРЕЖНОЙ
Общая площадь	206 м²
Площадь кухни	10 м²
Количество комнат	4
Этаж	5
Этажность	14
Высота потолков	3.2 м
Отделка	Да
Паркинг	Да
Летние помещения	Нет
Пентхаус	Нет
Год постройки	2007
Лифт	Да
Тип дома	Монолит
Ремонт	Дизайнерский ремонт

Описание

Видовая квартира с новым ремонтом в элитном доме на набережной. Окна всех комнат выходят на реку.

Выполнена отделка категории de luxe в классическом стиле с использованием натуральных материалов, в том числе мрамора, массива дуба.

Фото



Новопесковский М. переулок, 8

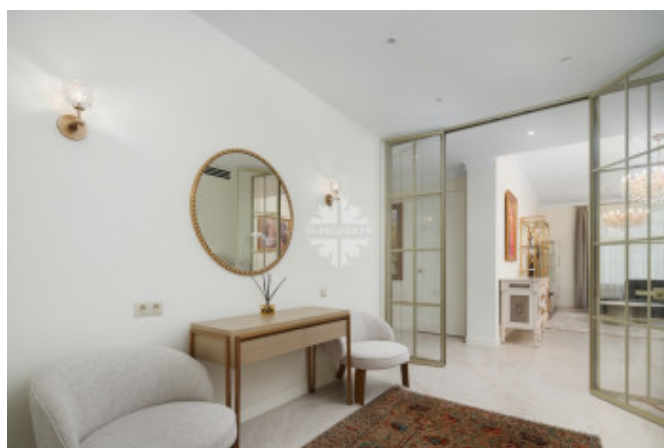
Техника Kuppersbusch, мебель и аксессуары ведущих мировых фабрик, в том числе Boconcept, Sleep Queen Maryland, Michael Amini.

Планировкой предусмотрены: гостиная-кухня-столовая, 3 спальни с гардеробными и ванными комнатами, гостевой санузел, постирочная.

Дом категории De luxe расположен в 200 метрах от набережной Москва-реки, в 700 мерах от Нового Арбата, в 10 минутах на машине от Кремля. Современная архитектура отделки фасада с использованием травертина. Презентабельная входная группа, просторный вестибюль с эффектным витражным остеклением. Высочайший уровень технического оснащения комплекса. Круглосуточный консьерж-сервис, охрана, собственная клининговая служба, подземный паркинг.



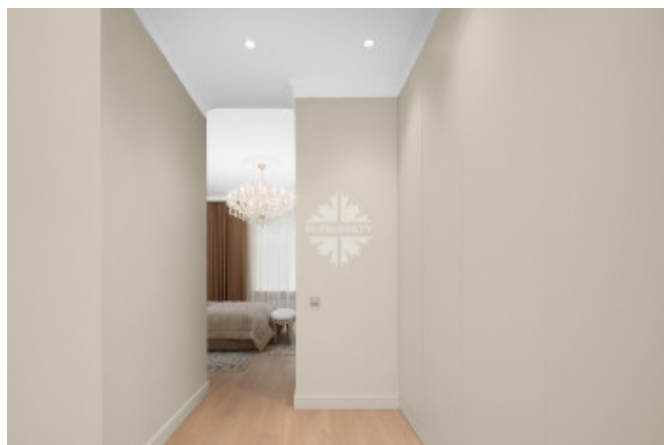
Новопесковский М. переулок, 8



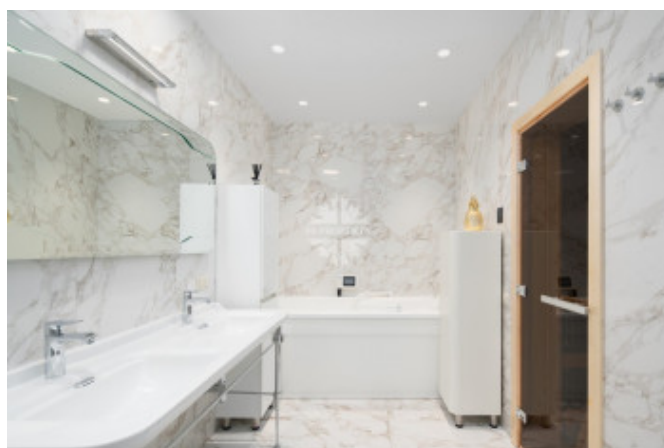
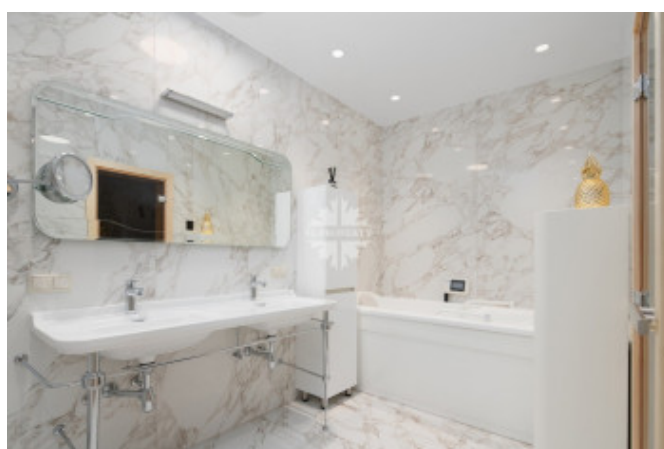
Новопесковский М. переулок, 8



Новопесковский М. переулок, 8



Новопесковский М. переулок, 8



Новопесковский М. переулок, 8



Новопесковский М. переулок, 8



Новопесковский М. переулок, 8

