

# Новопесковский М. переулок, 8

## Информация об объекте

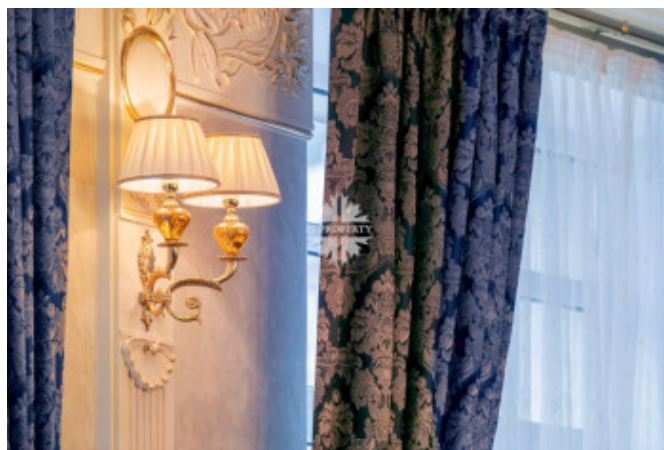
№ лота	16321
Тип сделки	Продажа
Район	Арбат
Стоимость	423 399 350 руб.
Стоимость за кв.м	2 045 404 руб. за м²
Адрес	Новопесковский М. переулок, 8
Жилой комплекс	ДОМ НА СМОЛЕНСКОЙ НАБЕРЕЖНОЙ
Общая площадь	207 м²
Жилая площадь	145 м²
Площадь кухни	10 м²
Количество комнат	3
Этаж	8
Этажность	14
Высота потолков	3.2 м
Отделка	Да
Паркинг	Да
Летние помещения	Нет
Пентхаус	Нет
Год постройки	2007
Лифт	Да
Тип дома	Монолит
Ремонт	Дизайнерский ремонт

## Описание

Видовая квартира в элитном доме на набережной. Панорамные окна. Отделка категории de luxe в классическом стиле.

Эксклюзивная мебель фабрик Francesco Molon, Savio Firmino, Jumbo Collection, Grifoni Vittorio. Бытовая техника Miele, Bosch, Homeier. Сантехника и аксессуары Hoesch, Hansgrohe, Kohler, Rosbri. Аксессуары Lalique, Daum, Angelo

## Фото



## Новопесковский М. переулок, 8

Carrellini. Мрамор Emperador Dark.

Планировкой предусмотрены:

Большая зона гостиной-кухни-столовой, 2 спальни, 2 санузла, постирочная.

Предусмотрено 1 машиноместо в подземном паркинге.

Дом категории De luxe расположен в 200 метрах от набережной Москва-реки, в 700 мерах от Нового Арбата, в 10 минутах на машине от Кремля. Современная архитектура отделки фасада с использованием травертина. Презентабельная входная группа, просторный вестибюль с эффектным витражным остеклением. Высочайший уровень технического оснащения комплекса. Круглосуточный консьерж-сервис, охрана, собственная клининговая служба, подземный паркинг.





## Новопесковский М. переулок, 8



## Новопесковский М. переулок, 8

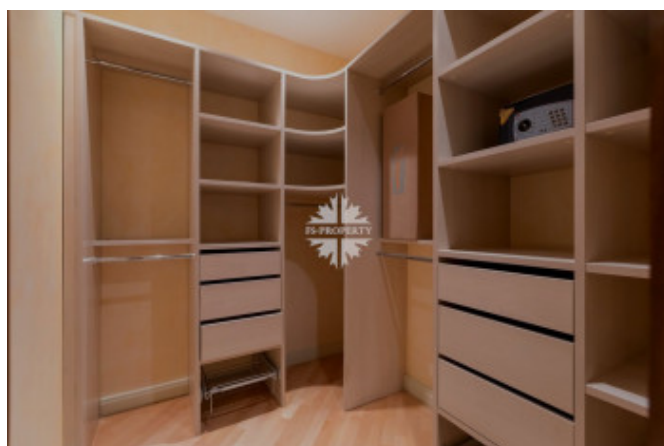


## Новопесковский М. переулок, 8

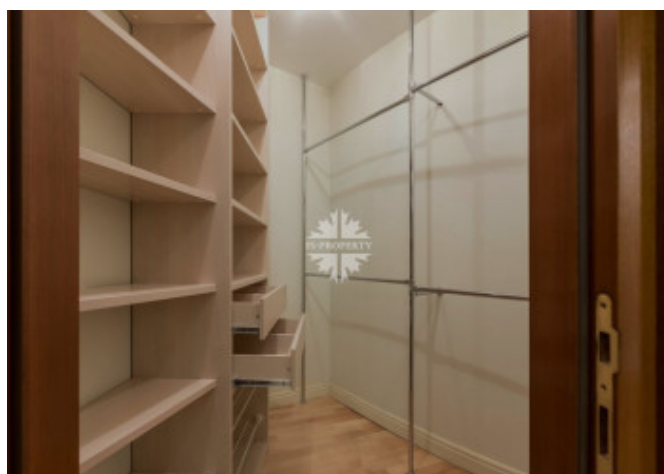
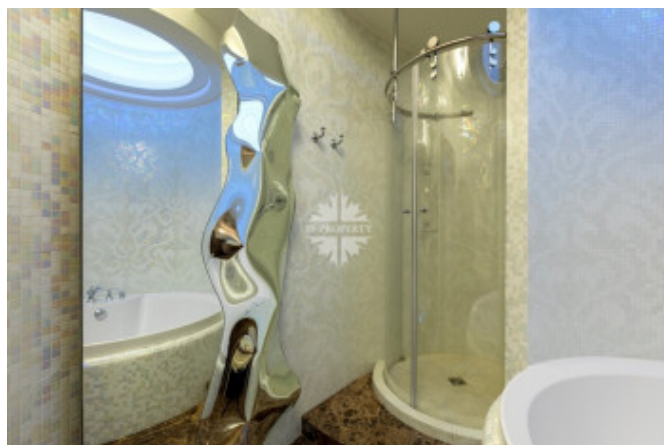




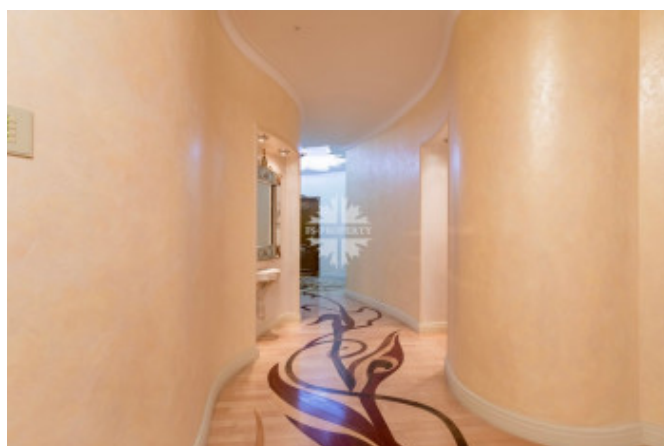
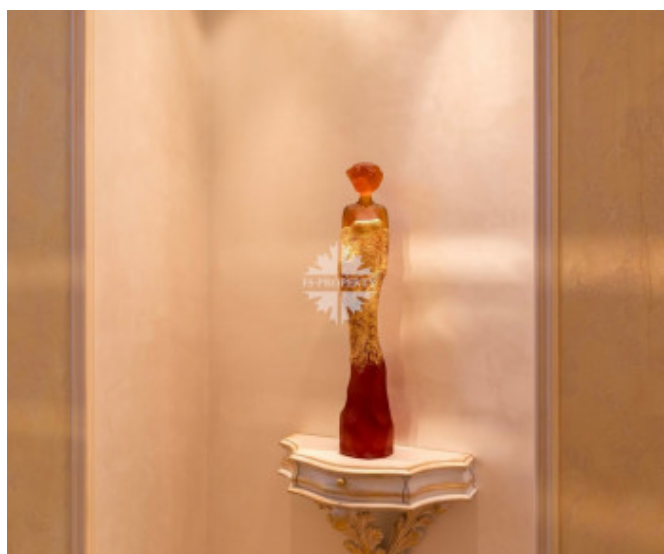
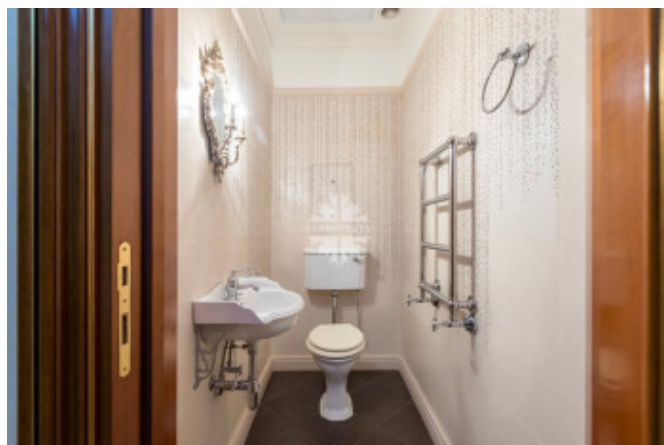
## Новопесковский М. переулок, 8



## Новопесковский М. переулок, 8

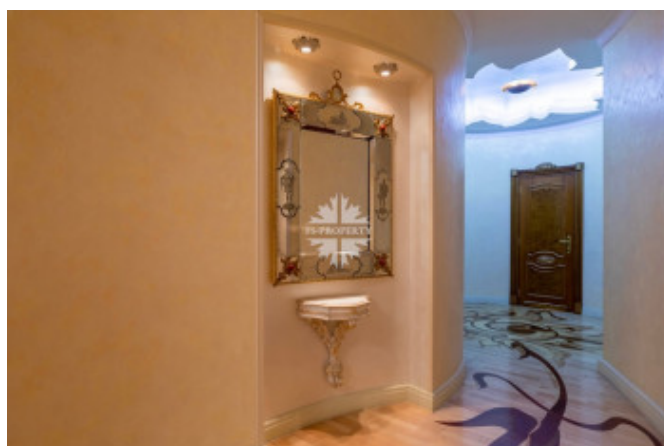


## Новопесковский М. переулок, 8





## Новопесковский М. переулок, 8



## Новопесковский М. переулок, 8



## Новопесковский М. переулок, 8

