

# НОВЫЙ ДОМ ПОД КЛЮЧ НА ВИДОВОМ УЧАСТКЕ

## Информация об объекте

№ лота	26611
Тип сделки	Продажа
Направление	Рублево-Успенское
Стоимость	450 000 000 руб.
Удаленность от МКАД	8 км
Населённый пункт	Одинцовский городской округ, Подушкино д
Коттеджный посёлок	УСАДЬБА ПОДУШКИНСКОГО ЛЕСОПАРКА
Общая площадь дома	772 м <sup>2</sup>
Площадь участка	12 сот.
Таунхаус	Нет

## Описание

Новый дом с отделкой и мебелью на видовом участке в охраняемом поселке «Усадьба Подушкинского Лесопарка». Удобный выезд на платную трассу. Продуманная планировка:

Цоколь — зона отдыха с хамамом, техническая кухня, постирочная и комната для персонала.

На первом этаже — кухня-гостиная и спальня с санузлом.

Второй этаж включает три изолированные спальни с собственными гардеробными и ванными комнатами.□

Дополнительно на участке предусмотрены навес на 2 машиноместа и открытая парковка.□

Территория под круглосуточной охраной и видеонаблюдением, все центральные коммуникации проведены.

Премиальное окружение: камерный поселок среди леса с озером, родниками и теннисными кортами. 12 гектаров охраняемой территории с домами,

## Фото

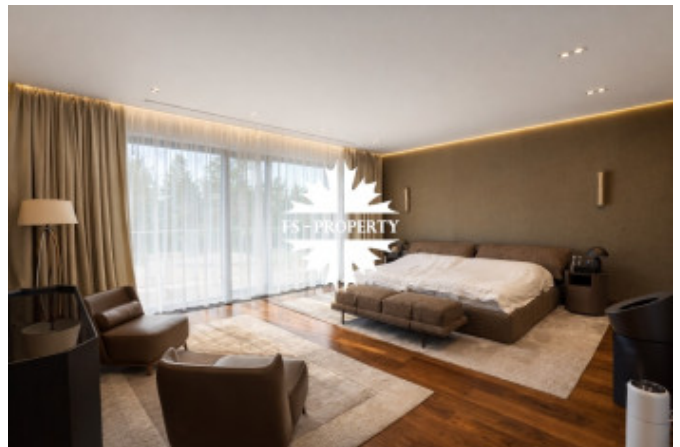


## НОВЫЙ ДОМ ПОД КЛЮЧ НА ВИДОВОМ УЧАСТКЕ

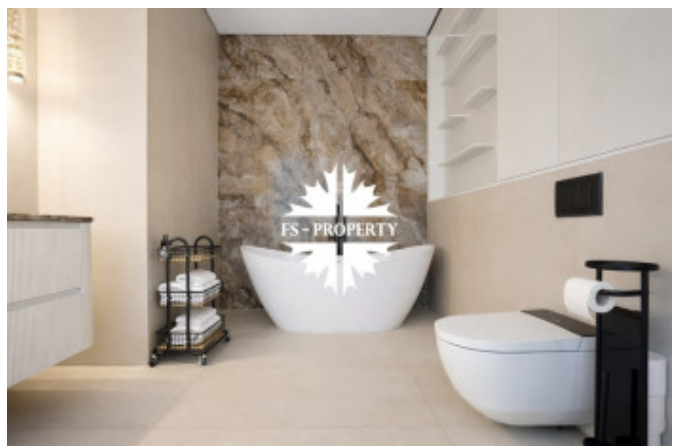
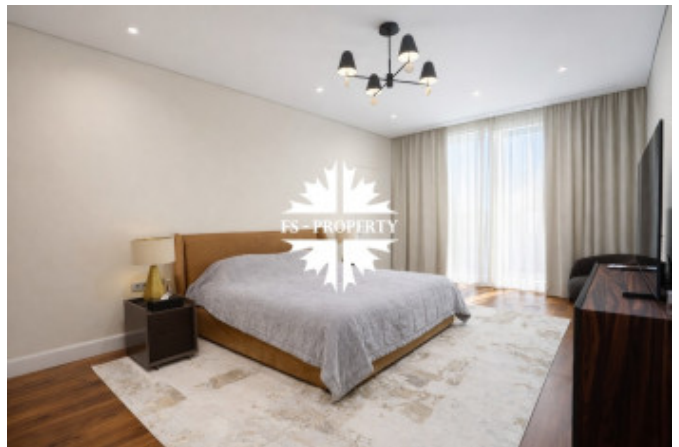
построенными по индивидуальным проектам. Поселок окружен лесными массивами с прямым выходом в Подушкинский лес. На территории обустроены детская площадка, теннисный корт и прогулочная зона вокруг собственного озера. Жителям доступна вся инфраструктура престижного Рублёво-Успенского направления: школы, детские сады, супермаркеты, кафе, рестораны и фитнес-клубы в шаговой доступности.



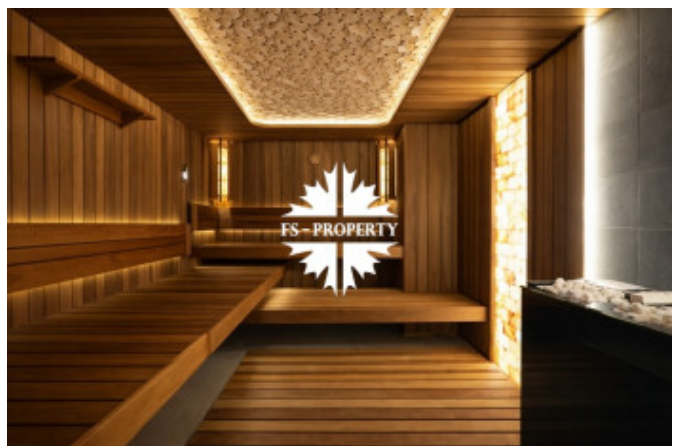
# НОВЫЙ ДОМ ПОД КЛЮЧ НА ВИДОВОМ УЧАСТКЕ



# НОВЫЙ ДОМ ПОД КЛЮЧ НА ВИДОВОМ УЧАСТКЕ



# НОВЫЙ ДОМ ПОД КЛЮЧ НА ВИДОВОМ УЧАСТКЕ



# НОВЫЙ ДОМ ПОД КЛЮЧ НА ВИДОВОМ УЧАСТКЕ



# НОВЫЙ ДОМ ПОД КЛЮЧ НА ВИДОВОМ УЧАСТКЕ



# НОВЫЙ ДОМ ПОД КЛЮЧ НА ВИДОВОМ УЧАСТКЕ

