

# НОВЫЙ КОТТЕДЖ ПОД КЛЮЧ

## Информация об объекте

№ лота	26559
Тип сделки	Продажа
Направление	Новорижское
Стоимость	145 000 000 руб.
Удаленность от МКАД	25 км
Населённый пункт	Муниципальный округ Истра
Коттеджный посёлок	РУССКАЯ ДЕРЕВНЯ
Общая площадь дома	340 м <sup>2</sup>
Площадь участка	10 сот.
Таунхаус	Нет

## Описание

Новый современный коттедж с идеальным расположением в охраняемом посёлке Русская Деревня. Продуманная планировка, панорамные окна, высокие потолки, гараж на два автомобиля, дополнительные парковочные места. Благоустроенный участок правильной формы.

Планировка:

1 этаж: прихожая, гардеробная, кабинет, спальня, санузел, гостиная, столовая, кухня, выход на террасу;

2 этаж: мастер-спальня с ванной комнатой и гардеробной, спальня с гардеробной, спальня, санузел.

Русская деревня - охраняемый посёлок бизнес-класса для постоянного проживания расположен в районе с развитой инфраструктурой. В шаговой доступности продуктовый магазин, супермаркет Мираторг. В десяти минутах езды торговый центр, школа, детский сад.

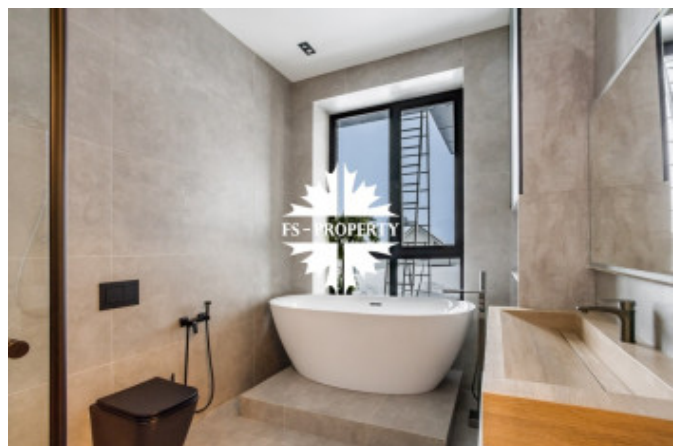
## Фото



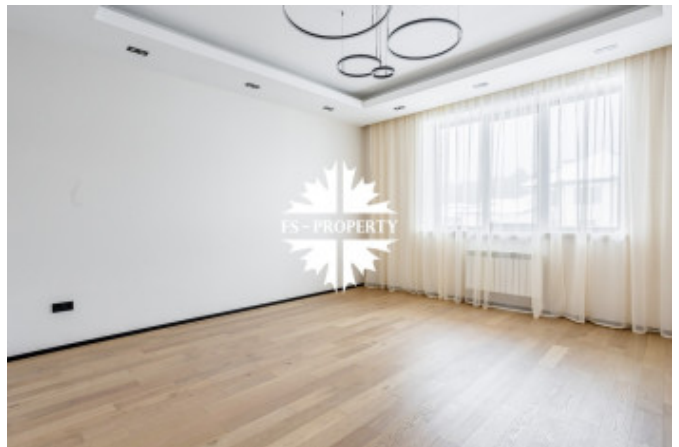
# НОВЫЙ КОТТЕДЖ ПОД КЛЮЧ



# НОВЫЙ КОТТЕДЖ ПОД КЛЮЧ



# НОВЫЙ КОТТЕДЖ ПОД КЛЮЧ



# НОВЫЙ КОТТЕДЖ ПОД КЛЮЧ



# НОВЫЙ КОТТЕДЖ ПОД КЛЮЧ

