

# ОДНОЭТАЖНЫЙ ДОМ С ПАНОРАМНЫМ ОСТЕКЛЕНИЕМ

## Информация об объекте

№ лота	26364
Тип сделки	Продажа
Направление	Киевское
Стоимость	215 000 000 руб.
Удаленность от МКАД	27 км
Населённый пункт	Москва, НАО (Новомосковский), Каменка д.
Коттеджный посёлок	ПРИРОДНЫЙ ПАРК КАМЕНКА
Общая площадь дома	420 м²
Площадь участка	25 сот.
Таунхаус	Нет

## Описание

На продажу предлагается новый одноэтажный дом в КП «Природный парк Каменка» общей площадью 420 кв. м на ландшафтном участке 25 соток. Дом построен по индивидуальному проекту. К материалам строительства были применены газобетонные блоки. Облицовка фасада выполнена из японских вентилируемых фасадов и лиственницы. Панорамное остекление, практически все окна в доме с видом на лес.

В доме удобная планировка: мастер-спальня со своим санузлом, ванной комнатой и гардеробной, спальня с санузлом, кабинет, две детские спальни с санузлом, гостевой санузел, хозяйственная комната, хаммам. Гостиная с каминным залом и гостиная с зоной отдыха, бойлерная, система очистки воды. Из кухонной зоны есть выход на просторную веранду и зону барбекю.

В отделке дома использовались высококачественные материалы премиум-

## Фото





## ОДНОЭТАЖНЫЙ ДОМ С ПАНОРАМНЫМ ОСТЕКЛЕНИЕМ

класса. Мебель и техника от известных премиальных марок, таких как: Maxalto, Bo Concert, Neopoliscasa, Nolte, Alf Home, техника — Gaggenau, Neff, Falmec, AEG.

Прилесной участок 25 соток с возможностью увеличения за счет аренды на 49 лет. Выполнен ландшафтный дизайн, посажены редкие деревья и кустарники, подключена система полива воды.

На участке располагается гараж 70 кв. м, зона барбекю 45 кв. м оснащена мангальной группой: мебель, остров, казан — для приготовления самых изысканных блюд и комфортного отдыха.

Коммуникации центральные, водоснабжение — скважина, но также есть поселковое центральное. Электричество 15 кВт.

Поселок охраняемый, со всеми центральными коммуникациями, окружен лесом. Есть своя детская площадка, в 500 м. школа с 1-11 класс. В 15 мин. от поселка рестораны, фитнес-клуб с бассейном. В 10 мин. магазины. В 1,5 км от поселка Елизаровское водохранилище с пляжными зонами. Расстояние от дома до МКАД примерно 30 мин. занимает. Киевское шоссе этим очень комфортное.



## ОДНОЭТАЖНЫЙ ДОМ С ПАНОРАМНЫМ ОСТЕКЛЕНИЕМ





# ОДНОЭТАЖНЫЙ ДОМ С ПАНОРАМНЫМ ОСТЕКЛЕНИЕМ



# ОДНОЭТАЖНЫЙ ДОМ С ПАНОРАМНЫМ ОСТЕКЛЕНИЕМ

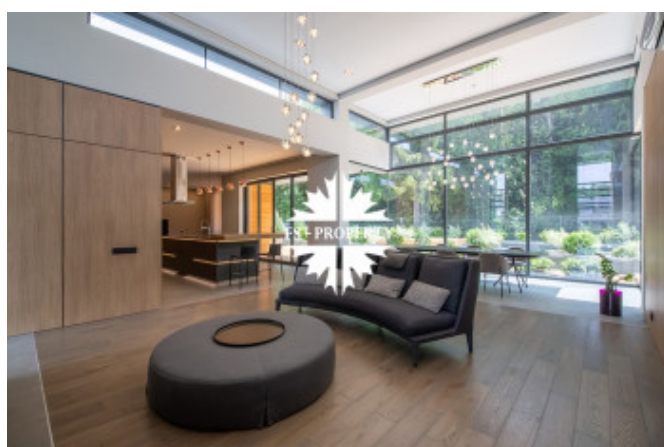




# ОДНОЭТАЖНЫЙ ДОМ С ПАНОРАМНЫМ ОСТЕКЛЕНИЕМ

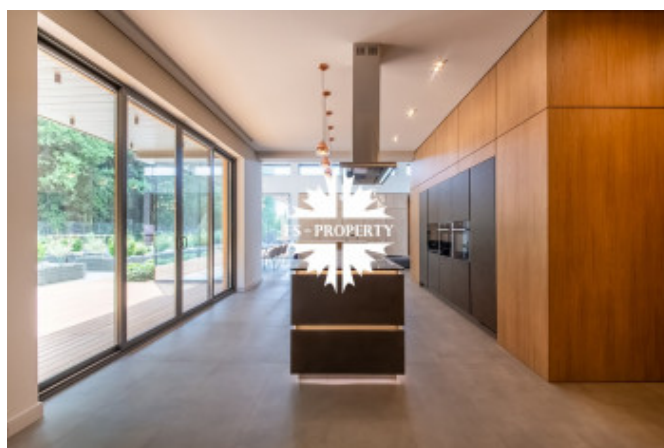
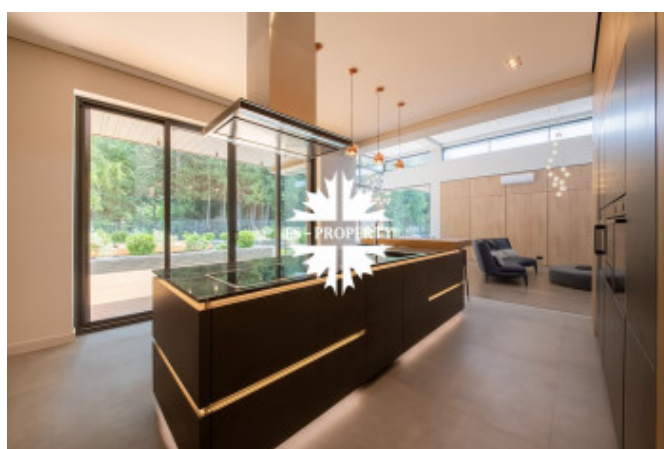


# ОДНОЭТАЖНЫЙ ДОМ С ПАНОРАМНЫМ ОСТЕКЛЕНИЕМ



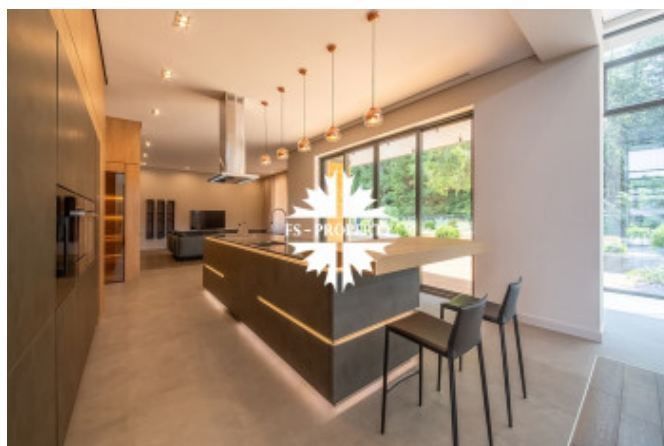
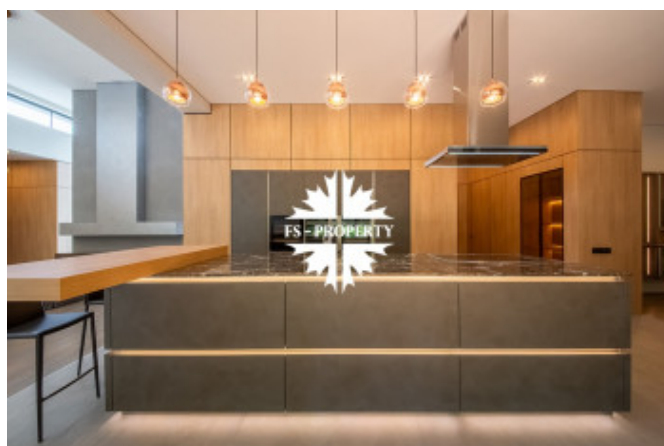
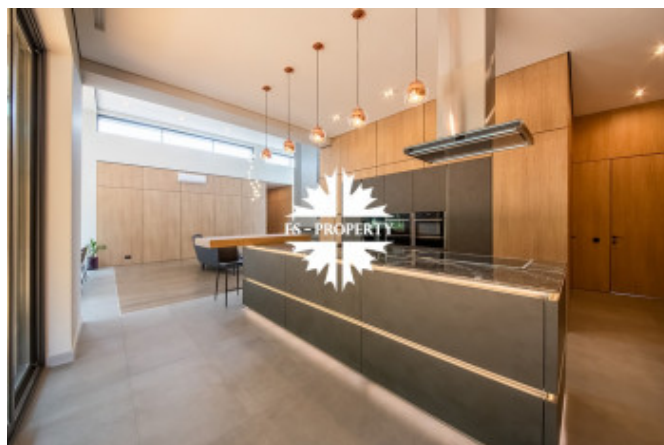


# ОДНОЭТАЖНЫЙ ДОМ С ПАНОРАМНЫМ ОСТЕКЛЕНИЕМ

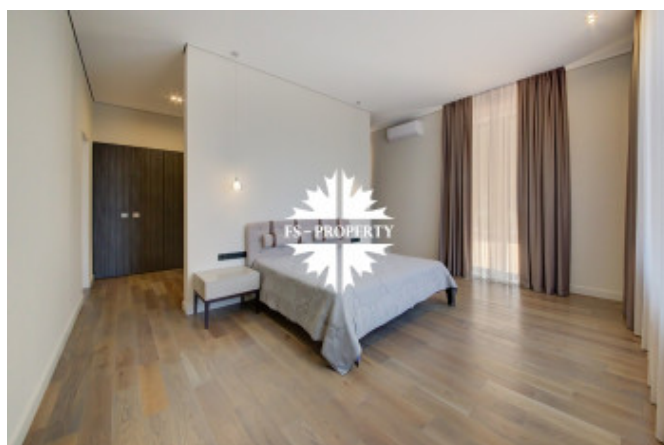
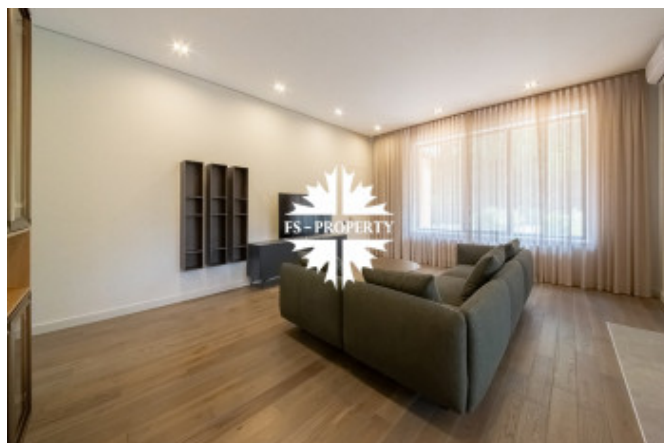




# ОДНОЭТАЖНЫЙ ДОМ С ПАНОРАМНЫМ ОСТЕКЛЕНИЕМ

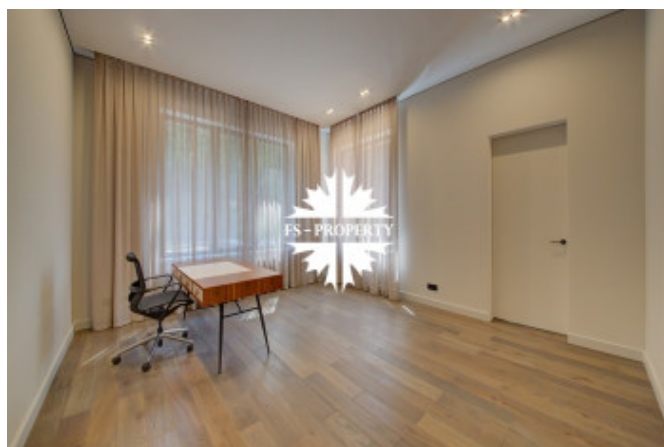


# ОДНОЭТАЖНЫЙ ДОМ С ПАНОРАМНЫМ ОСТЕКЛЕНИЕМ

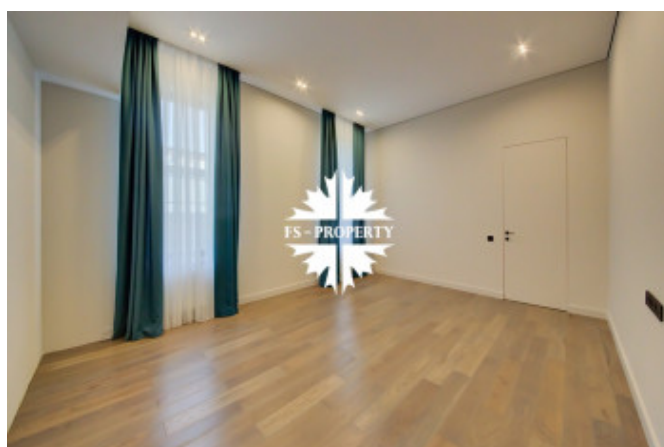
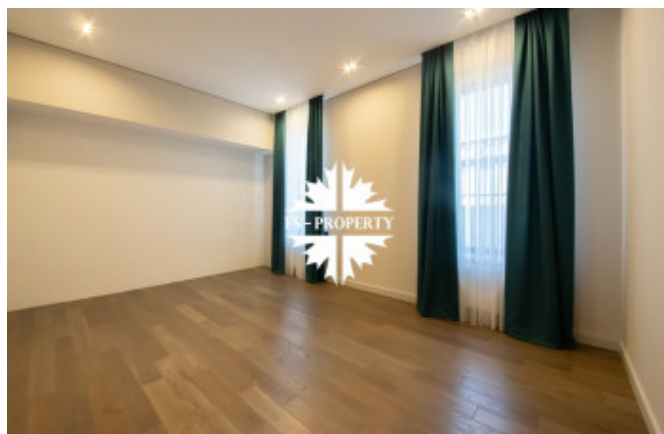




# ОДНОЭТАЖНЫЙ ДОМ С ПАНОРАМНЫМ ОСТЕКЛЕНИЕМ



# ОДНОЭТАЖНЫЙ ДОМ С ПАНОРАМНЫМ ОСТЕКЛЕНИЕМ





## ОДНОЭТАЖНЫЙ ДОМ С ПАНОРАМНЫМ ОСТЕКЛЕНИЕМ

