

ОСОБНЯК С ОТДЕЛКОЙ ПОД КЛЮЧ

Информация об объекте

№ лота	26152
Направление	Новорижское
Стоимость	550 000 000 руб.
Удаленность от МКАД	23 км
Коттеджный посёлок	МОНТЕВИЛЬ
Общая площадь дома	976 м ²
Площадь участка	47 сот.
Таунхаус	Нет

Фото



Описание

Дом 976 кв.м приватно расположен на ухоженном и утопающем в зелени участке 47 соток, примыкающем к парковой территории элитного коттеджного поселка Монтевиль в 23 км от МКАД по Новорижскому шоссе.

Из окон гостиной и мастер-спальни открывается потрясающий вид на парковый ландшафт участка в окружении зелени лиственных и хвойных деревьев. Имеется свой выход в парк.

В доме: 5 спален, 2 кухни с профессиональной мебелью, кабинет, гараж на 4 м/м, блок персонала, спа-зона, профессиональная винная комната и роскошная терраса.

Отделка в доме выполнена с использованием качественных премиальных материалов.

Есть все центральные коммуникации: электричество, газ, водопровод, канализация, высокоскоростной интернет.

ПЛАНИРОВКА

1 этаж: Общие помещения: прихожая (16),

ОСОБНЯК С ОТДЕЛКОЙ ПОД КЛЮЧ

гардеробная (5,6), гостевой с/у (5), холл (18), гостиная (54,2) с выходом на террасу (45), каминная-столовая (29,4), парадная кухня (20,9) и техническая (6,7), кабинет (30,6), спальня (29,3) со своим с/у (4,7).

Технические помещения: серверная (7,1), котельная (22,9), два независимых гаража (38,1 + 35,7) на 4 м/м, с квартирой для персонала на втором этаже.



2 этаж: Общие помещения: холл (10,9). Мастер-блок: спальня (35,2) с выходом на собственный балкон (25), ванная комната (14,7), с/у (3,6), две гардеробные (26,7 и 14,7).

Детский блок №1: спальня (21,7), гостиная/игровая (36,8), гардеробная (7,2+5,9), ванная комната (11,1).



Детский блок №2: спальня (26,8), гостиная/игровая (19,9), гардеробная (5,9), ванная комната (8,8).

Блок персонала: спальня (18,3), прихожая (5,7), кухня-гостиная (24), с/у (4,7), техническое помещение (37,6).



Цоколь: Спа-зона: массажная с душевой и зоной отдыха (27,2), сауна (8,1), хаммам (8,9), раздевалка (4,4), с/у (2,7), подсобное помещение (3,7), кладовая (1,4).

Общие и технические помещения: холл с зоной отдыха (49,5), с/у (2,9), сезонная гардеробная (19,6), кладовые и подсобные помещения (14,7; 8,7 и 24,3), холодильник для шуб (6,7), постирочная (16,5).



Мансарда: Гостевая спальня (14,3), зона отдыха (20,8), помещение свободного назначения / хобби-комната (54,3), с/у

ОСОБНЯК С ОТДЕЛКОЙ ПОД КЛЮЧ

(3,9), душевая (2,5), технические помещения (10,3; 9 и 11,9).

МАТЕРИАЛЫ И БРЕНДЫ

Фасад дома выполнен из клинкерного кирпича, крыша - натуральная черепица.

Котельная оборудована двумя конденсационными котлами Buderus, дизельгенератором Toyo/Kubota. Система кондиционирования - Daikin.

Электрооборудование: контроллер Deep Sea, Socomes, ABB, электровыключатели Meljас.

Замки Remy Garnier. Хаммам, сауна Harvia, Helo.

Кухни оборудованы профессиональной кухонной мебелью, которая установлена в ресторанах уровня звезд Мишлен: SieMatic (Германия) и De Manincor (Италия). Бытовая техника Küppersbusch, Miele, B&O. Барные стулья Academia (Италия).

Сантехника Devon&Devon (Франция), THG, (Франция), Jado (Германия), Burlington (Англия), Margarolli (Италия), Villeroy&Boch.

В кабинетах столы Rubelli (Италия), кресло Interstuhl (Германия), тумба JNL (Бельгия), диван Donghia (Италия), кресла Duvivier Hermes (Франция)

Диваны и кресла в гостиной Duresta (Англия). В столовой каменный раздвижной стол Draenert (Бельгия). В спальнях кровати Tresa (Франция), диваны Meridiani. Гардеробы Rimadesio и Bernazzoli (Италия).

УЧАСТОК

Ухоженный участок 47 соток со своей



ОСОБНЯК С ОТДЕЛКОЙ ПОД КЛЮЧ

калиткой для выхода в парк. На участке выполнен ландшафтный дизайн. Высажены уникальные виды растений, уложен газон, подготовлена площадка для игры в петанк.

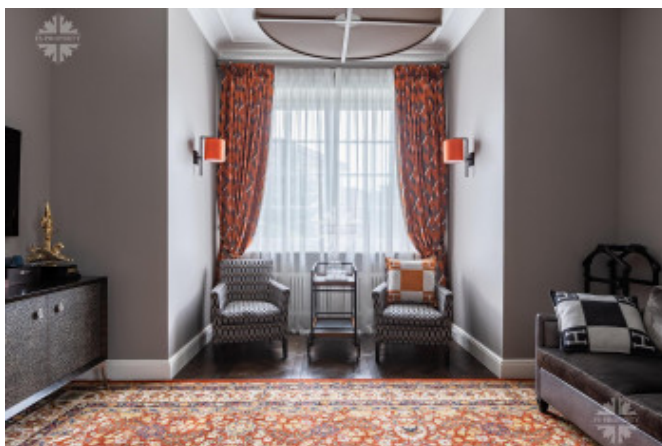
О ПОСЕЛКЕ

Коттеджный поселок Монтевиль расположен на экологически чистой территории Писково в Истринском районе Подмосковья в 23 км от МКАД по Новорижскому шоссе.

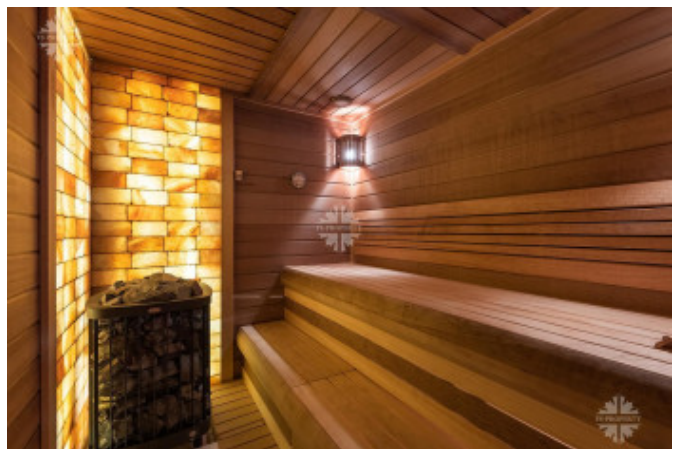
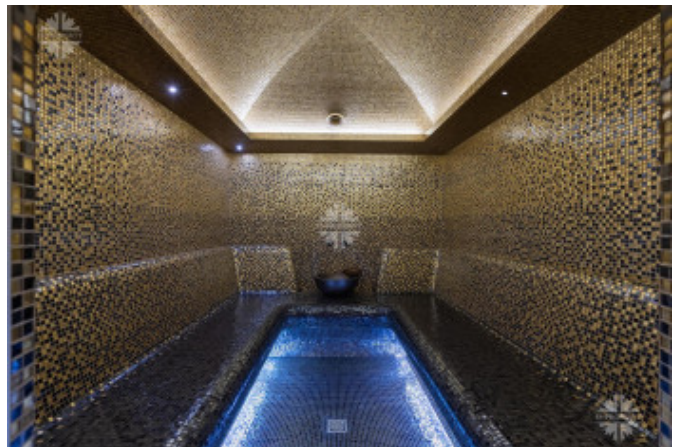
Окружен первозданной подмосковной флорой и фауной, дремучими хвойными лесами и рыбными водоемами. Здесь можно уединиться и наслаждаться настоящей русской рыбалкой, виндсерфингом или созерцать непревзойденные панорамные виды с живописного побережья Беяны.

В поселке организована пляжная зона с детскими и спортивными площадками, водными горками, беседками и рыболовными мостками. Есть возможность арендовать гребные лодки, катамараны и любое рыболовное снаряжение.

На территории функционирует детский клуб, принимающий малышей возрастом от 1,2 годика. Также жителям поселка доступна вся инфраструктура близлежащих поселков семейства Villagio.



ОСОБНЯК С ОТДЕЛКОЙ ПОД КЛЮЧ



ОСОБНЯК С ОТДЕЛКОЙ ПОД КЛЮЧ



ОСОБНЯК С ОТДЕЛКОЙ ПОД КЛЮЧ



1 этаж



2 этаж



ОСОБНЯК С ОТДЕЛКОЙ ПОД КЛЮЧ

Мансардный этаж



Цокольный этаж

