

Дмитровский округ

Информация об объекте

№ лота	15563
Тип сделки	Продажа
Направление	Дмитровское
Стоимость	69 000 000 руб.
Удаленность от МКАД	25 км
Населённый пункт	Дмитровский округ
Коттеджный посёлок	ОВСЯННИКОВО
Общая площадь дома	300 м ²
Площадь участка	18 сот.
Таунхаус	Нет

Описание

Уникальное предложение! Два качественных дома по цене одного полностью готовых к проживанию! На участке 18 соток, прилегающем к лесу.

Охраняемый камерный коттеджный посёлок на 14 коттеджей в живописном, тихом месте, въезд на территорию осуществляется через КПП с системой контроля и видеонаблюдения, дорога асфальтирована и освещена.

1.ОСНОВНОЙ ДОМ - 300 м² с террасой. Панорамные окна обеспечивают много света и прекрасные виды из каждой комнаты, а высокие потолки добавляют объем, простор и вносят ощущение легкости. Отделка и интерьер выполнены в едином стиле в светлых тонах. Высочайшее качество выполненных работ, экологичные натуральные материалы. В доме все эстетично, удобно, продумано до мелочей. Множественные орнаменты, использованные в оформлении интерьера, дизайнерские аксессуары и предметы декора, в том числе антикварные,

Фото



Дмитровский округ

отборный текстиль делают дом теплым, уютным, дорогим. Планировочное решение:

1 этаж: прихожая, гардеробная, бойлерная с зоной для мойки животных и обуви, гостиная с ретро-камином и вторым светом, кухня-столовая с выходом к зоне барбекю, гостевой с/у, гостевая спальня с с/у, рабочая кухня-столовая с выходом на участок; 2 этаж: 2 спальни с санузлами, спальня с санузлом и гардеробной, терраса; 3 этаж (мансардный): комната отдыха с кинопроектором, игровой приставкой и акустикой, спортивная зона с санузлом и душевой, кладовая.

2. ВТОРОЙ ДОМ - гостевой площадью 100 м² с террасой беседкой: прихожая, кухня-гостиная с панорамными окнами, с выходом в беседку и на участок, спальня, санузел с душевой и ванной, постирочная.

К гостевому дому прилегает баня с уличной купелью, антикварными умывальником и раковиной. В бане есть душевая и комната отдыха с выходом на террасу-беседку.

В беседке организована обеденная зона, печь под казан, зона приготовления барбекю и шашлыков.

На участке выполнен ландшафтный дизайн, проведены дренажные работы, установлены системы автополива и уличное освещение. Высажены плодовые кустарники и деревья, цветы, ягоды, выложен газон. Постройки и сад имеют несколько уровней подсветки.

Есть гараж на 2 автомобиля.

Дом подключен к коммуникациям: магистральный газопровод, электричество, индивидуальная скважина

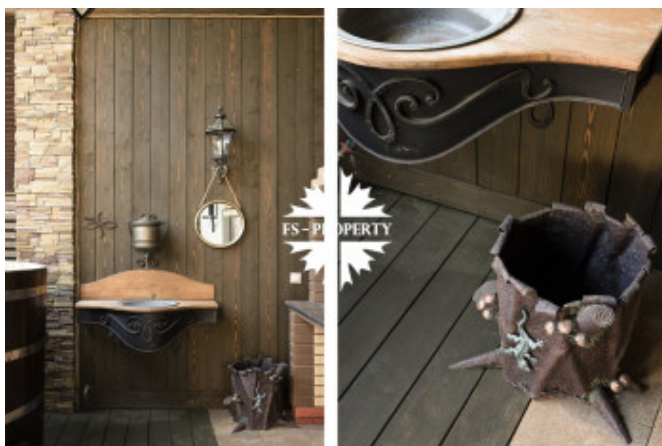


Дмитровский округ

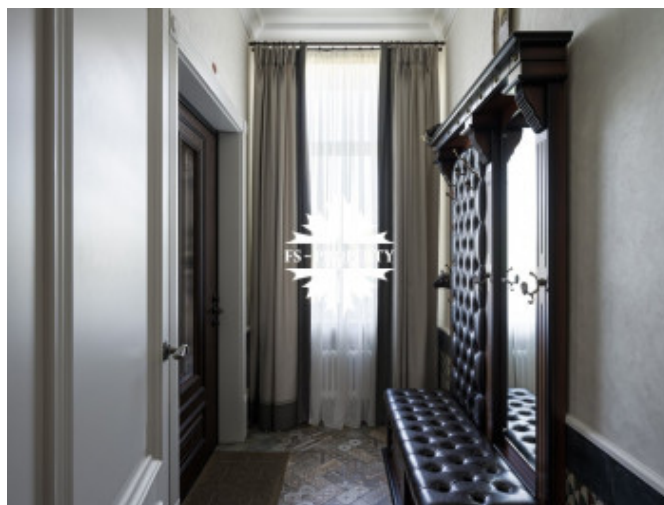
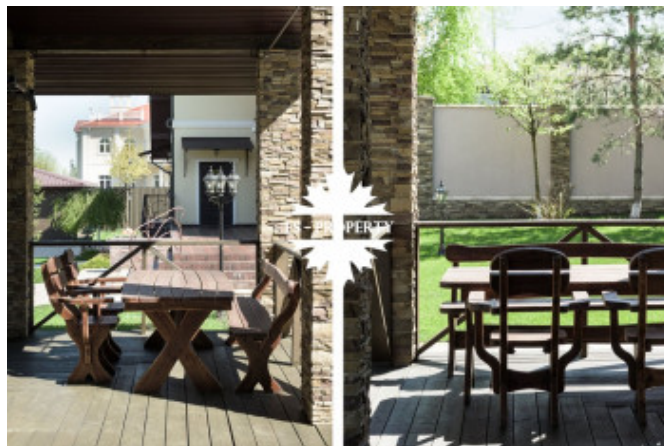
глубиной 130 метров, современная станция биологической очистки воды, канализация септик. Интернет, телевидение, видео наблюдение по периметрам участка и за его пределами.

Готовая команда работников по уборке дома, территории участка и обслуживанию всех жизнеобеспечивающих систем в доме.

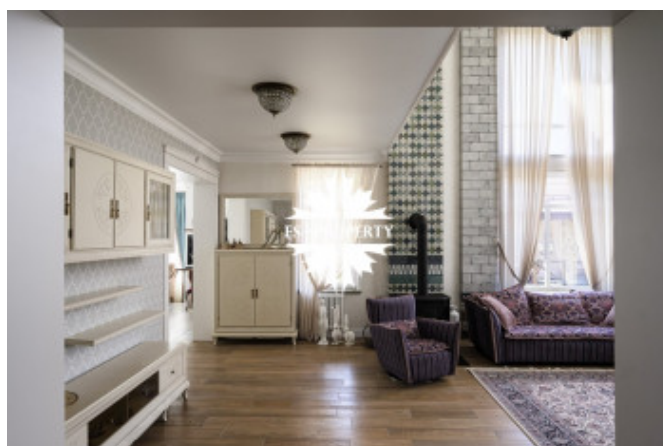
В 5-10 минутах от поселка расположены школа, детский сад, рестораны, пекарни, пиццерия, детские развивающие клубы, салоны красоты, а также банковские филиалы, химчистки и другие службы сервиса. После реконструкции Дмитровского шоссе и открытия трассы М11 Москва-Санкт Петербург дорога от дома до Москвы занимает не более 40 минут, аэропорт Шереметьево 40 минут. Быстро и удобно можно проехать по Рогачёвскому, Ленинградскому, Дмитровскому шоссе и ЦКАД, а также маршрутным автобусом от ж/д станции Лобня.



Дмитровский округ



Дмитровский округ



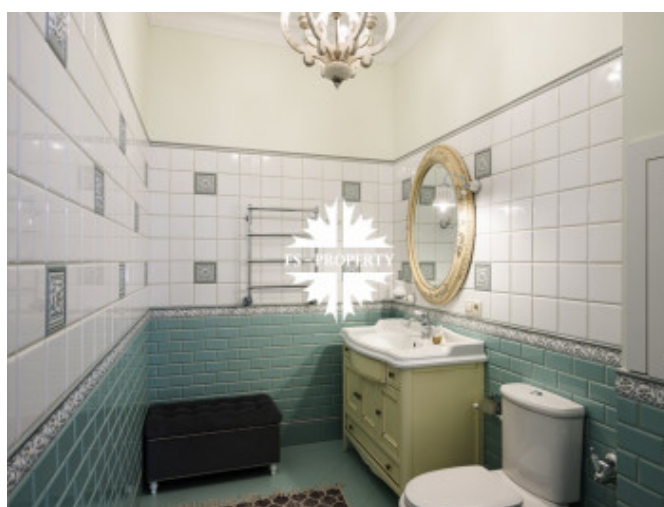
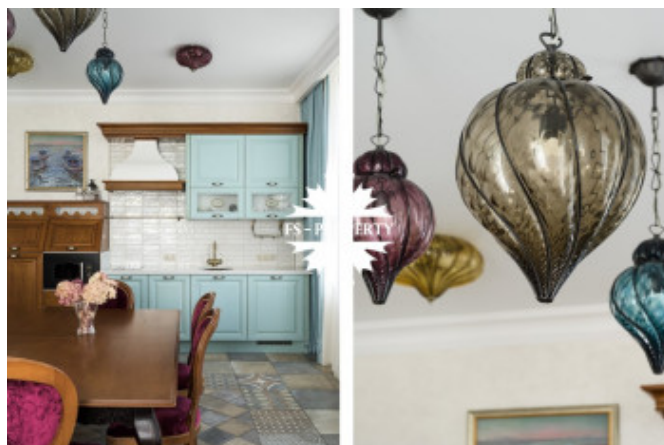
Дмитровский округ



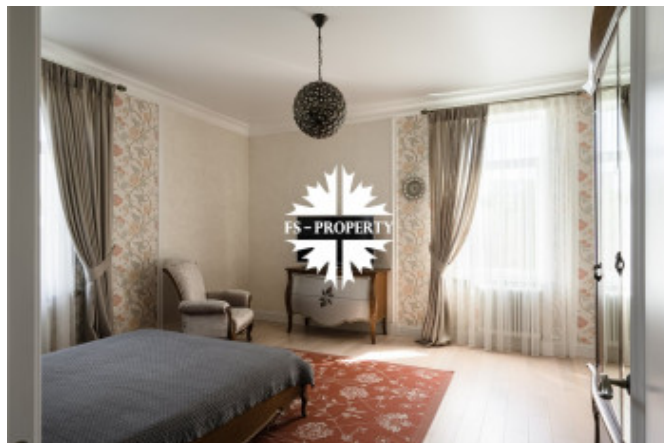
Дмитровский округ



Дмитровский округ



Дмитровский округ



Дмитровский округ



Дмитровский округ



Дмитровский округ



Дмитровский округ

