

Раздоры деревня

Информация об объекте

№ лота	25165
Тип сделки	Продажа
Направление	Рублево-Успенское
Стоимость	752 246 000 руб.
Удаленность от МКАД	5 км
Населённый пункт	Раздоры деревня
Общая площадь дома	1400 м ²
Площадь участка	39.5 сот.
Таунхаус	Нет

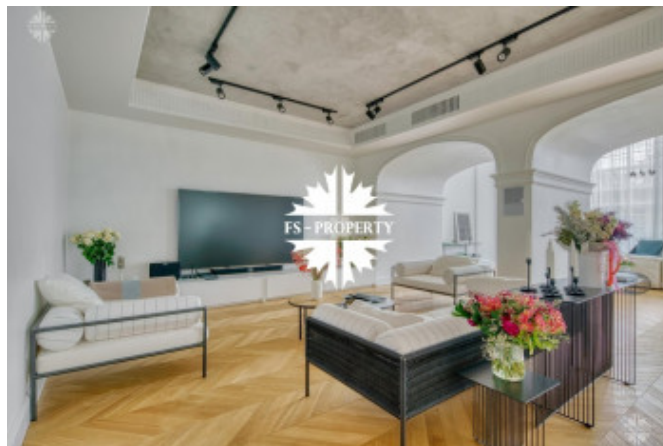
Описание

Кирпичный коттедж в элитном поселке Раздоры-2, в 5 км от МКАД по Рублево-Успенскому шоссе. В окружении поселка прекрасная инфраструктура: Примаковская гимназия, Школа Президент, фитнес-клуб, теннисный центр, магазины, рестораны. Рядом находится парк с беговыми и велосипедными дорожками, детскими площадками. В пешей доступности Москва-река с оборудованной набережной! В поселке оборудованы зоны отдыха, детские и спортивные площадки.

Дом выполнен в современном стиле с применением материалов премиум-класса, полностью меблирован и оборудован техникой ведущих мировых брендов.

- **Площадь дома 1000 м2**
- **4 спальни**
- **Земельный участок 39,5 соток с ландшафтным дизайном**
- **Дом для персонала 400 м2**

Фото



Раздоры дерева

Планировочное решение основного дома:

Первый этаж: гостиная с панорамными окнами, каминный зал, столовая, кинотеатр, барная, кухня, гостевой санузел, бойлерная, веранда.

Второй этаж: 3 спальни с санузлами и гардеробными, гостиная, спортивный зал.

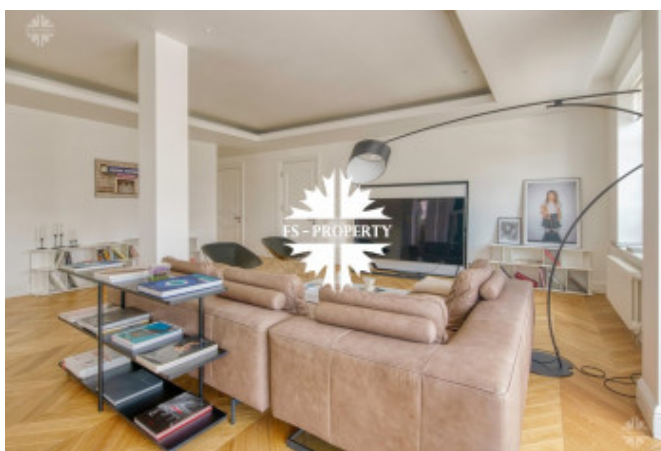
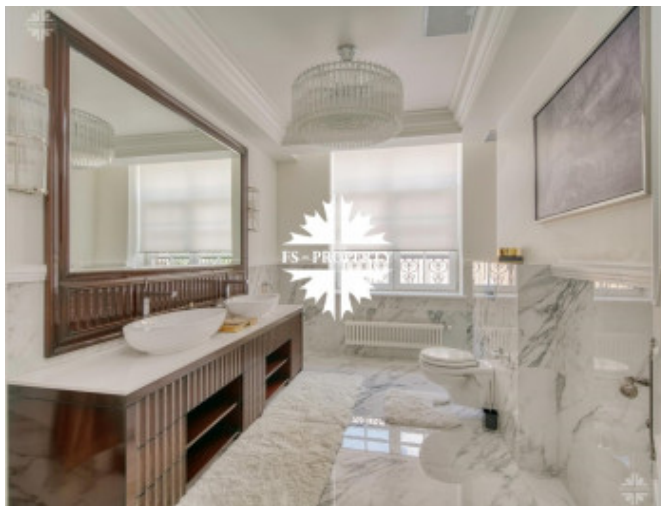
Третий этаж: основная спальня 150 кв.м., кабинет, комната отдыха, 2 санузла, 2 гардеробные, летняя веранда 100 кв.м.

Дом для персонала:

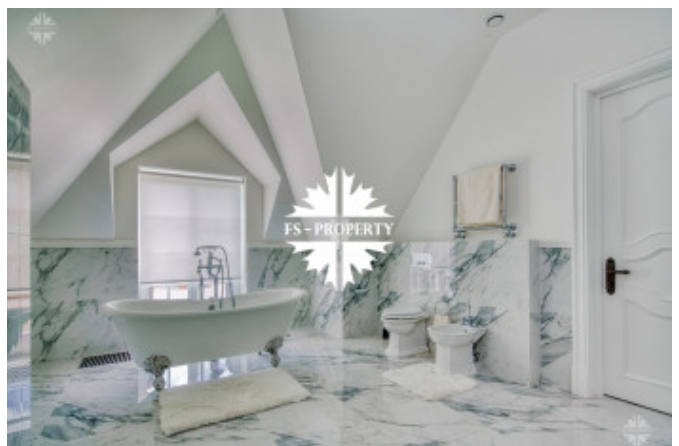
Первый этаж: 2 машиноместа.

Второй этаж: гостиная, спальня, уголок отдыха, санузел.

-1 этаж: спальня, кухня, санузел гардеробная 30 кв.м., постирочная.



Раздоры дерева



Раздоры дерева

