

Чесноково деревня

Информация об объекте

№ лота	23807
Тип сделки	Продажа
Направление	Новорижское
Стоимость	1 053 849 650 руб.
Удаленность от МКАД	19 км
Населённый пункт	Чесноково деревня
Общая площадь дома	1730 м ²
Площадь участка	90 сот.
Таунхаус	Нет

Описание

Продажа коттеджа в одном лучших поселков на Новой Риге.

Дом 1 730 кв.м. выполнен в оригинальном архитектурном стиле - полукруглый 2-х этажный коттедж с большими панорамными окнами.

Лесной участок 90 соток с ландшафтным дизайном, разбиты клумбы, вымощены широкие пешеходные дорожки. Все коммуникации центральные.

Планировочное решение:

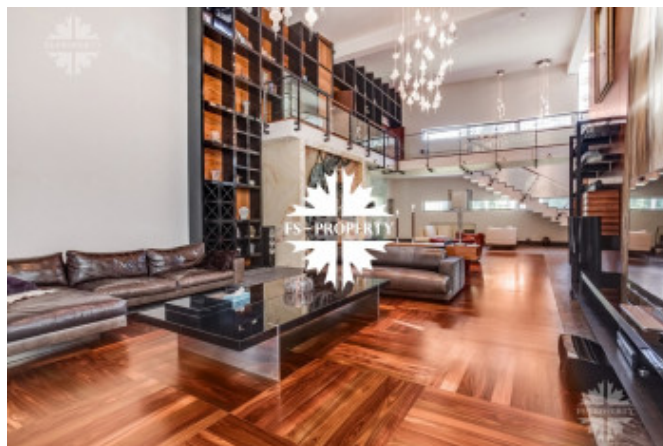
Цоколь: винный погреб, кинозал, кладовая, комната для персонала, рабочая кухня.

1-й уровень: 2 гостиные, бассейн, гардеробная, комната, комната отдыха, купель, кухня, постирочная, сауна, столовая, хаммам, холл.

2-й уровень: 4 гардеробные, 4 с/у, 4 спальни, кабинет, комната, комната отдыха, спортзал.

Отдельно на участке оборудована баня,

Фото



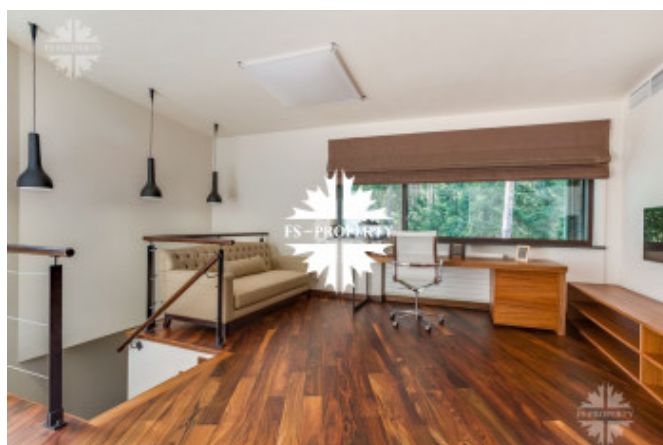
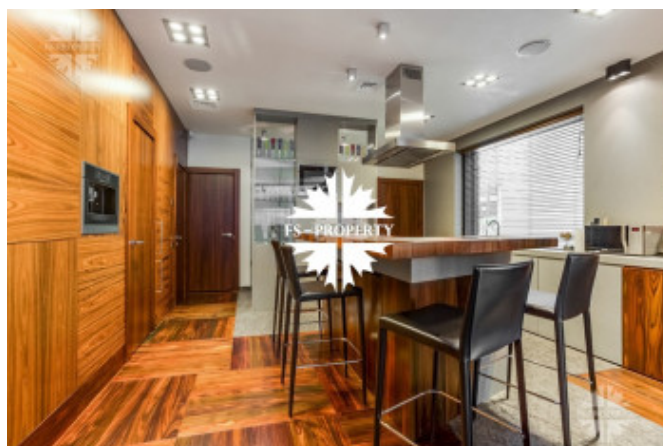
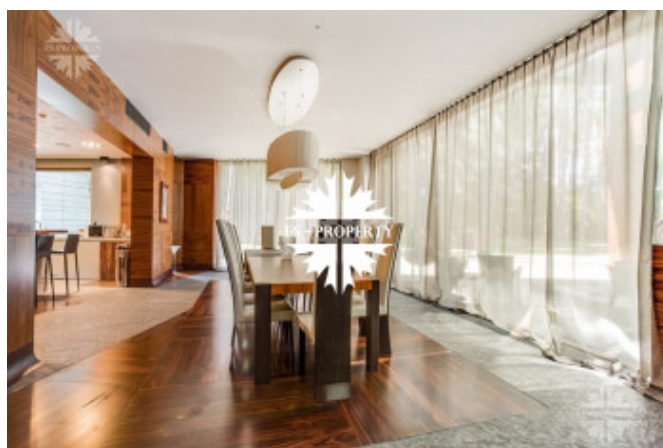
Чесноково деревня

есть гараж на 3 м/м, парковка на 3 автомобиля.

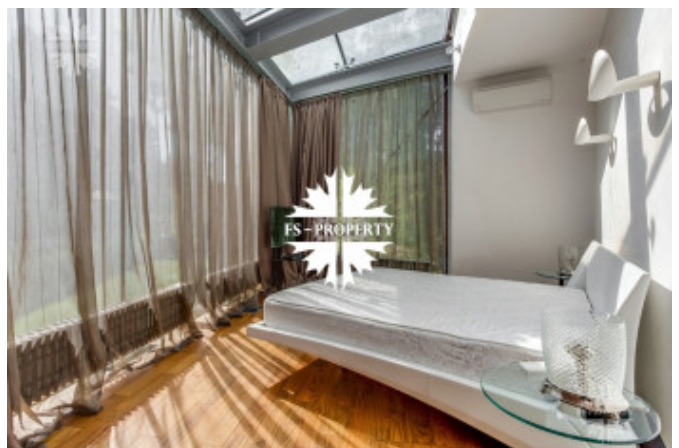
Московская область, Истринский район, Новорижское шоссе, 16 км от МКАД.

Коттеджный поселок «Бенилюкс» – один из лучших поселков Подмосковья, где имеется все необходимое для комфортной жизни: удобная инфраструктура, теннисные корты, фитнес-центр, ресторан, спа-комплекс, лесной массив (30 Гектаров).

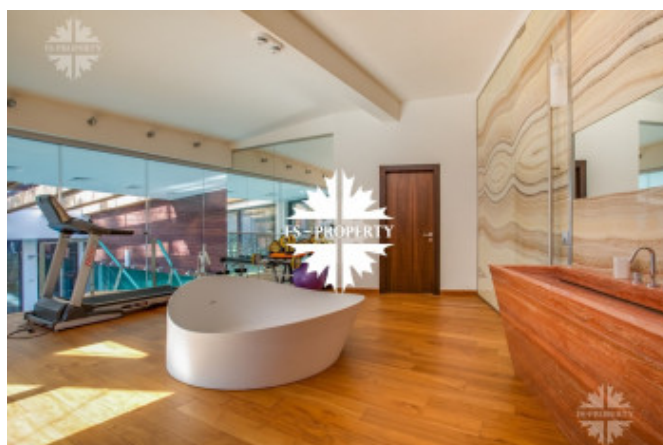
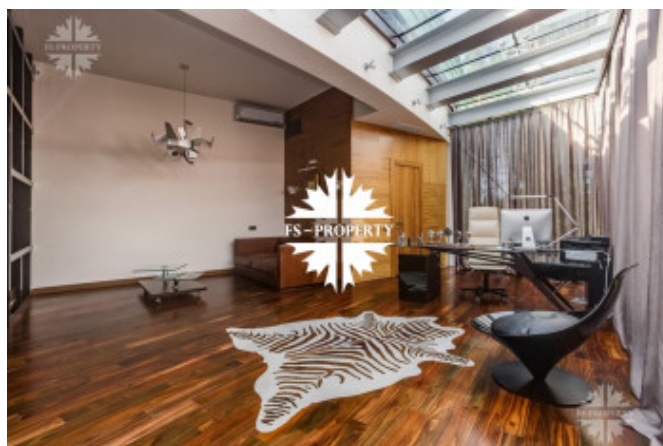
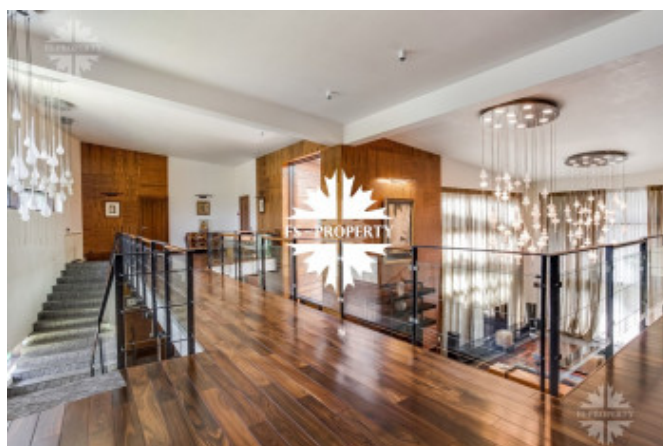
В 2007 году Бенилюкс был признан лучшим коттеджным поселком, что доказывает уникальность и высокое качество строительства и ландшафтного дизайна.



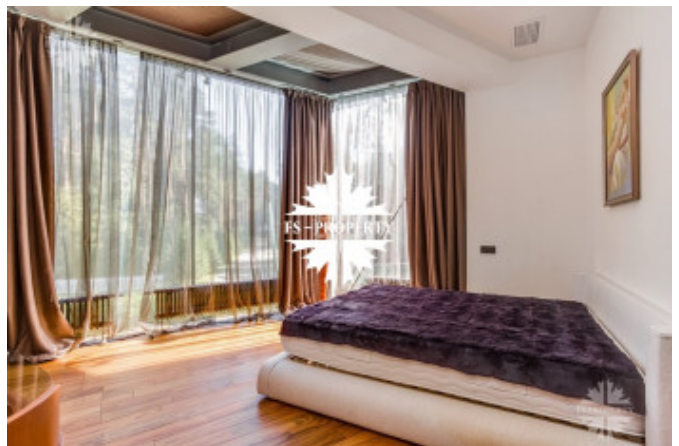
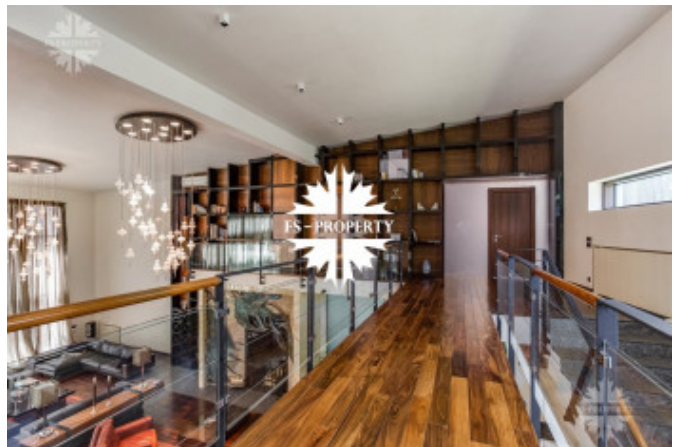
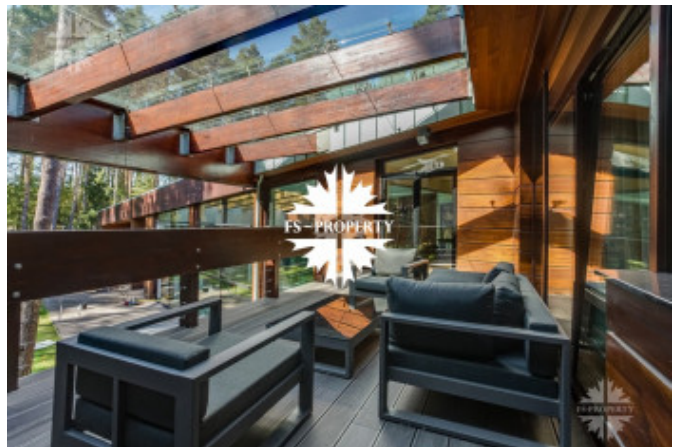
Чесноково деревня



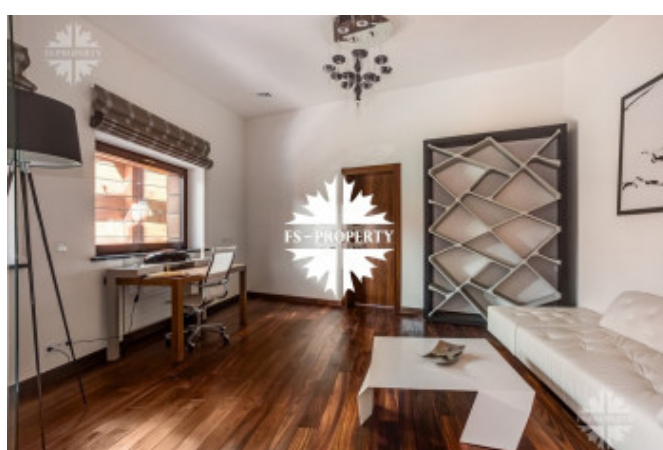
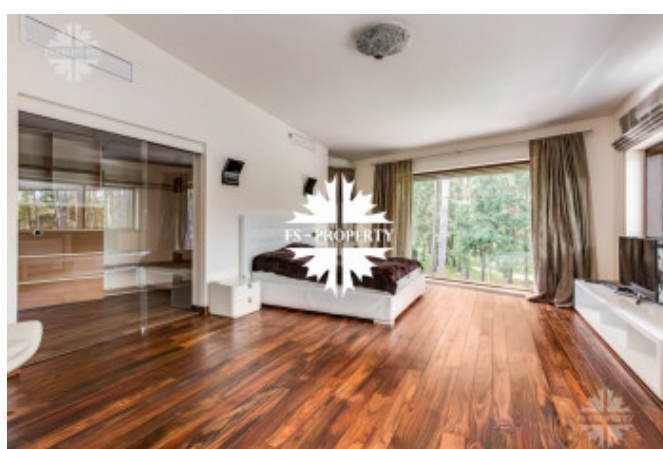
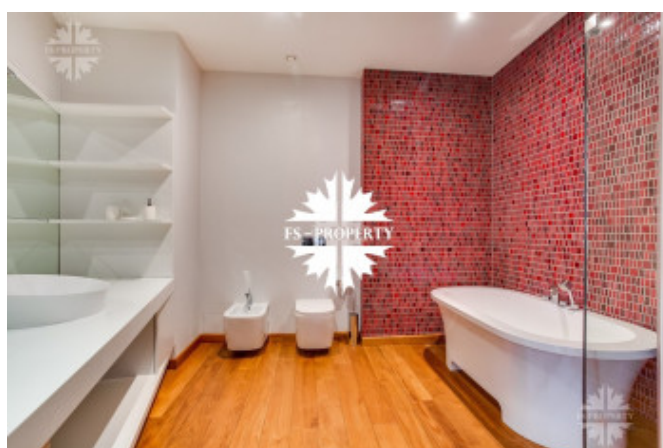
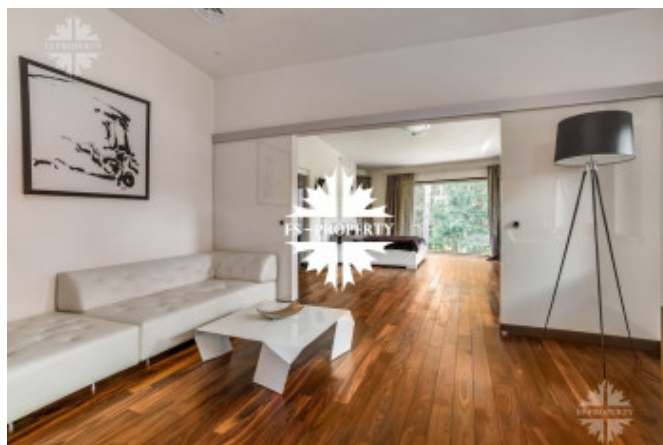
Чесноково деревня



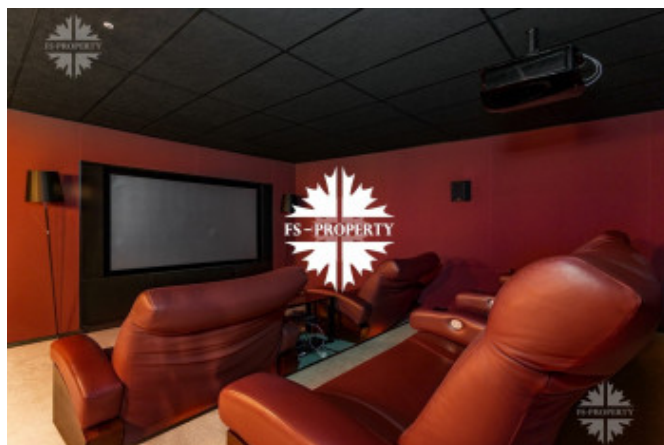
Чесноково деревня



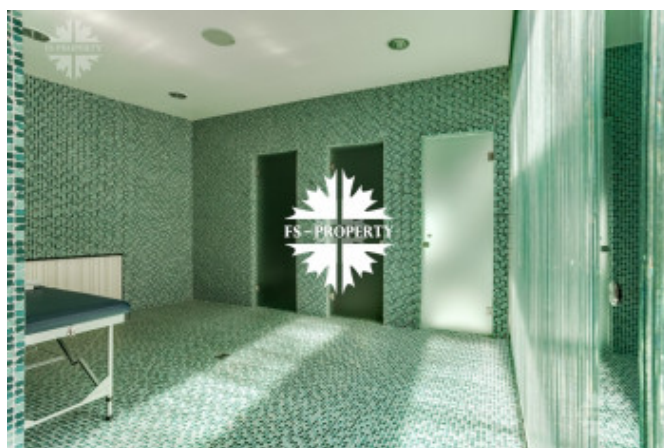
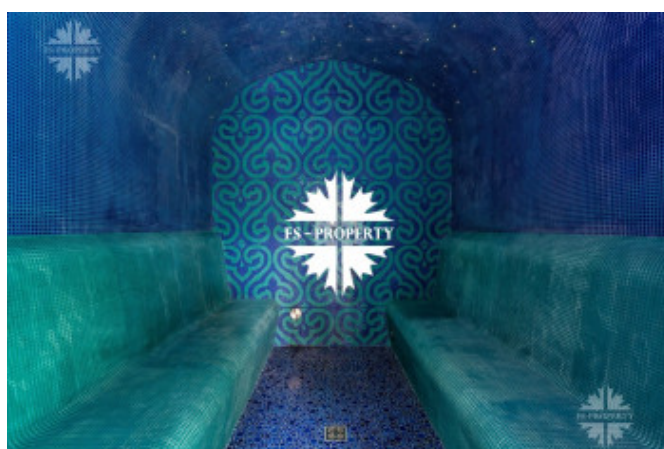
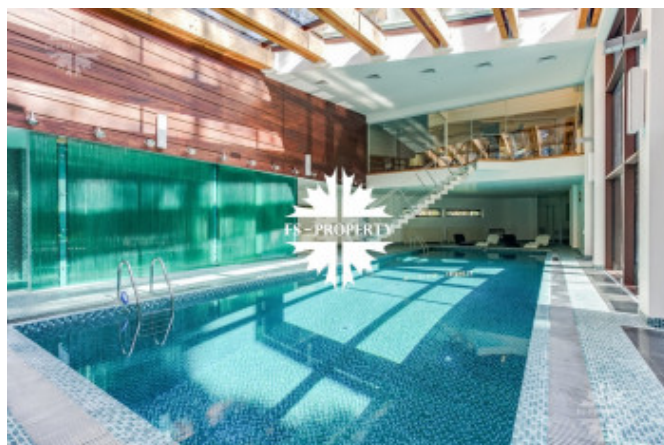
Чесноково деревня



Чесноково деревня



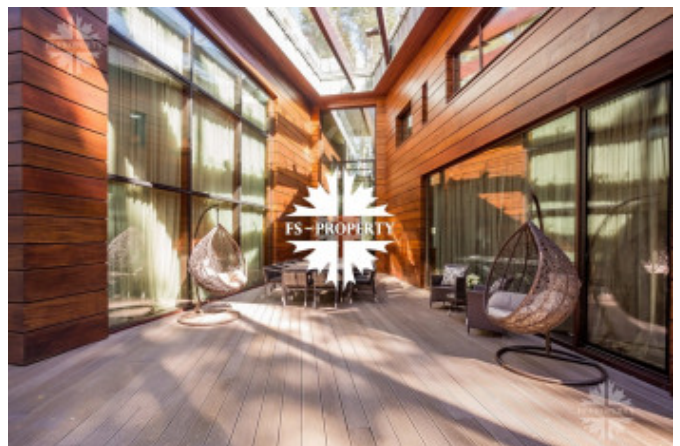
Чесноково деревня



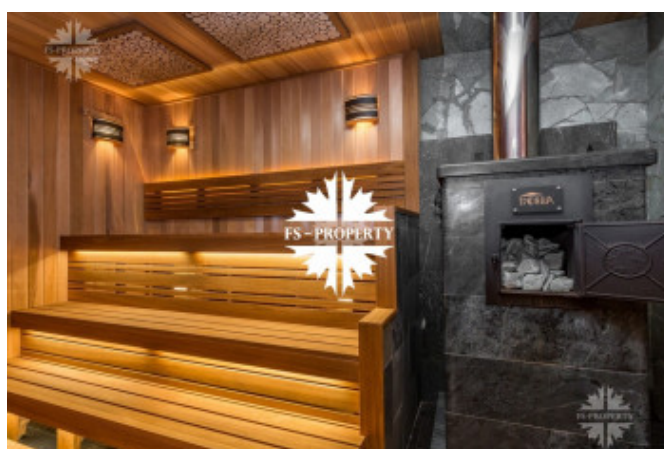
Чесноково деревня



Чесноково деревня



Чесноково деревня



Чесноково деревня

