

ТАУНХАУС ПОД КЛЮЧ

Информация об объекте

№ лота	15980
Тип сделки	Продажа
Направление	Рублево-Успенское
Стоимость	125 000 000 руб.
Удаленность от МКАД	20 км
Населённый пункт	Одинцовский городской округ, Горки-2 пос.
Коттеджный посёлок	ЛЕСНОЙ ПРОСТОР
Общая площадь дома	308 м ²
Площадь участка	5.85 сот.
Таунхаус	Да

Описание

ID: 8118

Таунхаус в поселке Горки-2, в охраняемом элитном КП "Лесной простор" в 15 минутах от Москвы по платной трассе М-1. Территория поселка круглосуточно патрулируется. В непосредственной близости магазины, спорткомплекс, бассейн, школа, детский сад, рынок, госпиталь, перинатальный центр.

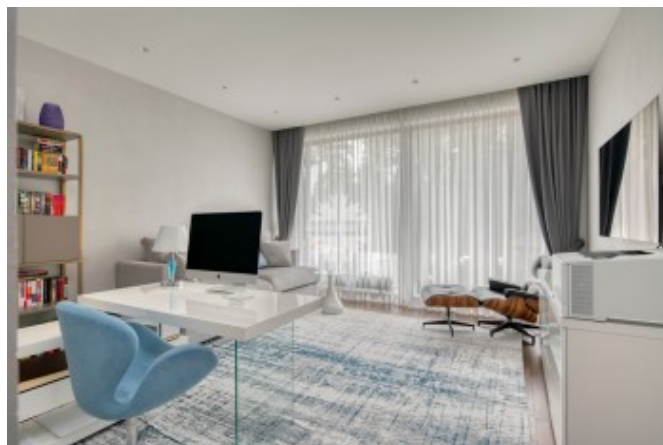
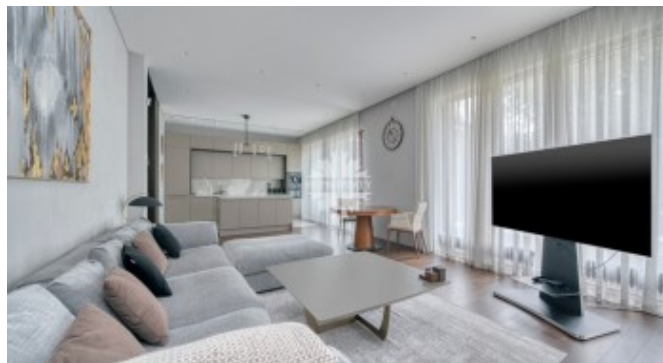
Площадь таунхауса 308 м2

- 3 уровня
- Участок 5,85 соток, ИЖС
- СПА-зона, гараж на 2 машины, 2 крытые террасы на участке

По действующей планировке в доме 2 спальни на 2 втором этаже. Можно сделать третью спальню на цокольном уровне. Цоколь - полноценный этаж с окнами и своим выходом на улицу.

Таунхаус продается без мебели, со встроенной кухней,

Фото



ТАУНХАУС ПОД КЛЮЧ

оборудованными санузлами.

Дом выполнен в стиле минимализм в лаконичных оттенках, что не ограничивает нового владельца в реализации своего вкуса.

В отделке стен использована итальянская матовая штукатурка, сантехника немецкая Hansgrohe, Duravit. Кухня Leicht, техника на кухне и в постирочной - Miele.

Камин отделан мраморными следами, топка Hoxter.

На участке установлены две крытые террасы, хозяйственный блок.

Использован натуральный камень песчаник, автоматический полив, высажены эксклюзивные ели, привезённые из Германии. Выполнена декоративная подсветка Центрсвет.

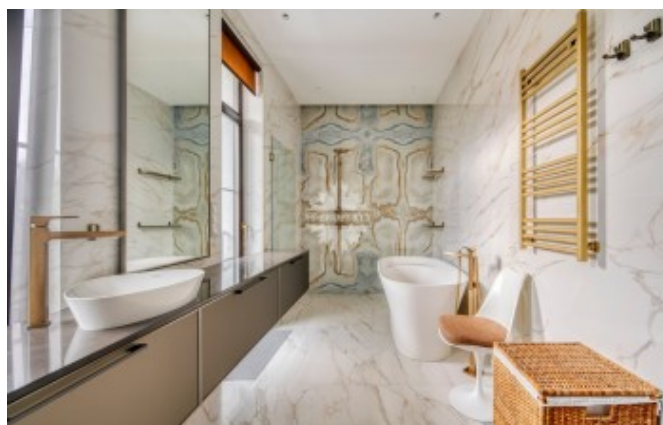
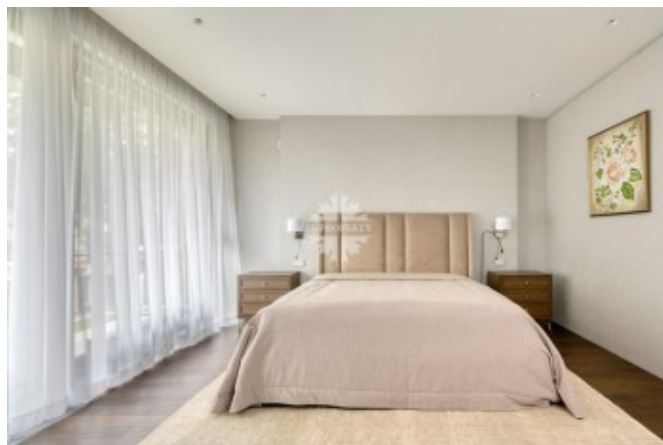
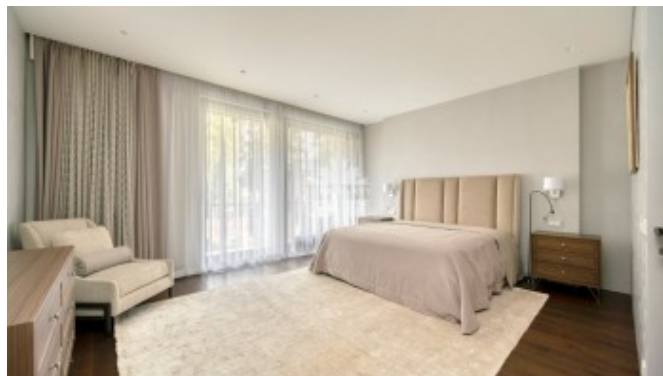
Планировочное решение:

Цокольный этаж: зона СПА с сауной, душевой, кухней, туалетом, комнатой отдыха, спортивным залом. Постирочная комната и кладовая.

Первый этаж: гараж на две машины, котельная, санузел с душем, кухня-гостиная с камином и выходом в сад.

Второй этаж: две жилые комнаты, одна из которых - мастер-спальня с гардеробной и санузлом. На этаже два санузла, подсобное помещение. Санузлы с панорамными окнами с зеркальной поверхностью с внешней стороны, что обеспечивает полную приватность при использовании санузлов.

Подкровельное пространство - сухое не отапливаемое. 70 кв.м. В доме разведено газовое отопление, тёплые полы, батареи,



ТАУНХАУС ПОД КЛЮЧ

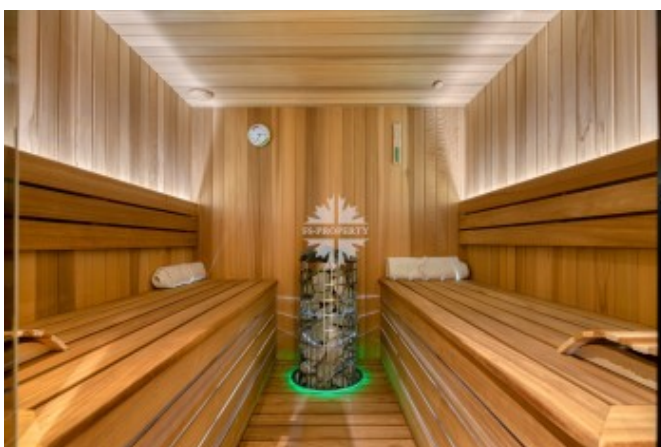
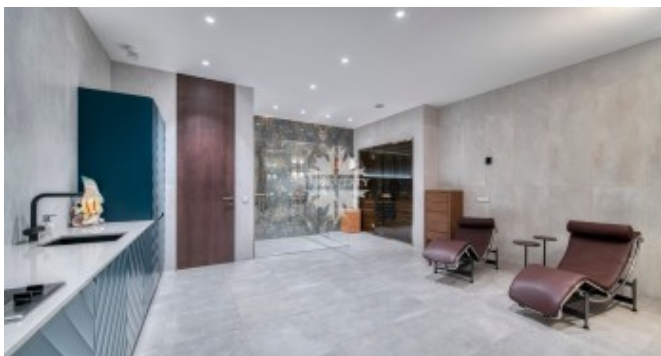
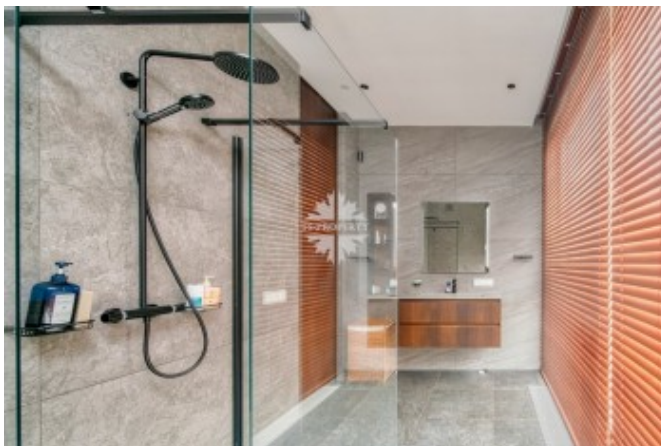
установлены современные воздушные вентиляционные фильтры, обеспечивающие полную экологичность и чистоту воздуха, на верхнем этаже дополнительно установлены кондиционеры.

Цокольный этаж гидроизолирован по двум технологиям, подкровельное пространство также гидроизолировано.

Есть проекты всей инженерии, архитектуры, дизайна дома и участка.

В доме установлена система фильтрации воды, автоматическая система бесперебойного электропитания на 8 часов, защита от протечек воды.

Установлено видеонаблюдение и усиление сотовой связи на всех этажах дома.



ТАУНХАУС ПОД КЛЮЧ



ТАУНХАУС ПОД КЛЮЧ



ТАУНХАУС ПОД КЛЮЧ

