

ТАУНХАУС ПОД КЛЮЧ

Информация об объекте

№ лота	15980
Тип сделки	Продажа
Направление	Рублево-Успенское
Стоимость	145 000 000 руб.
Удаленность от МКАД	20 км
Населённый пункт	Одинцовский городской округ, Горки-2 пос.
Коттеджный посёлок	ЛЕСНОЙ ПРОСТОР
Общая площадь дома	308 м ²
Площадь участка	5.85 сот.
Таунхаус	Да

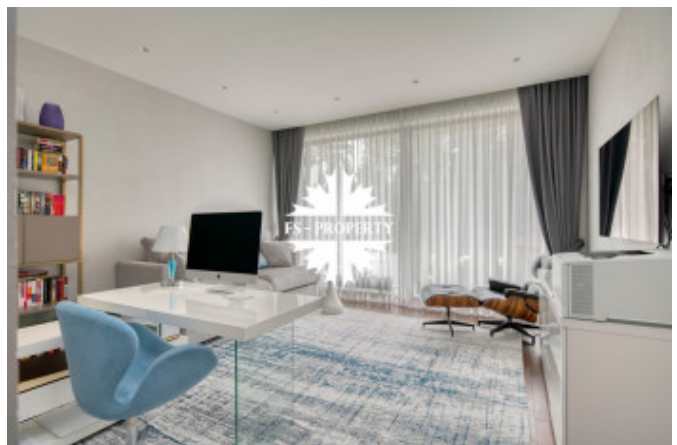
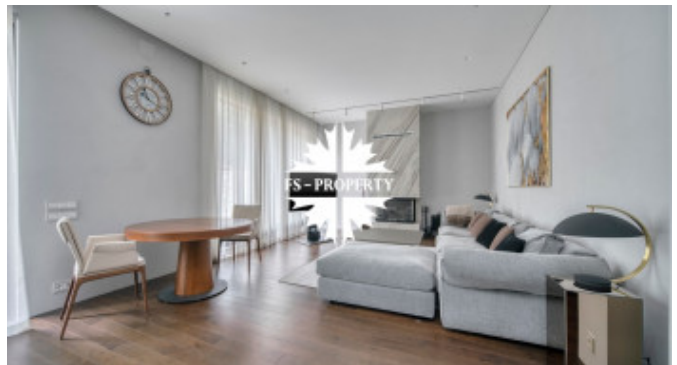
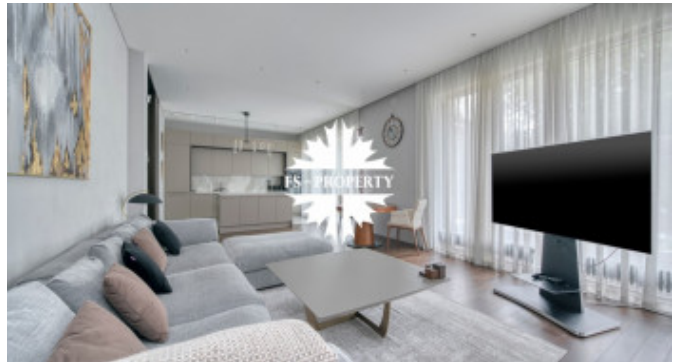
Описание

Предлагается к продаже таунхаус в охраняемом элитном коттеджном посёлке в 15 минутах от Москвы по платной трассе М-1. Территория поселка круглосуточно патрулируется. В непосредственной близости магазины, спорткомплекс, бассейн, школа, детский сад, рынок, госпиталь, перинатальный центр.

- **Площадь таунхауса 308 м²**
- **3 этажа**
- **2 спальни, возможно сделать третью**
- **Участок 5,85 соток, ИЖС**
- **СПА-зона, гараж на 2 машины, 2 крытые террасы на участке**

Таунхаус выполнен в стиле минимализм в лаконичных оттенках, что не ограничивает нового владельца в реализации своего вкуса. В отделке стен использована итальянская матовая штукатурка. Сантехника Hansgrohe, Duravit. Кухня Leicht, техника на кухне и в постирочной - Miele. Камин отделан мраморными слэбами, топка Hoxter.

Фото



ТАУНХАУС ПОД КЛЮЧ

Предлагается к продаже частично меблированным.

На участке установлены две крытые террасы, хозяйственный блок. Использован натуральный камень песчаник, автоматический полив, высажены эксклюзивные ели, привезённые из Германии. Выполнена декоративная подсветка Центрсвет.

Планировочное решение:

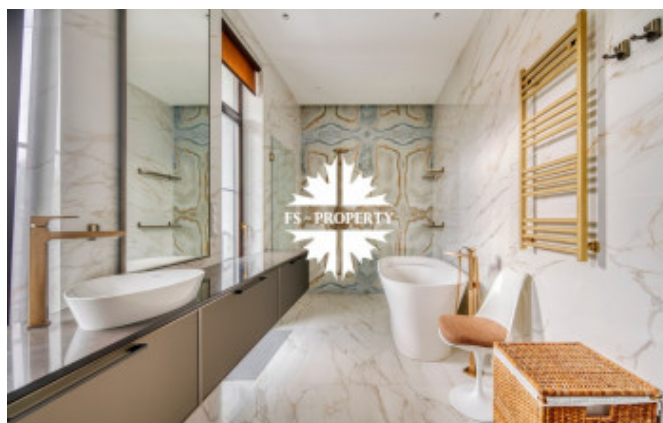
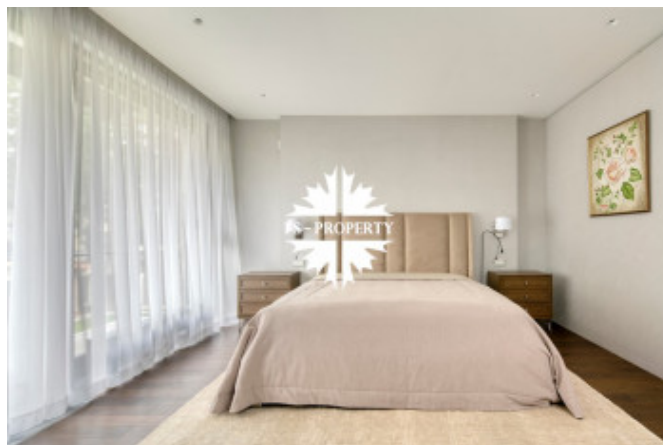
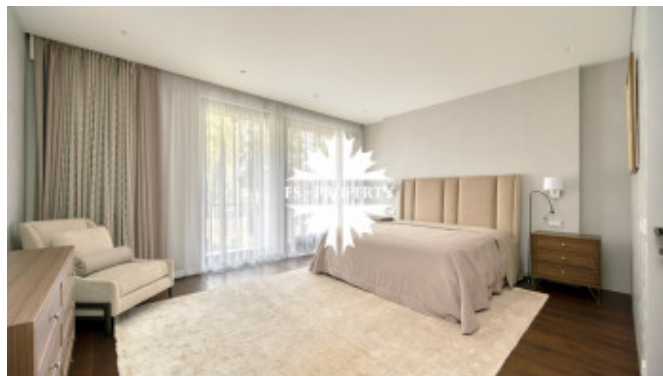
Цокольный этаж: зона СПА с сауной, душевой, кухней, туалетом, помещением с дополнительным гостевым спальным местом, спортивным залом. Отдельно выполнена постирочная комната и кладовая.

Первый этаж: гараж на две машины, котельная, санузел с душем, кухня-гостиная с камином и выходом в сад.

Второй этаж: две жилые комнаты, одна из которых - мастер-спальня с гардеробной и санузлом. На этаже два санузла, подсобное помещение. Санузлы с панорамными окнами с зеркальной поверхностью с внешней стороны, что обеспечивает полную приватность при использовании санузлов.

Подкровельное пространство - сухое не отапливаемое. 70 кВт.м.

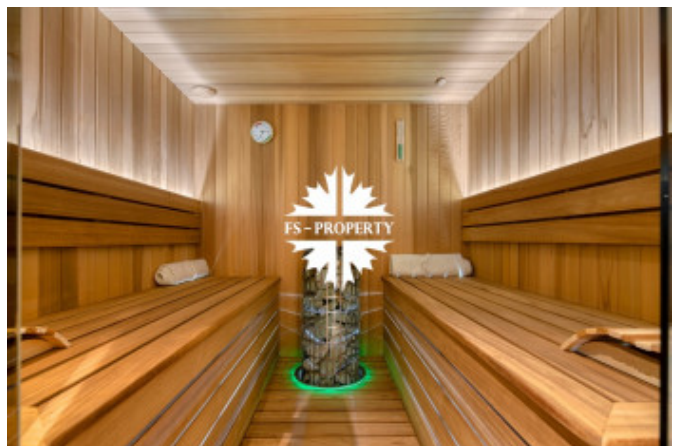
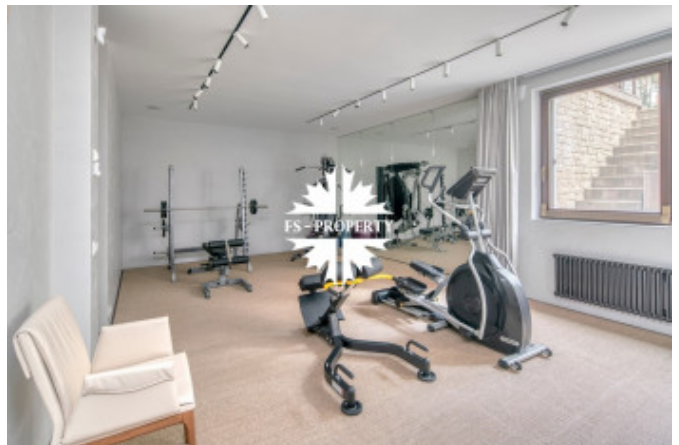
В доме разведено газовое отопление, тёплые полы, батареи, установлены современные воздушные вентиляционные фильтры, обеспечивающие полную экологичность и чистоту воздуха, на верхнем этаже дополнительно установлены кондиционеры. Цокольный этаж гидроизолирован по двум



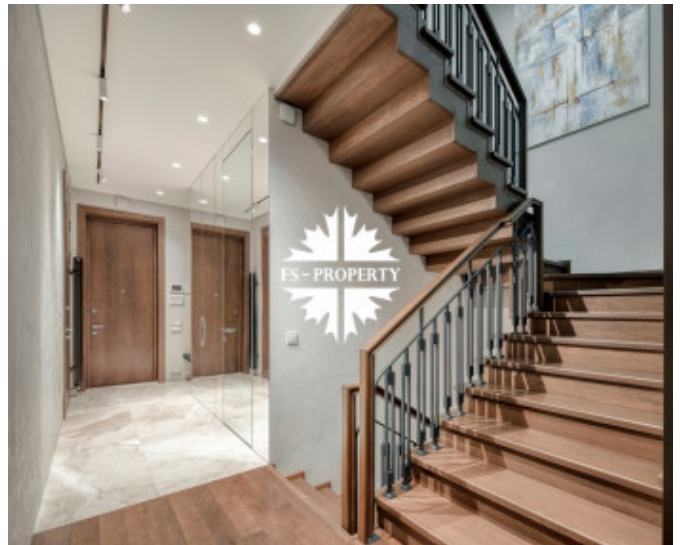
ТАУНХАУС ПОД КЛЮЧ

технологиям, подкровельное пространство также гидроизолировано.

Есть проекты всей инженерии, архитектуры, дизайна дома и участка. В доме установлена система фильтрации воды, автоматическая система бесперебойного электропитания на 8 часов, защита от протечек воды. Установлено видеонаблюдение и усиление сотовой связи на всех этажах дома. Окна итальянские, энергоэффективный. На всех окнах - москитные сетки.



ТАУНХАУС ПОД КЛЮЧ



ТАУНХАУС ПОД КЛЮЧ



ТАУНХАУС ПОД КЛЮЧ

