

# УСАДЬБА НА БОЛЬШОМ УЧАСТКЕ

## Информация об объекте

|                     |   |
|---------------------|---|
| № лота              | 15837                                   |
| Тип сделки          | Продажа                                 |
| Направление         | Новорязанское                           |
| Стоимость           | 38 000 000 руб.                         |
| Удаленность от МКАД | 46 км                                   |
| Населённый пункт    | Раменский городской округ, Вишняково с. |
| Общая площадь дома  | 292.3 м <sup>2</sup>                    |
| Площадь участка     | 39 сот.                                 |
| Таунхаус            | Нет                                     |

## Описание

В продаже Дом с земельным участком в 39 соток.

На участке расположен профессиональный птичник для разведения птицы до 100 голов, новая баня - 2х этажное здание, гостевой дом, основной кирпичный дом, закрытая летняя кухня, кирпичный гараж, два машиноместа под навесом, и два машиноместа на открытой территории, зона отдыха, детская площадка, два парника, аллея из высоких елей и плодовые деревья.

Земельный участок ровной прямоугольной формы, полностью огорожен, автоматические въездные ворота. На участке сделана система дренажа, состоящая из 7-ми колодцев и 14-ти траншейных рукавов.

Проведена Канализация: собственный септик с двумя бетонными ёмкостями на 10 - метровом удалении от дома с возможным вызовом спец. машины раз в год;

## Фото



# УСАДЬБА НА БОЛЬШОМ УЧАСТКЕ

Подведено Электричество: 60 кВт;

Водоснабжение: собственная скважина 65 метров и автономная 6-ти ступенчатая система водоочистки с ежеквартальным обслуживанием специализирующейся организацией по договору.

## Основной дом площадью 292,3 кв м.

Предназначен для круглогодичного проживания. Очень тёплый. Отапливается двумя электрическими котлами по 12 кВт каждый в автоматическом режиме. Также в системе отопления находится дровяная, угольная, брикетная чугунная печь, которую можно подключать вместо эл. котлов. Фундамент- бетонная армированная плита.

Цокольный этаж обработан водонепроницаемым материалом со стороны улицы. Вся крыша дома утеплена изнутри, плюс утеплённый пол чердачного помещения.

## Планировка дома:

**Цокольный этаж:** гардеробная-кладовая, котельная, постирочная комната, мини кухня, санузел, баня-парная, глубокий бассейн, зона для отдыха;

**1 этаж:** прихожая, каминная комната для отдыха, оранжерея с высокими потолками, кухня, гостиная комната с большой обеденной зоной. Санузел и душевая комната.

**2 этаж:** три спальные комнаты, рабочая зона- кабинет, выход на открытую террасу;

**3 этаж:** мансарда - зона отдыха с бильярдным столом, тренажёрный



## УСАДЬБА НА БОЛЬШОМ УЧАСТКЕ

комплекс, зона отдыха с чайным столом и диванами.

**Баня:** фундамент- бетонная армирования  
плита под печью отдельно усиленная;  
внешний периметр 6 на 7 метров,  
внутренняя общая площадь 72 кв. м.; два этажа.

На 1 этаже: прихожая, истопная с лестницей на второй этаж, раздевалка, помывочная с купелью и фитобочкой, парная. Предбанная комната со столиком, и шкафами для хранения банных принадлежностей и туалетная комната с эл. бойлером.

На 2 этаже комната отдыха с большим панорамным окном, обеденный стол, диван со спальными местами.

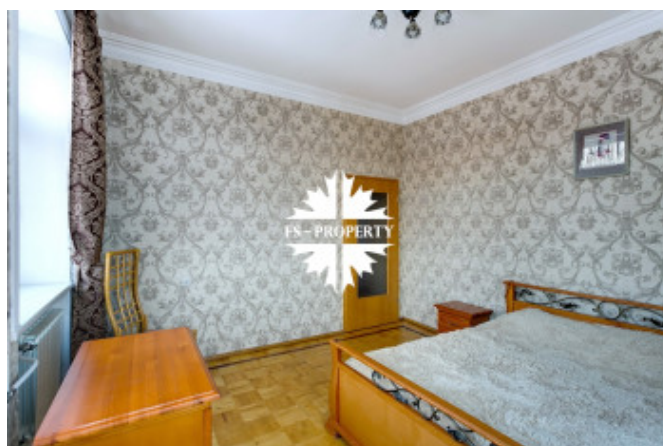
Баня полностью оборудована и укомплектована. Своя внутренняя система очистки воды.

**Гостевой дом:** общая площадь 72 кв. м., 2 этажа. Сейчас используется для управляющего и как гостевой дом.

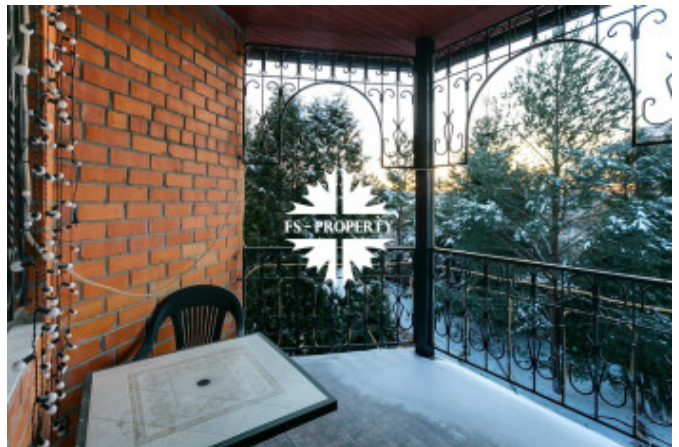
На 1 этаже: кухня, две маленькие комнаты по 6-7 кв. м., совмещённый санузел (душ, туалет).

На 2 этаже две оборудованные спальные комнаты.

**Летняя кухня** - дровяная кирпичная печь, гриль зона, обеденный стол, комод.



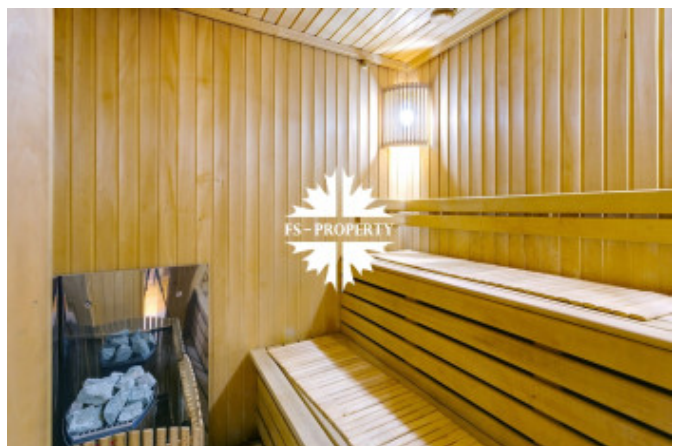
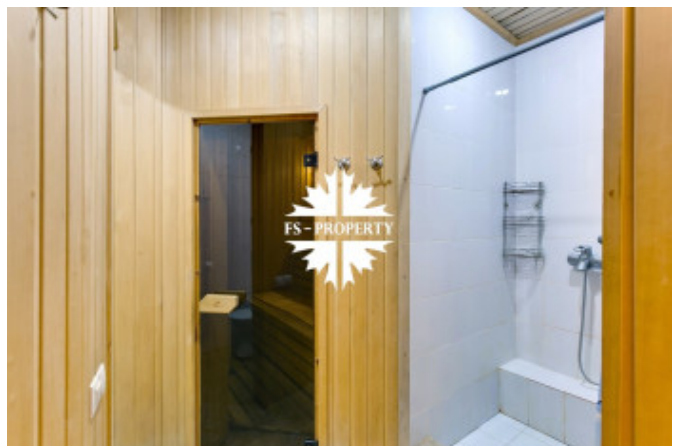
# УСАДЬБА НА БОЛЬШОМ УЧАСТКЕ



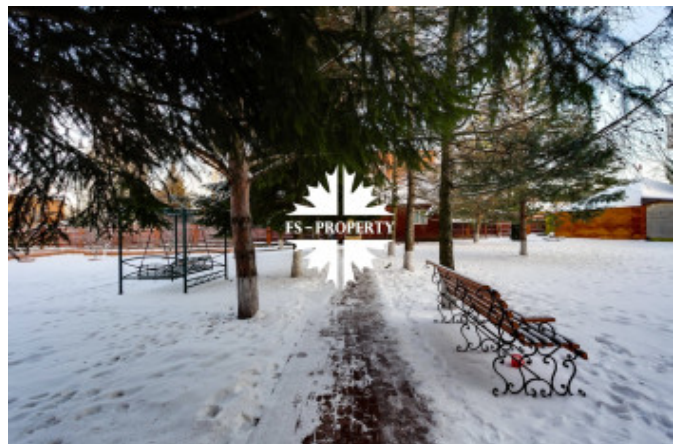
# УСАДЬБА НА БОЛЬШОМ УЧАСТКЕ



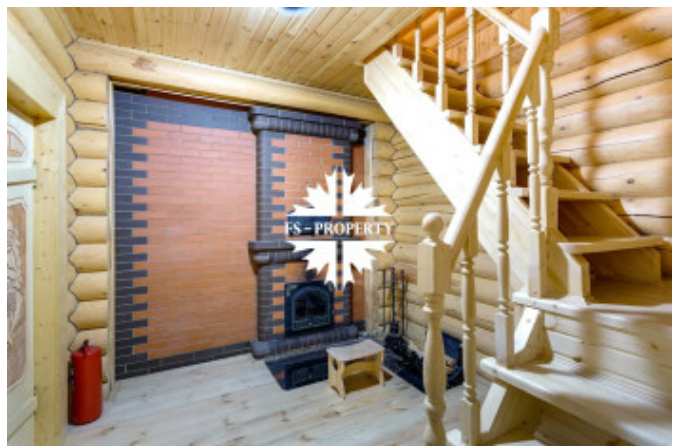
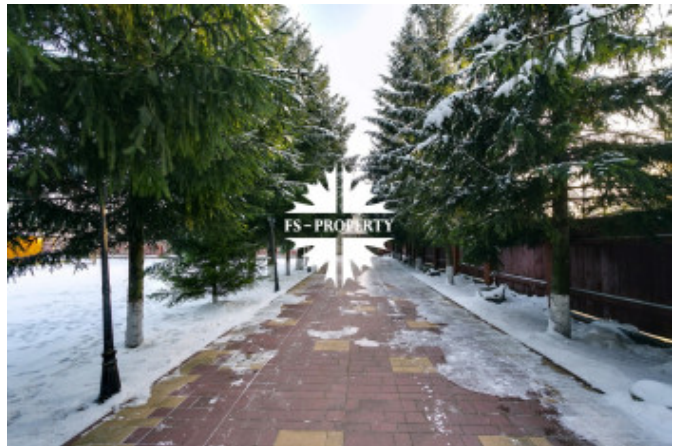
# УСАДЬБА НА БОЛЬШОМ УЧАСТКЕ



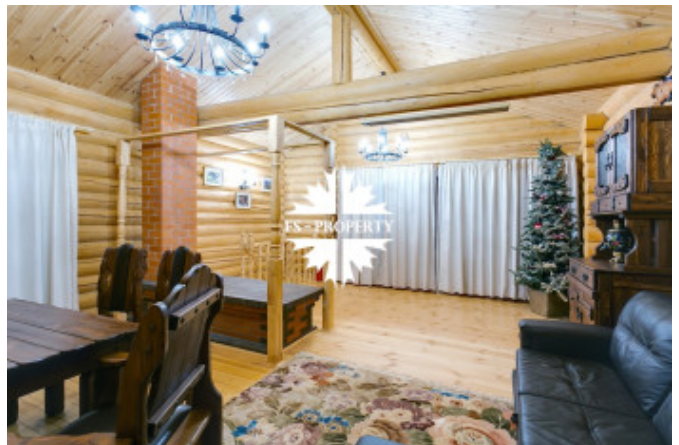
# УСАДЬБА НА БОЛЬШОМ УЧАСТКЕ



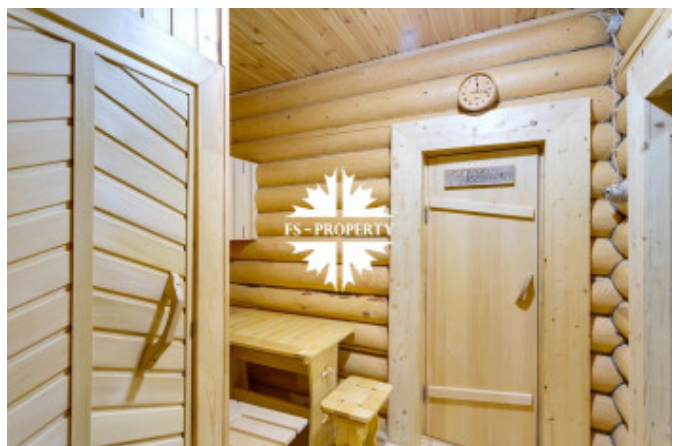
# УСАДЬБА НА БОЛЬШОМ УЧАСТКЕ



# УСАДЬБА НА БОЛЬШОМ УЧАСТКЕ



# УСАДЬБА НА БОЛЬШОМ УЧАСТКЕ



# УСАДЬБА НА БОЛЬШОМ УЧАСТКЕ



# УСАДЬБА НА БОЛЬШОМ УЧАСТКЕ



## УСАДЬБА НА БОЛЬШОМ УЧАСТКЕ

