

# Жуковка 21

## Информация об объекте

№ лота	2933
Тип сделки	Продажа
Направление	Рублево-Успенское
Стоимость	896 426 300 руб.
Удаленность от МКАД	9 км
Населённый пункт	Жуковка
Коттеджный посёлок	ЖУКОВКА-21
Общая площадь дома	1200 м <sup>2</sup>
Площадь участка	60 сот.
Таунхаус	Нет

## Описание

Новый просторный и солидный Особняк в одном из самых статусных и известных поселков Подмосковья, вблизи объектов развитой инфраструктуры и окружении живописной подмосковной природы. Достоинство этого дома -выгодное расположение, позволяющее легко добраться до города, как по Рублево-Успенскому, так и по Новорижскому шоссе, комфортная планировка, изысканный дизайн интерьера, уникальные сочетания черт современности и проверенной временем классики, стильный ландшафтный дизайн на участке, отдельно расположенный дом для персонала и гаражи на 5 автомобилей. А также современное инженерное оснащение дома и участка.

- **Площадь участка 60 соток**
- **Площадь дома 1200 м<sup>2</sup>**
- **Площадь домика для прислуги с гаражом 242 м<sup>2</sup>**

**Материалы:** Среди отделочных

## Фото



## Жуковка 21

материалов было использовано большое количество ценных пород древесины, мрамора. Крыша дома выполнена из меди. Также установлены системы фильтрации воздуха и воды, приточно-вытяжная вентиляция, пожарная сигнализация. Дом оборудован системой под видео наблюдение. Централизованная аудио-система - "мультирум". На участке имеется собственная скважина и установлен автополив. В дом проведены все центральные коммуникации: газ, электричество (60 кВт), водоснабжение, канализация. 2 газовых котла общей мощностью 330 кВт расположены в доме для персонала.

**Планировочные решения:** Продуманные планировочные решения делают дом удобным и уютным, но и комфортным для проживания и отдыха большой семьи. В доме расположены 7 спальных комнат (сьютов), в каждой из которых имеется отдельный гардероб, санузел и балкон. Также оборудован спортивный зал, зона SPA с хамам, сауной, джакузи и зоной отдыха. В том числе имеется домашний кинозал. Выделенная рабочая кухня. В доме присутствует вся необходимая мебель, сантехника и бытовая техника известных марок. Кроме того пассажирский лифт делает комфортных перемещение между этажами. Также имеется цокольный этаж площадью 188 кв.м.

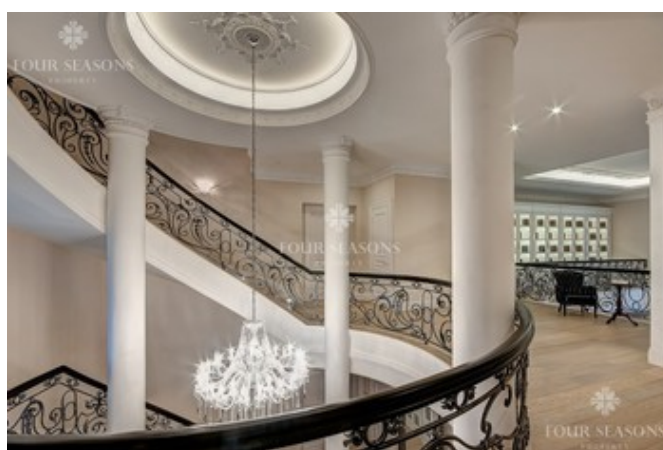
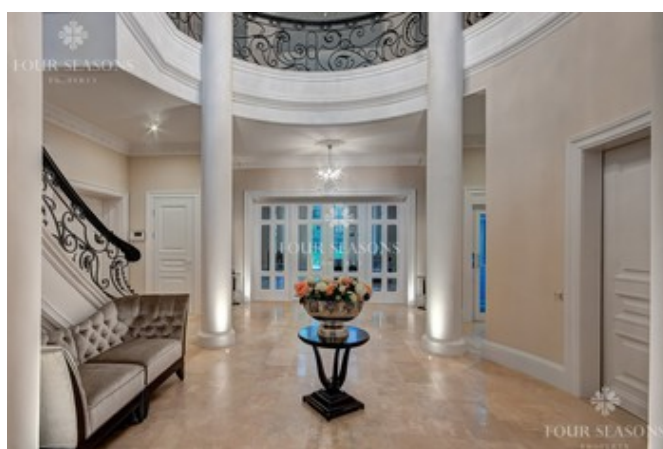
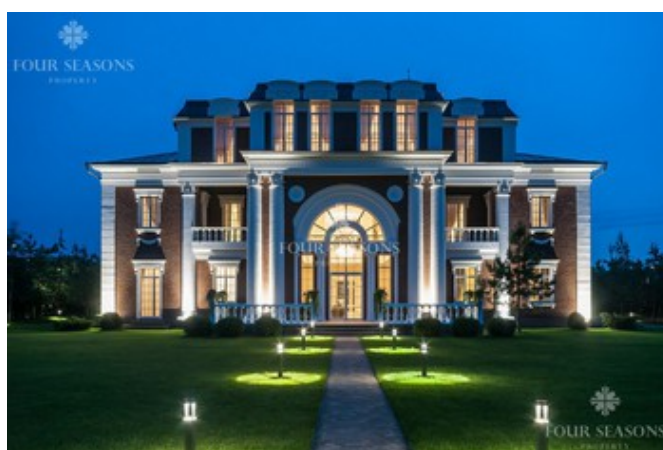
**Дом для персонала:** Отдельное расположение дома для персонала позволяет ему выполнять свои функции без контакта с личным пространством владельцев. В доме для персонала оборудованы 3 квартиры с кухней -



## Жуковка 21

столовой. Имеется постирочная - гладильная. Также имеется цокольный этаж.

**Размещение дома на участке:** Дом расположен на участке в 60 соток, где выполнен изысканный ландшафтный дизайн в парковом стиле и обустроены прогулочные зоны.



# Жуковка 21

